

euromotorhome

Das EMHC-Magazin für niveauvolles Reisen



Die Mobile von Niesmann+Bischoff:
Spieglein, Spieglein an der Wand ...

Sind sie die Schönsten im Land?

Hymer-Chef Reithmeier im Gespräch
„Einmaliger Kundendienst“



Preisverleihung auf der
CMT in Stuttgart

Wir haben vier neue
EMHC-Wohlfühplätze





Reisemobile Rennwagentransporter Eventmobile



Umfassende Informationen finden Sie auf unseren Internet-Seiten



Volkner Mobil GmbH, ein Hersteller hochwertiger Reisemobile mit individueller Planung auf höchstem Niveau für autarkes Reisen durch das ganze Jahr.

Gemeinsamkeiten aller Volkner Mobile sind:

- Laufruhe und Fahrkomfort durch spezielle Volkner Mobil-Aufbaukonstruktion
- PKW-Heckgarage - einfachste Be- und Entladung in jeder Position des Fahrzeuges möglich durch Volkner-Mobil Plateaukonzept, ohne zusätzliche Sicherung
- Unabhängiges Reisen durch fahrzeuginternes Energiekonzept
- Intelligentes Reisemobil durch Brain-Pilot Technologie
- Freie Grundriss- und Designgestaltung

euromotorhome

Das Reisemobil-Magazin des EMHC

Impressum

Herausgeber

RA Rüdiger Zipper
Präsident des EMHC
r.zipper@t-online.de

Redaktion

STERZ MEDIA
Joachim Sterz
Sudetenstraße 11
D-74736 Hardheim
Tel. +49 (0) 62 83-2 27 25 94
info@sterz-media.de
www.sterz-media.de

Bankverbindung

Münchner Bank e.G.
IBAN DE73 7019 0000 0000 5096 39
BIC GENODEF1M01

Pressereferent

Thomas Mähler

Sonderbeauftragter

Walter Dopfer

Ständige Mitarbeiter

der Redaktion
Friedhelm Biell
Mark Biell
Dieter Heckmann
Günther Baake
Brigitte Stemmler
Waldemar Stemmler
Ute Brase
Jutta Stüker
Herrmann Stüker
Renate Fitschen
Gerhard Fitschen
Heinz Schneider
Hanni Schneider-Stübing

Layout

Margret Hanakam
hanakam@kastner.de
Tel. 0 84 42/92 53 - 35

Veranstaltungen

Gerhard Reisch
g.reisch@emhc.eu

Anzeigenleitung

Ulla Neumann
Telefon 0 84 42/92 53 - 6 45
Telefax 0 84 42/44 26
uneumann@kastner.de

Verlag, Herstellung,

Versand und Anzeigenverwaltung
KASTNER AG – das medienhaus
Schloßhof 2-6,
D-85283 Wolnzach,
Telefon 0 84 42/92 53 - 0
Telefax 0 84 42/22 89
euromotorhome@kastner.de

Titelfoto:

Niesmann+Bischoff

Der EMHC im Wandel der Zeit

Verehrte Leserinnen, verehrte Leser, liebe Clubfreundinnen, liebe Clubfreunde,

mit zunehmendem Entsetzen nehmen wir tagtäglich wahr, wie sich die Welt, in der wir leben und die Welt, auf der wir leben, verändert.

Das Deutschland, das wir alle so lieben, ist im Begriff, ein Teil Europas zu werden, sozusagen in Europa aufzugehen. Ein Rückblick auf die Geschichte verdeutlicht, dass dies eigentlich nichts Neues ist. Aus der Vielfalt der Kleinstaaterei in Deutschland, dessen Entstehung erst durch den Reichsdeputationshauptschluss ermöglicht wurde, erwächst nun ein vereintes Europa mit all seinen Vorzügen, aber auch Nachteilen. Aus dem christlichen Abendland wird eine bunte, vielfältige multikulturelle Gesellschaft. Aus meiner Sicht hat das den riesigen Vorteil, dass wir immer mehr Gelegenheit haben, über den eigenen Gedankenkreis hinaus andere Kulturen im tagtäglichen Leben kennen zu lernen und, wenn wir klug sind, die positiven Elemente der Fremde hier zu integrieren. Das hat, wie das schreckliche Blutbad in Paris uns kürzlich schmerzhaft vor Augen geführt hat, jedoch auch den Nachteil, dass eben diese fremden Kulturen die Entwicklung auf unseren Straßen ausleben, die wir auf dem Weg zur Demokratie in Jahrhunderten bereits ausge-

kämpft haben. Ich will hierbei nichts beschönigen, aber daran erinnern, dass auch der Weg dorthin in Deutschland, in Europa auch ohne Immigranten keineswegs mit Wattebäuschen übersät, sondern mit Blut getränkt ist. Ich bin allerdings der festen Überzeugung, dass unsere Gesellschaft auch diesen Kraftakt bestehen wird.

Die Welt, auf der wir leben, verändert sich ebenfalls zusehend. Da müssen wir nicht Geo-Wissenschaftler oder Klimaforscher sein: Dass sich unsere Winter und unsere Sommer mit denen vor noch 30 Jahren kaum vergleichen lassen, liegt auf der Hand. Es werden neue Wärmerekorde im Winter mit 18°, 19°C verzeichnet wie fast schon unerträgliche Hitzewellen im Sommer. Aber auch hier zeigt der Blick in die Vergangenheit, dass ein derartiger Wandel unserer Erde sozusagen immanent ist. Da wechseln Eiszeiten mit Wärmeperioden. Eine Entwicklung der Natur, die den Menschen aus der Natur zur eigenen immer weiter gehenden Entwicklung auch seiner geistigen Fähigkeiten angetrieben hat und antreibt. So sind wir heute in der Lage, eine ISS in eine Erdumlaufbahn zu entsenden, um von dort sozusagen über unseren Horizont weit hinaus ins All



blicken zu können. Da schicken unsere Forscher Erkundungs sonden zum Mars und in fremde Galaxien, um den Urknall und das schwarze Loch zu erkunden. Für den einfachen Mann auf der Straße vielleicht unsinnige Spinnerei, für die Entwicklung der Menschheit jedoch unverzichtbar.

Nach diesem weitest gespannten Blick nun zurück auf unseren im Vergleich dazu Winzling, unseren geliebten EMHC. Auch der wird sich weiter entwickeln. Da findet in der Zeit vom 21. bis 25. Mai 2015 das Jahreshaupttreffen mit der Jahreshauptversammlung am 23. Mai in Niederwerrn statt. Hier werden tatsächlich Weichen gestellt. Satzungsgemäß ist fast der gesamte Vorstand neu zu besetzen. Dazu vorab aber ein deutliches „Nein“: Es werden keine Köpfe rollen, es wird demokratisch der Satzung folgend eine hoffentlich junge Führungsmannschaft gebildet. Die wird, darauf setze ich alle meine Hoffnung, den EMHC dem Wandel der Zeit angepasst in eine einträchtige Zukunft führen.

Das ist mein sehnlichster Wunsch für den Club.

Herzlichst Ihr
RA Rüdiger Zipper
Präsident EMHC



Durch das Languedoc: Frankreichs wilder Süden ist ein tolles Ziel für Reisemobilisten.

S. 52



Gute Laune beim Nikolaustreffen. S. 6

Editorial 3

Impressum 3

LIEBLINGSZIEL

Der Baumkronenpfad in Neuschönau 5

EMHC INTERN

Das Nikolaustreffen 2014 in Mainz 6

Der EMHC spendet für die Kinderkrebshilfe 8

Ausgezeichnet: Vier neue EMHC-Wohlfühlplätze 26

Auf zum EMHC-Jahrestreffen nach Niederwerrn 33

Das erste EMHC-Operntreffen am Bodensee 38

MAGAZIN

CMT – die große Schau der Weltpremierer 10

Exklusiv-Interview mit Hymer-Chef Reithmeier 19

Die Graners: Auswandererglück in Kalifornien 22

Tolle Mobile von Niesmann + Bischoff 30

Der Dopfer 501 TI auf VW-T5-Basis 34

MI-Mobile expandiert kräftig in Rheinfelden 35

Rühl Leder veredelt jedes Reisemobil 36

AUF TOUR

An die Deutsche Weinstraße zur Mandelblüte 46

Languedoc – durch Frankreichs wilden Süden 52



Willkommen bei den Graners. S. 22



Leder-Veredelung bei Rühl. S. 36

Der längste Baumkronenpfad der Welt in Neuschönau

Einmal die Vögel von oben betrachten

Wer noch nicht dort war und wem bisher noch nichts von einem Baumwipfelpfad zu Ohren gekommen ist, sollte spätestens jetzt davon erfahren: Der längste Baumkronenpfad der Welt feierte bereits seinen fünften Geburtstag!

Mitten im Nationalpark Bayerischer Wald, in Neuschönau, liegt das Erlebniswunder. Die Holzkonstruktion misst insgesamt 1300 Meter Länge und besteht unter anderem aus einem zwischen acht und 25 Meter über dem Waldboden verlaufendem Steg, der auf Stützen angebracht ist. Hinauf geht es entweder zu Fuß oder mit einem Aufzug. Der Pfad ist zum einen völlig sicher und zum anderen bis zu einer 40-Meter hohen Aussichts-Plattform barrierefrei. Rollstuhlfahrer, Gehbehinderte, ältere Menschen und Kleinkinder können problemlos hinauf und sich dank einer nur zwei- bis sechsprozentigen Steigung in luftiger Höhe bewegen. Den Höhepunkt des Weges bildet im wahrsten Sinn des Wortes der Baumturm. Eine Rampe führt bis fast ganz nach oben. Auf die Aussichtsplattform gelangt man mittels Treppe.

Inmitten des architektonisch luftigen Bauwerks stehen drei riesige Tannen und Buchen, deren Wipfel Vögel und Insekten beherbergen, denen man nahekommt. Richtet man den Blick nach außen, eröffnet sich eine einzigartige Perspektive auf die

Wildnis des bayerischen Waldes bis hin zu den Alpen. Abenteuerlustige sollten sich die sieben Erlebnisstationen, bestehend aus Seil-, Wackelbrücken, Trapezen und Balancierbalken nicht entgehen lassen. Obendrein lernt man einiges über einheimische Pflanzen- und Tierarten des Schutzgebiets: Führungen und sechs didaktische Stationen präsentieren Lebensformen des Waldes anschaulich und lebendig. Dank angebotener Führungen erfährt man noch mehr Wissenswertes, und zu guter Letzt endet der Pfad auf dem Boden vor den Türen des Hans-Eisenmann-Hauses, wo auf Besucher viele Informationen rund um den Nationalpark warten. Bergwälder sind nämlich äußerst vielfältig und ihr urwäldlicher Zerfallprozess sowie die Baumkronenforschung höchst komplex.

Wer übrigens glaubt, es mit einem reinen Sommer-Ausflugziel zu tun zu haben, irrt sich: Der Pfad ist ganzjährig geöffnet. Die ganze Familie kann hier auch Urlaub machen und etwa im nahe liegenden Kinderhotel Schreinerhof übernachten, das erlebnisreiche Ferien mitsamt Bauernhof, zugleich aber auch modernen Komfort eines Wellness-Resorts bietet.

Weitere Informationen unter www.baumwipfelpfad.de

Text:

Julia Brunnengräber (bfs),

Fotos: bfs / Die Erlebnis Akademie AG

Im Reisemobil zum Baumturm

Mehrere Stellplätze bieten sich für Reisemobilisten in der Nähe von Neuschönau an. Hier sind die GPS-Daten:

Grafenau, 48° 51' 22" N, 13° 24' 16" O
 Freyung, 48° 48' 02" N, 13° 24' 16" O
 Waldkirchen, 48° 43' 18" N, 13° 36' 13" O
 Schönberg, 48° 52' 22" N, 13° 19' 49" O
 Neureichenau, 48° 44' 57" N, 13° 49,02" O
 Spiegelau, 48° ,54' 58" N, 13° 21' 19" O
 Sankt Oswald, 48° 54' 29" N, 13° 23' 21" O
 Fürsteneck, 48° 44' 02" N, 13° ,26' 17" O



Der Baumturm wirkt ein bisschen wie die Kuppel des Reichstages in Berlin. In Neuschönau ist es aber viel luftiger.



In der Erlebnisstation kann man den Mut und die Geschicklichkeit unter Beweis stellen.



Von oben wirkt der Baumturm wie eine Natur-Kathedrale.

Anzeige

Camping & mehr...

Gesundheit
Komfort
Wellness
Premium
Camps
das ganze Leben
...für die ganze Familie

Sport, Freizeit





Ihre Kur- und Wellness-Oase in Bad Füssing

Entspannt Punkte sammeln:
Wählen Sie mit unserem Punktesystem Ihre Therapie frei aus!



HOLMERNHOF
Bad Füssing

Alle Infos im Internet!

Am Tennispark 10 • D-94072 Bad Füssing • Tel.: +49 (0)8531/24 74-0 Fax 24 74-360 • campingholmernhof@t-online.de

Nikolaustreffen 2014 in Mainz

Das Treffen machte Appetit auf mehr

Alle Jahre wieder ... Auch 2014 hatte der EMHC durch seinen rührigen Reiseminister Gerhard Reisch den Nikolaus nach Mainz bestellt. Und es kamen 90 EMHCler, von denen sechs als Gäste gekommen waren und als Clubfreunde gingen. Es war für Gerhard mal wieder Hexen und Zaubern angesagt, denn wenn letztendlich zehn Personen mehr in Lokalitäten untergebracht werden sollen, die nur für angemeldete achtzig gebucht waren, bedeutete das schon Schwerarbeit. Aber wir sind ja alle sehr flexibel. Wie sagt der Kölner doch? Et hät noch immer joot jegange...

Der Empfang mit dem besten Glühwein der Welt – so besonders gut, weil vom Stellplatzinhaber und Betreiber Werner Bradatsch, einem der neu gewonnenen Clubmitglieder gespendet – fand in einem kleinen gemütlich geheizten Zelt am Platzeingang statt. Der Wirtschaftsdezernent der Stadt Mainz, Beigeordneter Christopher Sitte, hatte es sich nicht nehmen lassen, uns in seiner Stadt willkommen zu heißen. Nach der Begrüßung der mal wieder

aus allen Ecken unseres Landes angereisten Clubmitglieder durch den Präsidenten Rüdiger Zipper entwickelte sich bei Glühwein und Brezeln ein gemütlicher Abend mit munterem Austausch von Informationen über all das, was seit dem letzten Treffen so passiert war.

Für den Folgetag, Freitag, den 5. Dezember, hatte Gerhard einen Bus gechartert, mit dem wir froh gestimmt zum Weihnachtsmarkt am Fuß des gewaltigen, wie ein Gebirge aufragenden Doms chauffiert wurden. Wir hatten so Gelegenheit, in mehr oder weniger großen Grüppchen die weihnachtlich festlich geschmückte, wunderschön restaurierte Altstadt von Mainz zu durchstreifen. Neben Woi, Worschd un Weck beim Metzger am Eck gab es auf dem Weihnachtsmarkt köstliche Kartoffelpuffer, die übliche Bratwurst und auf dem gleichzeitig abgehaltenen Wochenmarkt Äpfel, Trauben und wunderschöne, geschmackvoll gebundene Türkränze – um nur einige der verlockend zum Kauf dargebotenen Dinge zu nennen.

Nach dem gemütlichen Bummel durch die Gassen und zwischen den Marktständen und den Weihnachtsbuden hindurch brachte uns der Bus wieder auf den Stellplatz zurück. Bis zum Abend war Gelegenheit, die Füße hochzulegen oder mit Freunden im Mobil oder draußen zu plaudern und sich auszutauschen.

Zu Fuß ging es dann zum Abendessen in die Trattoria Da Arnaldo. Wer sich die Strecke auf Schusters Rappen nicht zumuten mochte, fuhr mit dem Taxi oder auch mit dem sehr, sehr freundlichen und hilfsbereiten Werner Bradatsch. Der erwies sich wirklich als die gute Seele des Platzes. Im Lokal wurden wir mit einem guten Buffet nach italienischer Kochkunst großzügig bewirtet. Der Abend verlief bei munteren Gesprächen und kühlen Getränken recht harmonisch.

Am nächsten Morgen war schon in heimischen Gazetten das Ereignis des Treffens so vieler großer Reisemobile auf dem neuen Stellplatz von Werner ein Thema, das mit Foto vorgestellt wurde.

Wir ließen uns am Vormittag wieder mit dem Bus – auf der Fahrtanzeige stand einladend „Frohe Weihnachten“ – in das Zentrum von Mainz bringen. Hier übernahmen uns sehr freundliche Stadtführerinnen zu einem Rundgang durch die Altstadt, das Gutenbergmuseum, den Dom und über den Weihnachtsmarkt. Gerade über den Patrizier Johannes Gutenberg, genannt Gensfleisch, der um das Jahr 1450 den Buchdruck durch die Verwendung beweglicher Metalllettern revolutionierte und dessen Hauptwerk die nach ihm benannten Bibel zwischen 1452 und 1454 entstand, erfuhren wir von unserer Führerin eine Menge Neues. Mir war absolut neu, dass die Bilder, die wir von dem genialen Handwerker kennen, alle erst posthum, einige sogar erst rund 200 Jahre nach seinem Tod gemalt worden sind, also nicht einmal aus der eigenen Erinnerung des Malers, sondern nur aus mündlich und aus Gerichtsakten überlieferten Beschreibungen des Meisters. Und prozessfreudig muss er gewesen sein, der Herr Gutenberg, verlor er



Informativ: Bei der Stadtführung erfuhren die EMHC-Mitglieder über Mainz.



Ein Mainzelmännchen durfte auf der Mainzer Weihnachtspyramide nicht fehlen.

doch in einem Rechtsstreit gegen seinen Darlehensgeber, den Mainzer Kaufmann Johannes Fust, nahezu sein gesamtes Hab und Gut.

Den Dom mochten wir aus Respekt vor einer dort gerade zelebrierten Messe nicht von innen besichtigen. Gleichwohl berichtete unsere Führerin, die als studierte Kunsthistorikerin geradezu aufging, viele hoch interessante Begebenheiten um die mannigfaltigen Rückschläge, die das Bauvorhaben und sein Herr, der Reichserzkanzler Willigis, um das Jahr 1000 (der Baubeginn lässt sich nicht exakt belegen) erleiden mussten.

Bei einem – jetzt strukturierten – Rundgang durch die Gassen der Altstadt konnten wir trotz des garstigen Wetters so manchen im Sommer sicherlich lauschigen Winkel entdecken, den noch einmal zu besuchen sicher lohnend ist. Wir lernten, welchen ganz entscheidenden Einfluss Napoleon auf die Stadtentwicklung genommen hat – sicher nicht zum Nachteil des heutigen Bildes der Landeshauptstadt.

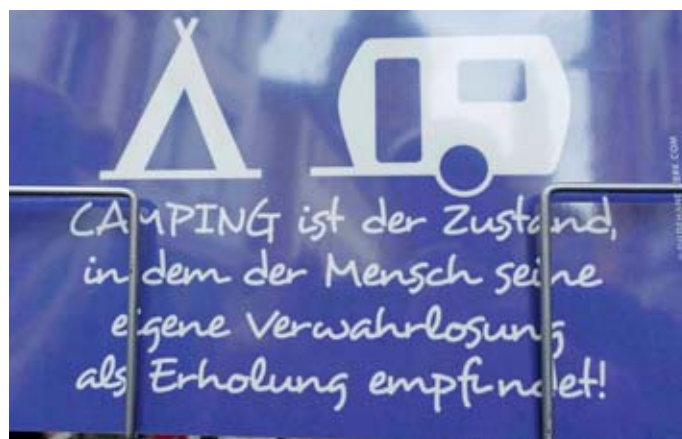
Zurück auf dem Stellplatz, gab es Zeit um Ausruhen, ehe wir uns nach kurzem Fußmarsch im „Haasenkessel“ zum Gala-Abend ordentlich, dem festlichen Anlass entsprechend gewandert, trafen.



Unter dem Dom waren viele Weihnachtsbuden aufgebaut.

Dass es nicht gar so fürstlich-festlich, hochnobel zuzuging, wie manch einer das aus lange zurückliegenden Zeiten zurückwünscht, ist dem Umstand geschuldet, dass wir alle etwas arg zusammenrücken mussten, um die zehn nachgemeldeten Mitglieder in unsere Runde aufnehmen zu können. Und wir haben uns gern zusammengeschlossen, um die Neuen umso enger in unsere Gemeinschaft aufzunehmen.

Im Rahmen der mittlerweile schon Tradition gewordenen Wohltätigkeitsaktion des



Fundstück: Diese Karte entdeckten die EMHCler in der Mainzer Innenstadt.



Lebensgroß waren die Figuren der stattlichen Krippe.



Der Reibekuchen schmeckte nicht nur Gerhard Reisch.



In der Mainzer Spieluhr wurde leckerer Glühwein serviert.

EMHC übergab der Präsident mit wenigen einführenden Worten einen Spendenbetrag in Höhe von 500,- Euro an eine verantwortliche Mitarbeiterin der Kinderkrebshilfe Mainz e.V. beim Universitätsklinikum der Johannes Gutenberg-Universität Mainz.

Essen gut, Trinken gut, Bedienung und Service gut. Der Nikolaus war stark überbeansprucht; seine Stimme war nach x Veranstaltungen den Tag über fast weg. Der Präsident bedankte sich für den Club ehrlichen Herzens bei Maria Reisch mit Blumen und



Ist's genug? EMHC-Mitglieder schauen, was bei der Spendenaktion zusammen kam.

bei Gerhard Reisch mit einem gravierten Bembel für das treffliche Ausrichten des Events, bei Werner Bradatsch ebenfalls mit einem Bembel mit Gravur für seine Hilfsbereitschaft und seine ständige Präsenz auf seinem Platz. Es wurde ein runder Abend.

Am Sonntag war mit einem wunderschönen Frühstücksbuffet im Haasenkessel Abschiednehmen angesagt. Von sehr vielen war zu hören: „Ein kleines Treffen in Mainz zur Weinverkostung in der Alt-

stadt und/ oder dem Umland wäre doch mal eine Idee!“ Ich gebe das hiermit gerne weiter an unsere Mitglieder, die ein derartiges Treffen – mit schon von mir eingeholter Unterstützung durch das Wirtschaftsdezernat der Stadt und durch unser neues Mitglied Werner Bradatsch – ausrichten möchten.

Auf Wiedersehen (in) Mainz!

Rüdiger Zipper

**Fotos: Friedhelm Biell,
Hanni Schneider-Stübing,
Heinz Schneider**

Gute Tradition wurde beim Treffen in Mainz fortgesetzt

EMHC-Spende für die Kinderkrebshilfe

Auch zum Abschluss des Jahres 2014 spendete der EMHC 500 Euro für einen sozialen Zweck. Die Spende ging an die Kinderkrebshilfe Mainz am Zentrum für Kinder- und Jugendmedizin der Johannes Gutenberg-Universität Mainz. Für den Verein kam Frau Mühlhöfer zum EMHC-Nikolausabend, um den Spendenscheck entgegen zu nehmen.

Jedes Jahr erkranken viele Kinder und Jugendliche neu an Krebs, die akut Hilfe brauchen. Ein spezialisiertes Team aus Ärzten, Schwestern, Pflägern, Psychologen und weiteren Fachkräften betreut die Kranken. Dank der Errungenschaften der Krebsforschung und dank der optimalen medizinischen Hilfe und Betreuung gewinnen heute mehr als zwei von drei Kindern ihren Kampf gegen den Krebs.

Die Spende von 500 Euro vom EMHC soll helfen, die optimale Behandlung krebskranker Kinder sicherzustellen und zu verbessern. Wer weiterhin diese Unternehmungen unterstützen möchte, kann sich unter www.kinderkrebshilfe-mainz.de informieren. Die EMHC-Gäste im Restaurant „Schneiders Haasekessel“ stockten an diesem Abend das Spendenkonto spontan um 150 Euro auf.



Großzügig: 500 Euro wurden in den EMHC-Reihen für die Kinderkrebshilfe in Mainz gesammelt

**Bild und Text:
Hanni Schneider-Stübing, Heinz Schneider**

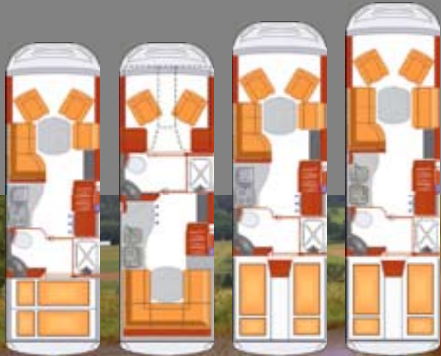
Phoenix

Reisen erster Klasse

Die Midi-Klasse:

2 Zimmer, Küche, Bad mit Garage
ab 109.900 EUR

- Schwungvolle Dynamik und einzigartiger Charakter
- Boden, Seitenwände, Dach und Rückwand in 30/40 mm PU-Isolierung
- Stabile, langlebige und absolut holzfreie Kabine mit Kunststoffwaben-Zwischenboden



Möbelvariante stylX-Midi



- Ebener Wohnraum-Fußboden
- Ergonomische Polster
- Individuelle Leseleuchten und Wohnzimmerlicht
- Wohnlich, gemütlich, mit viel Platz und reichlich Stauraum



- In Mineralgranit eingelassene Spüle mit Abdeckung
- Gewürzregal und Schubauszüge
- Funktional geräumig - für echte Köche entwickelt



- Große Betten über geräumiger Heckgarage
- Lichtkonzept mit Zimmerlicht und Einzelspots mit Wohlfühlambiente
- Auf Wunsch einzigartige Stimmungsbeleuchtung in Wohn- und Schlafraum



- Wellnes zum Anfassen und Erleben
- Ausgefeilte Spiegelinstallation
- Im Raumbad ist größtmöglicher Komfort und Luxus vereint



Schell Fahrzeugbau GmbH

www.phoenix-reisemobile.de · info@phoenix-reisemobile.de · Sandweg 1 · 96132 Aschbach · Telefon +49(0)95 55 92 29 - 0 / Fax - 29

CMT 2015: Die große Schau der Weltpremierien

Neuheiten en masse in allen Hallen

Zum Saisonstart 2015 präsentierte sich die Caravaningbranche auf der CMT in Stuttgart wieder äußerst innovativ und zeigte zahlreiche Neuheiten. Eine Übersicht über die neuen Produkte und Dienstleistungen von euromotorhome-Chefredakteur Joachim Sterz.

AHORN. Seit mehr als 25 Jahren ist Ahorn auf dem deutschen Markt aktiv und vertreibt vor allem preisgünstige Reisemobile aus italienischer Produktion. Auf der CMT präsentierte das Unternehmen aus Speyer unter den Markennamen Ahorn-Camp und Kentucky-Camp neue Modelle mit Einzelbettgrundrissen.

ALDE. Der schwedische Heizungshersteller kam mit einer neuen App für Camper zur Fernsteuerung der Heizung

zur CMT. Die App Smart Control ist auf einfache Weise jedem Camper behilflich, seine Heizung zu steuern, wo er sich auch befindet. Mit der Alde Smart Control kann die Heizung ein- und ausgeschaltet werden und außerdem kann Elektrizität, Gas und Temperatur mit einem einfachen Handgriff eingestellt und kontrolliert werden.

AUTO DESIGN. Die Soundspezialisten präsentierten auf der CMT den fahrzeugspezifi-



Blick in eine der großen Stuttgarter Messehallen.

schon Navicever ESX Vision für Reisemobile. Die spezielle Software lotst Camper sicher durch 46 Länder Europas.

BETTMOBIL. Rolf Hänle von Bettmobil stellte auf der CMT 2015 erstmals einen Heckauszug vor, der als Bettverlänge-



Für 116.000 Euro gibt es das Bimobil LB 355.



Am Bürster-Stand wurde das erfolgreiche Rad-Team geehrt.



Der Messestand von Carthago in Halle 5.



Ganz groß in Form: der Liner Plus 990 G von Concorde.

zung oder Wohnraumvergrößerung in einem VW T5, California Beach oder Multivan dient.

BIMOBIL. Der Mobilhersteller aus Oberpfammern stellte auf der CMT 2015 das allradgetriebene Reisemobil EX 366 auf dem Mercedes Sprinter vor. Es bleibt in der beliebten 3,5-Tonnen-Klasse. Der Preis: 99.800 Euro.

BUDDY BOX. Weil es keinen Sinn mache, festeingebaute Möbel in einem Fahrzeug ständig „spazieren“ zu fahren, entwickelte Gerhard Euchenhofer die Buddy Box. Auf der CMT wurden neue Modulmöbel vorgestellt.

BÜRSTNER. Auch der Hersteller aus dem badischen Kehl kam 2015 wieder mit einer Weltpremiere nach Stuttgart.

Gezeigt wurde das neue Reisemobil Travel van Sportline. Der Teilintegrierte bietet hohen Reisekomfort.

BÜTTNER ELEKTRONIK. Zwei Neuheiten brachte Büttner Elektronik zur CMT mit: zum einen den Batterie Control Booster. Er ermöglicht die optimierte Ladung der Bordbatterien während der Fahrt und unterstützt dabei die Lichtmaschine mit bis zu 20 Ampere. Premiere hatte auch die Bordbatterie AGM Professional mit einer Kapazität von 120 Ah. Dank der hohen Belastbarkeit eignet sich diese Batterie auch für den Einsatz größerer Wechselrichter. Eine hohe Ladezyklen-Zahl zeichnet die Batterie aus.

CARTHAGO. Im Mittelpunkt bei Carthago stand der neue chic c-line Generation II mit

seinem markanten Gesicht im neuen v-face Frontdesign. Er feierte ebenso seine CMT-Premiere wie das neue Carthago-Einstiegsmodell c-tourer sport. Dieses integrierte Reisemobil bietet Oberklasse-Technik zum Mittelklasse-Tarif. Zudem schloss Carthago das Jubiläumsjahr seines Bestsellers mit zwei limitierten Editionsmodellen der Spitzenbaureihen chic e-line und chic s-plus ab. Die Integrierten trumpfen mit einer vollwertigen Luxusausstattung auf, die keine Wünsche offen lässt. Weitere Besonderheit der beiden Sondermodelle ist eine neue elegante Stilwelt mit Möbeloberflächen in Hochglanz-Creme. Die beiden Editionsmodelle gab es ausschließlich auf der CMT.

CONCORDE. Auch 2015 präsentierte der Mobilhersteller aus dem fränkischen Asch-

bach eine Weltpremiere auf der CMT. Vorgestellt wurde der Carver 844 L. Anlässlich des 25. Firmenjubiläums bietet Concorde eine besonders reichhaltig ausgestattete Sonderedition des Carver, Charisma und des Liner Plus an. Vier exklusive Ausstattungspakete stehen zur Auswahl: Ambiente, Elektro, Entertainment und Chassis. Kunden können bei der Jubiläumsedition 2015 bis zu 18.000 Euro gegenüber dem Listenpreis sparen.

DCC. Der Deutsche Camping Club stellte auf der CMT den Campingführer 2015 vor. Das Standardwerk gibt einen umfassenden Überblick über die Ferienmöglichkeiten im Grünen in ganz Europa.

DETHLEFFS. Die Dethleffs-Reisemobil-Sonderedition Trend ST hatte Premiere auf

Anzeige

Kompetenz | Erfahrung | Tradition



OPEN  Friday

Besuchen Sie unseren „Open Friday“ im Goldschmitt Technik-Center Walldürn und kommen Sie in den Genuss unseres kostenlosen Kundendienstes. Weitere Informationen erhalten Sie im Internet unter www.goldschmitt.de.

Goldschmitt Technik-Center Walldürn
Industrieparkstraße 1–2
D-74731 Walldürn
Tel. +49 (0) 62 83 / 22 29-600
wallduern@goldschmitt.de

Goldschmitt Technik-Center Polch
Trimbser Straße 5
D-56751 Polch
Tel. +49 (0) 62 83 / 22 29-800
polch@goldschmitt.de



[www.facebook.com/
goldschmitt.techmobil](https://www.facebook.com/goldschmitt.techmobil)

www.goldschmitt.de

GOLDSCHMITT
... Fahrwerkstechnik vom Feinsten

Luftfedern

Hydraulische Hubstützen

Aluminiumfelgen

Unterbodenschutz

Achsvermessung

Solaranlagen

Unfallinstandsetzung

Brennstoffzellen

LED-Leuchten

Heckträgersysteme

Klimaanlagen

Markisen

Anhängerkupplungen

SAT- und TV-Anlagen

Reifenmontage

Nanoversiegelung



Der Dexter 590 von Eura Mobil.



Im Foyer der Messe war der Dethleffs Trend zu bestaunen.



Feines Mobil: der Optima T65 FL von Hobby.



Auch an den Zubehörständen, hier bei Goldschmitt, ging es hoch her.

der CMT. Sie soll beim Design sowohl außen als auch innen einen neuen Trend setzen. Zudem ist er dank seines speziellen ST-Pakets preislich attraktiv.

DEKALIN. Zur CMT in Stuttgart stand das gesamte Portfolio von DEKA Kleben & Dichten bereit. Die handlichen Klebstoffverpackungen waren nun auch mit der Klebe- und Dichtmasse Dekasyl MS-2 erhältlich.

DOLDE MEDIEN VERLAG. Der Verlag der Magazine Reisemobil International und Camping, Cars & Caravans stellte auf der CMT den Bordatlas 2015 vor. Erstmals in drei Bänden aufgelegt, werden mehr als 6.200 Stellplätze in Deutschland und Europa aufgelistet. Mehr bietet niemand.

DR. KEDDO. Der rührige Chemiker zeigte auf der CMT einen Generator zur elektrochemischen Trinkwasserdesinfektion. Die Biofilmbildung in den Tanks soll damit verhindert werden. Neu war auch eine Erfindung zur Trinkwasserkonservierung: eine Silberkugel soll zum Abbau der Silberionenkonzentration im Trinkwasser des Caravans beitragen.

DRYVE. Prämiert auf der Erfindermesse 2014 in Genf für hohes Nutzwertpotential, ist der Dryve ein idealer Watterschutz für Radler. Auf der CMT wurde die Abdeckung auf dem Pedelec-Testparcours erstmals auf einer großen Publikumsmesse in Deutschland gezeigt.

EURA MOBIL. Zur CMT 2015 in Stuttgart präsentierte Eura Mobil seine neue Alkoven-Baureihe Activa One. Mit dem namentlichen Verweis auf den „Klassiker“ Activa stellt der Hersteller zum einen seine große Tradition in der Fertigung von Alkoven-Fahrzeugen heraus, zum anderen verweist der Namenszusatz One auf die jüngst beim Teilintegrierten Profila One eingesetzte aktuellste Evolutionsstufe in der Eura-Mobil-Leichtbauarchitektur. Holzfremde Wände mit durchgehender Isolation und kältebrückenfreier Anbindung an den Karosserierahmen machen den Activa One in Verbindung mit dem hagelgeschützten GFK-Aufbau zu einem Leichtgewicht.

FISCHER WOHNMOBILE. Der Reutlinger Mobilhersteller stellte auf der CMT 2015 das Sondermodell „Bonito basicline“ auf der Basis des VW T5 mit kurzem Radstand vor. Das



Reges Publikumsinteresse gab es auch am Stand von Pössl und Globecar.

Modell überzeugt mit klassischem Grundriss und einem extra Stauraum auf der kompakten Variante des VW T5.

GASFACHFRAU. Erstmals zeigte Gasfachfrau Karin Nöfer in Stuttgart Gastankflaschen für Reisemobile mit einem Multi-ventil.

GOLDSCHMITT. Die Fahrwerksoptimierer aus dem Odenwald stellten auf der CMT zum ersten Mal die Option vor, ein gängiges Wohnmobil auf Fiat-Ducato-Basis auf 4,8 Tonnen auflasten zu können. So sind deutlich mehr Zuladungsreserven als bisher möglich.

GRABNER. Der österreichische Bootshersteller stellte im 40. Jubiläumjahr auf der CMT den neuen Mega-Reisekajak vor. Er ist fünf Meter lang und bietet Platz für zwei Erwachsene und ein Kleinkind. Der Kajak wiegt nur 23 Kilogramm und kostet auf der Messe nur 2400 Euro.

GROSS-MOTORSPORTANHÄNGER. Steffen Groß kam mit dem ganz speziellen Anhänger MA 4000 Plus nach Stuttgart. Darin können Motorsportler nicht nur ihre schweren Maschinen transportieren, sondern auch noch darin übernachten und Mahlzeiten zubereiten.

HOBBY. Mit dem Vantana K60 T und K65 T ergänzt Hobby sein Kastenwagen-Programm um zwei Modelle mit Seitenwaschraum. Bereits im Herbst 2014 angekündigt, feierten diese beiden Fahrzeuge auf der CMT nun ihre Publikumspremiere. Zudem war Hobby erstmals in der Halle 5 mit einem Werksstand vertreten und präsentierte den Besuchern dort sein komplettes Kastenwagen-Portfolio. Auf der CMT zeigte Hobby sein Reisemobil Nummer 25.000, das unmittelbar vor der CMT vom Band lief,

HOMAR. Aus deutscher Produktion stammt ein Wohnsattel-Mobil. Homar präsentierte auf der CMT ein ungewöhnliches Freizeitfahrzeug, das die Vorzüge eines komfortablen Wohnmobils mit den Vorteilen eines Wohnwagens vereinigt. Fast jeder Pickup kann dabei als Zugfahrzeug zum Einsatz kommen.

HYMER. Mit nicht weniger als fünf neuen oder überarbeiteten Freizeitfahrzeugen stellte sich Hymer auf der CMT vor. Mit dem neuen Hymermobil ML-I brachte der Bad Waldseer Premiumhersteller ein vollintegriertes Reisemobil auf Mercedes-Sprinter-Basis auf den Markt, bei dem die Stärken und Kompetenzen zweier Fahrzeugpioniere miteinander kombiniert werden. Bei den Hymercars wurde die Variante Sydney Drive zum ersten Mal präsentiert. Das Modell Serengeti wird auf der CMT mit neuen Möbeln vorgestellt. Die Hymer-Caravanmarke Eriba stellte in Stuttgart zwei neue auf Familien ausgerichtete Modelle auf Nova- und Exiting-Basis erstmals vor.

I:SY PEDELECS. E-Bike Schahl präsentierte während der CMT auf dem Pedelec-Testparcours in Halle 1 ein Novum: das Pedelec I:SY in einer Cargo-Version. Kleine Laufräder sorgen für ein hohes Maß an Fahrstabilität, Präzision und Sicherheit. Tiefer Schwerpunkt, komfortable Breitreifen und die kräftige Motorunterstützung machen auch Ungeübten Spaß beim Transportieren von Lasten.

JEHNERT. Der Soundspezialist aus Filderstadt erweiterte die Produktpalette mit dem deutschlandweiten Exklusiv-Vertrieb von DABmotion »ROLA«. DABmotion ist eine mobil einsetzbare DAB-Erweiterung für alle analogen Autoradios und ermöglicht eine größere Senderauswahl und

TELECO FLATSAT

NEU

SMART

Mit TELECO können Sie
die Antenne über
Ihren Fernseher*
steuern



Einfache
Verbindung über
ein Koaxialkabel!

Die
ausgewählte
Sendung aktiviert
die Anpeilung des
entsprechenden
Satelliten



DVB-T HD
CI+
TERRESTRISCH

DVB-S2
HD CI+
SATELLITE



TELECO GmbH

Tel. 0049/8031-98939 Fax 0049/8031-98949
SERVICE FÜR TELECO ANLAGEN IN DEUTSCHLAND: 08921129997



Publikumsmagnet: die CMT zog wieder zahlreiche Besucher an.



Knaus-Tabbert belegte erstmals die gesamte Messehalle 2.



Weltpremiere feierte in Stuttgart der Hymer ML I 580.

erstklassigen digitalen Radioempfang in CD-Qualität.

KARMANN-MOBIL. Mit dem Dexter 590 feierte erstmals der neue Mercedes Sprinter Einzug als Basisfahrzeug in die Camping-Busse von Karmann-Mobil. Sein Charakter harmonisiert auf Anhieb mit der besonders komfortabel ausgestatteten Dexter Baureihe. Zum Einstand auf der CMT kombiniert Karmann-Mobil den Sprinter mit einem innovativen und kompakten Grundriss mit viel Platz für zwei Reisende: ein klappbarer Bartisch hinter den drehbaren Fahrerhaussitzen schließt sich an die Küchenzeile mit Piezo-Kocher und Spüle an.

KNAUS. Eine ganz neue Kastenwagenbaureihe von Knaus feierte auf der CMT 2015 Weltpremiere. Mit modernem und elegantem Möbelbau hat Knaus die Baureihe zwischen dem CaraBus von Weinsberg und dem Knaus BoxStar positioniert. Knaus feiert 2015 sein 10. Jubiläum bei den Vans. Zu diesem Geburtstag wurden in Stuttgart zwei attraktive Van-Sondermodelle des Van i und des Van TI ab 49.999 Euro mit einer Preisersparnis bis zu 15.224 Euro vorgestellt.

LAIKA. Innovativ gab sich der italienische Reisemobilhersteller Laika, der zur Erwin Hymer Group gehört. Auf der

CMT 2015 stellte Laika erstmals den Ecovip 600 vor, einen Integrierten, der mit 5,99 Metern Länge besonders kompakt ist. Das Mobil bietet dennoch fünf Sitzplätze.

LMC. Neues von LMC: Der Traditionshersteller aus dem westfälischen Sassenberg bietet die LLT-Aufbautechnologie jetzt serienmäßig auch in allen Wohnwagen an. Die LMC-Long-Life-Technologie gilt als besonders innovative Aufbautechnologie. Sie ist das Ergebnis der konsequenten Weiterentwicklung der Materialien im Fahrzeug-Korpus und setzt damit die Maßstäbe bei Langlebigkeit, Sicherheit und Wertbeständigkeit.

LA STRADA. Zum ersten Mal in Stuttgart stellte der Kastenwagenspezialist den neuen Avanti F aus. Die auf kompakte Mobile spezialisierte Reise mobilmanufaktur baut ein großes Doppelbett unter die Decke, das tagsüber hoch geklappt ist, sowie ein zweites Doppelbett hinten quer. So finden bis zu vier Personen eine Schlafstatt.

LOTUS. Nicht nur für den mobilen Urlaub im Grünen ist der kleine rauchfreie Holzkohlegrill geeignet, den Lotus auf der CMT 2015 vorstellte. Er ist wesentlich leichter und noch handlicher als der bisherige Lotus-Grill.



Schick: der Cruiser Comfort Line von LMC.

MALIBU. Die junge Marke Malibu aus der Carthago Gruppe entwickelt sich seit dem Start im Spätsommer 2013 zur Erfolgsmarke. Das Angebot wird Schritt für Schritt erweitert. Eine neue Variante feierte Premiere auf der CMT in Stuttgart: Der Malibu 600 DB 2 low zeichnet sich durch ein Doppelbett im Heck mit extratiefem Betteinstieg und einem besonders geräumigen Kleiderschrank aus. Auf der CMT stellte Malibu erstmals auf einem eigenen Stand in der Halle 5 aus.

MEGASAT. Auf der CMT präsentierte Megasat in Halle 7 innovative Produkte. Der HD 430 Combo, der Caravanman Kompakt sowie das Satellitenmessgerät HD 2 Kompakt ermöglichen besten Empfang in handlicher Form für europaweites Fernsehvergnügen in Freizeitfahrzeugen.

MORELO. Der Morelo Palace Liner wurde auf der CMT 2015 mit dem Iveco-Eurocargo-Chassis vorgestellt. Damit bleiben die luxuriösen Oberklasse-Reisemobile unter der magischen Grenze von 7,5 Tonnen. Die Mobile haben ein Zuladung von bis zu 1490 Kilogramm.

MULTICAMPER. Jeder Multi-Camper-T5-VW-Campingbus von Neureuther ist ein Unikat. Auf der CMT wurde erstmals

das Haltesystem BulliBag vorgestellt.

PHOENIX. Große Premiere bei Phoenix auf der CMT in Stuttgart: Das Möbeldesign stylX elegance ist nun auch für die Phoenix Midi-Klasse erhältlich. Die Phoenix Midi-Klasse steht dem „großen“ Phoenix in nichts nach: Boden, Seitenwände, Dach und Rückwand sind durchgehend mit PU-Schaum isoliert, die Kabine ist stabil, langlebig und absolut holzfrei.

PIONEER. Wer sich für ein Pioneer Mediacenter AVIC-F60DAB-C, AVIC-F960DAB-C, AVIC-F960BT-C, AVIC-F860BT-C entschieden hat und ein iPhone 5/5s/5c oder 6/6 Plus besitzt, kann sein Gerät seit Januar kostenlos mit Apple CarPlay aufrüsten und iOS-Funktionen auf dem Multitouch-Display abbilden sowie per Siri-Spracherkennung nutzen.

PÖSSL. Der bereits bekannte Einzelbetten-Grundriss wurde auf der CMT erstmals auf der Basis von Citroen und Fiat mit einer Länge von 5,99 Metern präsentiert. Innovative Detaillösungen wie ein Kleiderschrank unter dem linken Einzelbett sorgen für ein neues Raumgefühl.

PROMOBIL. Europas größtes Reisemobilmagazin stellte auf der CMT seine neuen Stellplatz-Atlanten 2015/2016 vor.



Rund 70.000 Euro kostet der neue Laika Ecipiv 600.

Der neue chic c-line I Generation II

chic c-Line
Generation II

Das einzigartige Erfolgsmodell



Natürlich mit der Carthago Mehrwertformel

In nur 10 Jahren wurde der chic zu einem der erfolgreichsten Premiumreisemobile. Wir haben uns zum Ziel gesetzt, es zum Besten seiner Klasse zu machen. Erfahren auch Sie den Unterschied mit der Carthago Mehrwertformel:

- + Karosseriebau der Liner-Premiumklasse sichert Werterhalt über Jahre
- + Fahrerhaussichtkonzept mit Testbestwert, mehr Sicherheit und Komfort
- + Ausgeklügeltes Heizkonzept – Wohlfühlfaktor das ganze Jahr
- + Stauraumkonzept – das Größte seiner Klasse
- + Carthago Möbelbau – hält lebenslanglich, was er verspricht
- + Und vieles mehr

Frühlingsfest in Carthago-City
am 21./22.03.2015

carthago[®]

Das Reisemobil.

www.carthago.com



Hingucker: der Messestand von Niesmann + Bischoff.



Optisch aufgemotzt: der Glut von Weinsberg.



In dieses Concorde-Mobil passt auch ein Gelandewagen.



Feiner Kastenwagen: der Knaus Box Free.



Für Sportliche: der Columbus 641 von Westfalia.

QUBIQ. Das modulare Ausbausystem von Qubiq ist ein neuartiges und einfaches System, mit dem Alltagsfahrzeuge, Busse und Transporter im Handumdrehen zum Campingmobil umgebaut werden können. Als Basis aller Module wird eine Bodenplatte im Fahrzeug befestigt.

SCUDDY. Die dreirädrigen Elektroroller sind ideale Begleiter in Freizeitfahrzeugen. Auf der CMT präsentierte Scuddy erstmals die „Limited White Edition“ die neben Carbon-Applikationen ein weißes, durchweg pulverbeschichtetes „Kleid“ trägt. Sie wird in sehr geringer Stückzahl hergestellt. Außerdem ist die neue Vorderachsverkleidung ab der CMT offiziell bei allen neuen Fahrzeugen verbaut.

SOLARSWISS. Das Unternehmen präsentierte auf der CMT als Premiere das faltbare Solarstrommodul KVM 100-12. Es hat eine Nennleistung von 100 Watt. Das Modul lässt sich nach Gebrauch leicht in einer Tasche verstauen.

TERRACAMPER. Terra Camper aus Hagen zeigte auf der CMT 2015 erstmals den Tecamp auf Basis des neuen Mercedes Vito 4matic. Damit ist die Hagener Reisemobil-Manufaktur der erste Hersteller, der einen der neuen Mercedes-Benz Vito (Baureihe W 447) mit Allradantrieb zu

einem Reisefahrzeug umrüstet. Der Tecamp basiert auf dem Mercedes-Benz Vito in der Version Mixto mit 4matic Antrieb mit einem zulässigen Gesamtgewicht von 3.050 Kilogramm.

TSL-LANDSBERG. Die feine Manufaktur für individuelle Reisemobile präsentierte zur CMT 2015 den neuen Landsberg 1165, mit ausfahrbarem Wohnraumanker und einer Heckgarage für einen VW-Up. Der 11,65 Meter lange Luxusliner steht auf einem vollluftgefederten MAN-Chassis mit 290 PS. Der Clou ist indessen eine zweimanualige Orgel, die im Wohnraumanker fest eingebaut ist.

VANESSA-MOBILCAMPING. Dass man Minivans wie den VW-Caddy leicht in ein Freizeitmobil verwandeln kann, machte VanEssa mit einem neuen Schlafsystem deutlich. Premiere hatte auf der CMT auch ein „Sportlerbett“ für den VW-T5 und den Mercedes Viano.

WANNER. Weltpremiere feierte am Stand der schwäbischen Nobelmobilschmiede Wanner der Carletto. Es ist ein besonders kompaktes Freizeitfahrzeug auf Mercedes-Sprinter-Basis mit nur 5,90 Metern Außenlänge. Auch alle anderen Modelle des Wanner-Programms wurden grundlegend überarbeitet und präsentierten

Entspannt verreisen

Die Reisestrümpfe medi travel women und medi travel men

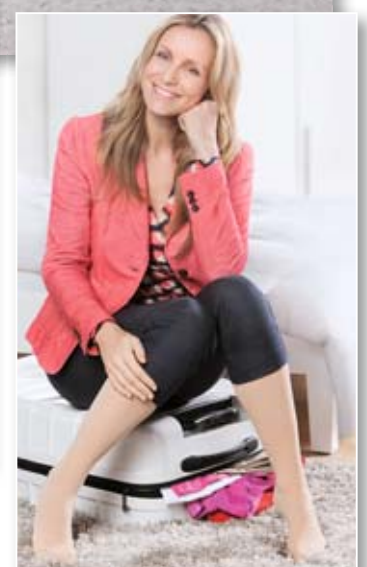
Ob mit dem Auto, dem Bus, der Bahn oder dem Flugzeug – auf Reisen sitzt man meist lang und beengt. Oft sind die Beine und Füße müde und schwer oder schwellen an. Mit den medi travel Reisestrümpfen können Anwender auf leichten Beinen in den Urlaub starten.

Reisestrümpfe für sie und ihn

Den medi travel Reisestrumpf gibt es in zwei Varianten. Der medi travel women ist ein semitransparenter Kniestrumpf in Puder und Schwarz mit einem weichen Bündchen. Der medi travel men ist ein sportlicher Feinripp-Kniestrumpf in Grau oder Schwarz. Er unterscheidet sich optisch nicht von herkömmlichen Herrenstrümpfen. Durch die atmungsaktiven Materialien stauen sich weder Hitze noch Feuchtigkeit und die Beine bleiben wohltuend frisch. Die Kniestrümpfe sind einfach anzulegen, pflegeleicht (Maschinen- oder Handwäsche) und trocknen schnell.

Reisestrümpfe für Venengesunde: Auf entspannten Beinen unterwegs

Durch stundenlanges, bewegungsloses Sitzen in engen Verkehrsmitteln verlangsamt sich der Blutkreislauf. Die Venen müssen mehr arbeiten, um das Blut von den Beinen zum Herzen zu pumpen. Die Folge: Die Beine können müde werden und anschwellen. Dann kann auch das Risiko einer Reisthrombose für Menschen mit einem gesunden Venensystem erhöht sein. Die medi travel Reisestrümpfe üben eine gezielte Kompression aus. Der Druckverlauf des Strumpfes nimmt von der Fessel in Richtung Knie systematisch ab. Dadurch unterstützt er die natürliche Blutzirkulation. Die Strümpfe können so das Anschwellen der Beine und das Risiko einer Reisthrombose reduzieren.* Die Beine bleiben auch nach langem Sitzen leichter und entspannter. Die medi travel Reisestrümpfe sind im medizinischen Fachhandel erhältlich. Für die richtige Wirkungsweise richtet sich die Größe nach dem Fesselumfang und der Unterschenkellänge.



Die Broschüre zu den medi travel Reisestrümpfen gibt es bei medi, Telefon 0921 / 912-750, E-Mail Verbraucherservice@medi.de. Weitere Informationen und den medi Händlerfinder finden Sie im Internet: www.ifeelbetter.de.

Bildquelle: www.medi.de

*I. Hsieh / Lee, 2005: Graduated compression stockings as prophylaxis for flight-related venous thrombosis: systematic literature review, in: J Adv Nurs, 51, 83-98.



Gerhard und Maria Reisch hielten die EMHC-Fahne hoch.



Die CMT ist die größte kombinierte Urlaubsmesse der Welt.



Freia und Rüdiger Zipper am EMHC-Counter.

sich in Stuttgart mit neuen Grundrissen und Möbeln.

Custom Nugget mit Aufstell-dach.

WEINSBERG. Als „perfektes Familienmobil“ wurde auf der CMT der Weinsberg CaraKids vorgestellt. Der Kastenwagen ist mit seiner speziellen Ausstattung für einen Urlaub mit Kindern prädestiniert.

WOF – WOHNMOBIL OUTLET FACTORY. Das Unternehmen aus Weilheim/Teck kam mit gleich zwei nagelneuen Reise-mobilbaureihen zur CMT. Premiere feierten die Modelle Macau easy, Barbados easy und Hawaii easy von Bela easy. Die Bela-Mobile sind auf dem Citroën Jumper aufgebaut und zeichnen sich durch ein besonders gutes Preis-Leistungs-Verhältnis aus. Die neue Bau-reihe Iridium wurde in vier unterschiedlichen Varianten vorgestellt.

WESTFALIA-MOBIL. Eine Doppel-Premiere war auf der CMT am Stand von Westfalia angesagt. Der Traditionsher-steller aus Rheda-Wieden-brück zeigt zum einen den Club Joker City mit Aufstell-dach auf der Basis des VW T5. Für Fans von Ford präsentierte Westfalia den neuen Transit

Fotos: Joachim Sterz,
Messe Stuttgart



„Dreimäderl-Stand“: Simone Bommer, Martha Müller und Kristina Ruffing vom Campingpark Gitzenweiler Hof.



Mehr als 850 Freizeitfahrzeuge waren auf der CMT in Stuttgart zu sehen.



In Halle 9 fanden Sonderausstellungen statt.

euromotorhome-Exklusiv-Interview mit Hymer-Geschäftsführer Jörg Reithmeier:

„Leichtbau tritt immer mehr in den Vordergrund“

Hymer ist in Deutschland das Synonym für Reisemobile. Die Marke hat in der Mobilszene einen ganz besonderen Rang. Was gibt es Neues? Was macht Hymer in Zukunft? Wie unabhängig ist die Marke innerhalb der Erwin Hymer Group? Diese und andere spannenden Themen erörterte EMHC-Urgestein Walter Dopfer mit Hymer-Geschäftsführer Jörg Reithmeier. Ein Exklusiv-Interview in euromotorhome.

Welche Rolle spielt die Marke Hymer innerhalb der Erwin Hymer Group? Definiert sich Hymer als Leitmarke der Gruppe?

Reithmeier: Der Jahresumsatz der Erwin Hymer Group beträgt 1,2 Milliarden Euro bei einem Gesamt-Marktanteil von 38 Prozent der gesamten Gruppe. Die Strategie der Hymer Group geht davon aus, dass jede Marke ihren eigenen Markenauftritt hat. Hymer ist keine Leitmarke. Ganz wichtig ist: Jede Marke ist in der Gruppe gleichwertig, behält ihren Auftrag und hat ihre Schwerpunkte. Entscheidend bleibt, dass sich jeder Kunde bei seiner Marke wiederfindet. Hymer selbst sieht sich im Premiumsegment. Vor allem bei dem Ziel, ein Reisemobile auf Liner-Niveau herzustellen, aber in der Größe um 3,5 Tonnen.

Bei der Modellpolitik fällt auf, dass sich Hymer neuerdings auch bei „Nischenprodukten“, wie in einem besonders tauglichen Mobil für Paare, engagiert.

Reithmeier: Das Hymer-Duo-Mobil ist ein Beispiel unseres intelligenten Konzeptes, auch in der Premium-Klasse, Zielgruppen genau nach ihren Vorstellungen zu bedienen.

Man macht sich generell Gedanken darüber, was macht Hymer aus? Es ist die Individualität – jeder Kunde soll ein Fahrzeug erhalten, das auf ihn zugeschnitten ist. Das gilt auch für weitere Zielgruppen.

Die Hymer-Gruppe hat ein großes Entwicklungsteam, dies ist ein Vorteil gegenüber kleineren Anbietern. Dieses befasst sich zum Beispiel auch mit der S-Klasse, zum einem in engem Kontakt mit den Marktanforderungen, zum anderen mit der Umsetzung moderner Konzeptionen der reisemobilen Entwicklung, die schon die zukünftigen Erwartungen erfüllen, denn die Kunden wollen ja immer mehr.

So kann man auch rechtzeitig berücksichtigen, dass sich die Trends verändern. Ein Beispiel dafür ist die Hecksitzgruppe: Diesen Trend gab es früher schon einmal, nur früher war diese Konzeption mit einigen Kompromissen verbunden. Heute gibt es hierzu ansprechende Lösungen.

Werden Sie weitere Nischen besetzen durch Individualisierung? Viele Reisemobilisten investieren hohe Summen nach dem Kauf eines Fahrzeugs, um das Mobil für sich passend zu machen? Liegt es da nicht nahe, dass Hymer die Individualisierung der Modelle quasi ab Werk selbst anbietet?

Reithmeier: Die Philosophie, darauf einzugehen, wie sich der Kunde sein Reisemobil vorstellt, soll weiter in alle Richtungen konsequent umgesetzt werden. Ein typisches Beispiel dazu ist die Entwicklung im Bereich HymerCar. Hier gibt es Kunden, die ihr



Gut gelaunt stellte sich Jörg Reithmeier dem Gespräch mit euromotorhome-Mitarbeiter Walter Dopfer.

Fahrzeug sowohl im Alltag als auch in der Freizeit nutzen wollen. Durch spezielles Zubehör entsteht jeweils ein ganz individuelles Fahrzeug. Das Zubehör wird von Hymer selbst entwickelt und zwar mit der Zielgruppe gemeinsam. So fließen die Anforderungen der Zielgruppen gleich in die Produktion ein. Und der Kunde bekommt ein speziell an seine Anforderungen angepasstes Fahrzeug.

Bei der Suche nach weiteren Lösungen in dieser Richtung haben wir beispielsweise ein eigenes E-Bike entwickelt. Aus konstruktiven Komfortgrün-

den haben die Reisemobil-Garagen eine bestimmte Höhe – sie ist erforderlich, um einen bequemen Einstieg ins Bett zu gewährleisten. Viele der E-Bikes auf dem Markt passen nicht in die Garage, weil sie zu hoch sind. Das Hymer E-Bike hat einen abklappbaren Lenker.

Um bedarfsgerechte Lösungen anbieten zu können, wurde auch die Fahrwerkspezialist Goldschmitt übernommen. Die im Katalog der Firma aufgeführten Produkte, wie Federungen und Hubstützen wurden gleich in die allgemeine Betriebserlaubnis

Anzeige

Kur-Gutshof-Camping

Besuchen Sie uns in der
Galeria in Essen

ARTERHOF BAD BIRNBACH

1a GESUNDHEITS-
WELLNESS- GENIESSER-
THERMEN- FAMILIEN-
URLAUB

***** ARTERHOF *****
Camping Apparthotel

Lengham, Hauptstr. 3 • 84364 Bad Birnbach
Tel. 08563/96130 • Fax 08563/9613-43
www.arterhof.de • info@arterhof.de

Beachten Sie unsere Pauschalangebote.



Walter Dopfer (links) beim angeregten Gespräch mit den Hymer-Repräsentanten.

aufgenommen. Kunden, die diese Teile nachträglich einbauen lassen, müssen damit nicht mehr zum TÜV, sondern können die Produkte anschrauben lassen und gleich losfahren. Wichtig dabei ist aber, die Marken-Händler der Erwin Hymer Group werden ausführlich geschult, damit sie diese Umbauten auch sachgemäß durchführen können.

Wie unabhängig sind die einzelnen Mobilhersteller innerhalb der Hymer Group? Werden die Neuentwicklungen der einzelnen Marken vom EHG-Vorstand koordiniert?

Reithmeier: Jede Marke ist unabhängig und orientiert sich an ihren Markenwerten und Kundenbedürfnissen. Es gibt, soweit erforderlich und vernünftig, Kundenbedürfnissen angepasste, wichtige gemeinschaftliche Lösungen als Standard in der Gruppe mit Synergie-Effekten für alle.

So werden Entwicklungen in Richtung kundenfreundlicher Leichtbau, Sicherheit, Bedienung, Wohnkomfort, Sandwichplatten, Möbelbau, neue Materialien, einfache Bedienkonzepte und Ähnliches so weit wie möglich koordiniert. Nun hat jede Firma für ihren Kundenkreis unter-

schiedliche Schwerpunkte und zeigt Unterschiede in vielen Dingen, die man sieht, wie Küchen, Bäder, technischen Anordnungen und mehr. Dinge, die dem angestammten Kundenkreis wichtig sind, muss die jeweilige Marke weiter verkörpern.

Wie stellen Sie sicher, dass nicht andere Konzernmarken in Ihrem angestammten Terrain „wildern“?

Reithmeier: Genaue Analysen der Gruppe halfen bei der Neukonzipierung der Unternehmenskulturen für die Zukunftsausrichtung der unterschiedlichen Marken.

Die einzelnen Marken decken das ganze Reisemobilsegment ab. Jede Marke betreibt aber eine individuelle Positionierung, eine wahrnehmbare Differenzierung innerhalb des gleichen Segmentes, vor allem in dem Bereich, in dem die Marke verwurzelt ist. Durch diese gezielte Mehrmarkenstrategie können zwar die unterschiedlichen Kundenkreise befriedigt werden, aber die Alleinstellungsmerkmale können damit weitgehend ein-

Wildern verhindern. Den Premiumbereich bedienen Niesmann+ Bischoff und Hymer. Wer andere oder spezifische Ansprüche hat, findet jeweils bei einer anderen Gruppenmarke sein angepasstes und geeignetes Reisemobil. Die Einsteiger-Reisemobile bieten Sunlight und Carado an.

Viele Zubehörhersteller bieten kostenlose Apps zur Bedienung ihrer Geräte an. Aber diese Apps kommunizieren nicht miteinander. Warum bieten Sie noch keine Hymer-App an, mit der man vom Smartphone aus im Reisemobil alles von der Beleuchtung über die Heizung bis zu den Hubstützen bedienen kann?

Reithmeier: Für Freeontour gibt es ja schon eine App für Smartphone und Tablets. Um nun ein Reisemobil mit einer App komplett steuern zu können, wie Heizung, Kühlung, Markise, Hubstützen und mehr bedarf es einer Bedien-Philosophie für alle Marken der Gruppe, ein integriertes Gesamtsystem nach Kundenverständnis. Hier werden von den einzelnen Zubehörlieferanten die Teile zu überneh-



Moderne Fertigungsanlagen kennzeichnen Reisemobilhersteller Hymer.

Gruppe soll weiter zusammenwachsen

Auf dem Caravan Salon 2014 in Düsseldorf hatten alle Firmen der Erwin Hymer Group bei den jeweiligen Pressekonferenzen Freeontour vorgestellt. Es ist eine ideale Kombination von Kundenkarte und Reiseportal. Es ist ein Angebot der Erwin Hymer Group für alle Kunden der einzelnen Marken der Gruppe. Zur Erwin Hymer Group gehören die Firmen Hymer, Eriba, Bürstner, Carado, Laika, Niesmann+Bischoff, Sunlight, Goldschmitt und der Zubehörspezialist Movera.

Schon 2013 zeichnete sich die Neuausrichtung ab mit einer organisatorischen Neuerung in der Geschäftsführung. Der bisherige CFO Andreas Lobejäger übernahm die Position des CEO und CFO. Jörg Reithmeier, Geschäftsführer der Marke Hymer, übernahm in der erweiterten Geschäftsführung die Verantwortung für den Vertrieb und Service der Erwin Hymer Group. Dr. Dominik Suter, Geschäftsführer bei Dethleffs, übernahm den Bereich Strategie und Organisation, Jürgen Hess, technischer Geschäftsführer bei Bürstner, verantwortet die Bereiche Forschung und Entwicklung sowie Innovation und Qualität. Die Zielsetzung ist das Zusammenwachsen der Hymer-Gruppe, die Internationalisierung des Unternehmens und die Festigung der europäischen Marktführerschaft.

Beim Gespräch mit Walter Dopfer wurde Jörg Reithmeier begleitet von Jacqueline Casini, der Leiterin Unternehmenskommunikation, und von Tobias Welp, Leiter Marketing.



Das Erwin Hymer Museum ist das Aushängeschild des Unternehmens in Bad Waldsee.

men sein, die dazu erforderlich sind, um zu einem integrierten Gesamtsystem zu kommen.

Seit Kurzem gibt es die Kundenkarte „Frecontour“ in der Erwin Hymer Group. Was versprechen Sie sich von diesem Angebot?

Reithmeier: Man muss sich hier von Anfang an klar sein: Was braucht der Kunde wirklich, und was ist nur Spielerei? Die Erwin Hymer Group ist nun die einzige Gruppe, die einen solchen erforderlichen, umfangreichen Service mit Gesamtlösungen anbieten kann, bis hin zur Benennung von qualifizierten Werkstätten.

Es ist ein einmaliger Kundenservice in weitem Rahmen. Hier gibt es Informationen über unterschiedliche Themenbereiche und fast alles, was der Kunde wissen sollte und in seine Planungen für die nächsten Reisen einbeziehen kann. Ein Routenplaner hilft dabei, Tankstellen, Stell- und Campingplätze in ganz Europa, Fährfahrten, Restaurants, Sehenswürdigkeiten auf der Reise, Wellness- und Shoppingangebote und mehr zu finden. Auch Hinweise auf die vielen Kooperationspartner bieten den Kunden handfeste Vorteile.

Zusätzliche Dienstleistungen für Kunden der gesamten Erwin Hymer Group werden laufend integriert. Es gibt auch aktive Beteiligungsmöglichkeiten – etwa: „Find your friends“. Damit kann man Gleichgesinnte finden, man

kann sich über schöne Reisen mit Freunden als Anregung austauschen und das in den anzulegenden Logbüchern speichern.

Ein Neukunde ist damit von Anfang an „mitten drin“. Er kann sich daran gewöhnen, auf viele Printprodukte mit ähnlichen Inhalten verzichten zu können. Mit dieser App hat er komplett alles, was er braucht.

In der Vergangenheit hat sich Hymer immer als besonders rührige Marke präsentiert, die den Kunden ein ganz besonderes „Wir-Gefühl“ vermittelte. Wie wollen Sie das in Zukunft gewährleisten? Was zeichnet ein Hymer-Reisemobil aus? Wie behält es sein Profil?

Reithmeier: Die Markenprofile der einzelnen Marken zeigen, dass keine Marke mehr die ganze Linie von Reisemobilen anbietet, sondern sich auf bestimmte Lösungen und Gebiete spezialisiert.

Typisch Hymer sind schon immer Reisemobile mit besonderer Werthaltigkeit und Qualität. Der sichere Leichtbau tritt ersichtlich immer mehr in den Vordergrund, 3,5 Tonnen Gesamtgewicht und gleichzeitig Premiumausführungen zeigen die solide Grundlagenentwicklung. Die luxuriöse S-Klasse ist bekannt. Alle Hymer-Mobile in dieser Klasse haben ein AL-KO-Chassis. 70 Prozent aller gebauten Fahrzeuge sind heute in der Gewichtsklasse bis 3,5 Tonnen. 90 Prozent sind die Zielsetzung für die Zukunft.

Alde
The King of Comfort

Nutzen Sie mehr von Ihrem Alde-Heizungssystem!

Neu!

Smart Control
Macht vieles einfacher



Alde Smart Control besteht aus einer Elektronik-Box, die am Bedienteil Touch Colour angeschlossen wird, sowie einer App für Ihr Smartphone. Durch Alde Smart Control können viele Funktionen der Heizungsanlage, wie z. B. Temperatur, Auswahl der Energiequelle, Warmwasser an/aus ferngesteuert. Sie erhalten eine Alarm-Meldung per SMS über Batterie- und Temperaturzustand sowie weitere frei verfügbare Ausgänge für z. B. Kühlschrank und Alarmanlage.



Einfache Montage

Inhalt: Elektronikbox, Bedienungs- und Einbauanleitung, Kabelsatz.

Alde Smart Control erhalten Sie bei unseren Servicepartnern, die Sie unter www.alde-deutschland.de finden.

Schwäbische Familie aus Ilsfeld schreibt Erfolgsstory in Kalifornien

Mit Wohnmobilen auf der richtigen Spur

Wenn Rudolf Graner in eine der diversen Auswanderer-Serien im Fernsehen hineinzappt und gescheiterte Existenzen sieht, kann er oft nur den Kopf schütteln: „Unglaublich, wie naiv und wie schlecht vorbereitet manche Leute solch einen einschneidenden Schritt unternehmen.“ Rudolf Graner weiß, wovon er spricht, denn 1997 wagte er mit Ehefrau Gerda und Sohn Gerry selbst den Sprung über den großen Teich. Die drei aus Ilsfeld bei Heilbronn siedelten sich in Kalifornien an und haben den Schritt nicht bereut.

Es war wohl überlegt, als sich die Graners vor 18 Jahren in die USA aufmachten: Zehn Jahre lang hatten sie in der Region Heilbronn erfolgreich eine Wohnmobilvermietung betrieben. Warum sollte das Geschäftsmodell also nicht auch in Kalifornien funktionieren? Ausgestattet mit einem Investoren-Visum und mit hinreichend Startkapital, exportierten die Graners ihre Geschäftsidee in die neue Wunschheimat. „Wir haben in Deutschland die Kundenansprache immer ganz groß geschrieben – das haben wir so auch in Kalifornien gemacht“, blickt Rudolf Graner zurück.

Warum Kalifornien? „Wir haben uns in das Land einfach verliebt“, sagt Gerda Graner. Schon bei der ersten Urlaubsreise 1986 sagte der amerikan way of life den Graners

zu. So wurde die US-Westküste schnell das Lieblingsziel der Schwaben aus dem Unterland. In der Folgezeit ging es mindestens einmal jährlich mit dem Flieger nach Los Angeles oder nach San Francisco. Und irgendwann reifte schließlich die Idee, sich ganz in Kalifornien niederzulassen.

1997 war es soweit. Der Betrieb in Deutschland wurde verkauft; ein Haus in Oakley bei San Francisco gekauft, dazu fünf nagelneue US-Wohnmobile. Die Möbel kamen in einem großen Container an die US-Westküste. Auch die Granersche Geschäftsidee erwies sich von Anfang an als tragfähig: die Auswanderer konzentrierten sich vor allem auf deutschsprachige Touristen, die in Reisemobilen Kalifornien und den Südwesten der USA unter die Räder nehmen und entdecken wollten.



Stolzer Jungunternehmer: 2013 übernahm Gerry Graner den Betrieb von seinen Eltern.

Schon im ersten Jahr nach der Übersiedlung war die Fahrzeugflotte ausgebucht.

Mit ihrem Konzept unterscheiden sich die Graners nämlich bis heute von den „Platzhirschen“ mit ihren großen Vermietflotten: Es geht familiär zu. Auch außergewöhnlich: Die Fahrzeugübergabe erfolgt gleich nach der Landung der Jets ganz in der Nähe des Flugplatzes von San Francisco – natürlich mit persönlicher Einweisung auf Deutsch. „So ist weder am Anfang noch am Ende einer Rei-

se ein teures Hotel notwendig, und der Urlaub beginnt bereits am ersten Tag“, ist Rudolf Graner stolz auf das Konzept. Zudem können sich die Kunden im Fall eines Falles natürlich auch jederzeit in der Muttersprache telefonisch an die Vermieter wenden. „Und dabei sind wir auch nicht teurer als die großen Anbieter“, betont der Auswanderer.

Dazu versorgen die Graners die Touristen, von denen viele USA-Neulinge sind, mit Insider-Tipps für günstige Einkaufs- und Übernachtungs-



Eine starke Familie: Rudolf und Gerda Graner, Sohn Gerry und dessen Partnerin Hope Seiber.



Hier schraubt der Chef: Gerry Graner bei einer Mobil-Reparatur.



Amerikaner mit deutschen Wurzeln: Gerry Graner.



Natürlich werden die Graner-Mobile gut gewartet.



Alles im Blick: Gerry Graner leitet die Reisemobilvermietung.

möglichkeiten. „So können die Leute bis zu 1000 Dollar auf einer Reise sparen“, ist sich Rudolf Graner sicher, „wir kennen uns hier ja aus.“ Wer noch mehr sparen will, dem bieten die Graners die Möglichkeit, alljährlich im Frühjahr fabrikneue Wohnmobile vom Herstellerwerk bei Chicago auf den Spuren der legendären Route 66 für kleines Geld quer durch die USA nach Kalifornien zu überführen. So wird regelmäßig die Mietflotte erneuert. Dieses Konzept hat sich auch bis ins Jahr 18 nach dem Auswandern bewährt. „Wir haben kaum Werbung gemacht, anfangs gab es nur ein paar Kleinanzeigen in Zeitungen“, erzählt Rudolf Graner bei einem Heimatbesuch in Deutschland. Nach wie vor profitiert die Familie vor allem von der Mund-zu-Mund-Propaganda zufriedener Kunden.

Eines hat sich freilich doch geändert: 2013 haben Gerda und Rudolf Graner den Betrieb an Sohn Gerry übergeben. Der nunmehr 29-jährige betreibt das Geschäft freilich mit der gleichen Herzlichkeit, wie sie die Eltern vorgelebt haben.

Ein Zufall: Gerry Graner lebt und arbeitet wieder in dem Anwesen, in dem sich seine Eltern 1997 in Oakley niederließen. Die Familie

konnte das längst verkaufte Domizil 2009 bei einer Auktion ein zweites Mal erwerben. Beratend stehen die Ruheständler als „Backup“ immer noch zur Verfügung. Verstärkt machen Gerda und Rudolf Graner nun, was lange Jahre zu kurz gekommen war: Sie reisen mit dem eigenen Wohnmobil durch die USA. Im Sommer geht es schon mal nach Alaska, British Columbia, Colorado oder Montana, im Winter als „Snowbirds“ ins deutlich wärmere Arizona.

„Es gibt noch so viel zu entdecken“, schwärmt Rudolf Graner. Nicht selten trifft man auf diesen Touren auch Mieter aus Deutschland. „Aus vielen Kunden sind längst Freunde geworden“, bestätigt Gerry Graner. Einige von ihnen haben inzwischen sogar ehemalige Granersche Mietmobile gekauft. Die Behördengänge vor Ort übernehmen die Graners gern. Ab und an erkundigen sich auch Amerikaner nach den Konditionen der ungewöhnlichen Fahrzeugvermietung, doch zu Abschlüssen kommt es dann eher selten: Für die Einheimischen ist es ungewöhnlich, dass sie ein Wohnmobil monatelang im Voraus reservieren sollen. „Wir sind halt immer schon lange Zeit ausgebucht“, entschuldigt sich Gerry Graner. Sechs bis sieben Wohnmobile nennen die

Graners ihr Eigen. „Viel größer soll unsere Flotte auch gar nicht werden“, sagt Jungunternehmer Gerry Graner, „so können wir den familiären Spirit beibehalten.“

Kein Wunder, dass alle drei Graners eine äußerst zufriedene Bilanz der eigenen Aus-

wanderergeschichte ziehen: „Deutschland ist ohne Zweifel sehr schön, aber Kalifornien ist halt noch ein bisschen schöner“, lacht Gerda Graner mit schwäbischem Zungenschlag. Auch wenn sie anfangs noch den Laugenbrezeln aus der Heimat nachtrauerte, kommt

Anzeige

www.mosefkom.de

TISCHER
FREIZEITFAHRZEUGE

Tischer GmbH Freizeitfahrzeuge
Frankenstrasse 3 · D-97892 Kreuzwertheim
Tel. (00)49 (0)9342/8159
Internet: www.tischer-pickup.com
E-Mail: info@tischer-pickup.com



Graner im Doppelpack: Sohn und Vater auf Reisen.

für sie eine dauerhafte Rückkehr nicht mehr in Frage. Eine Quelle für authentische Brezeln hat sie übrigens bis heute in Oakley nicht ausgemacht.

Sohn Gerry hat inzwischen mehr als die Hälfte seines Lebens in den Vereinigten Staaten verbracht – er, der als Elfjähriger nach Kalifornien kam, fühlt sich längst als Amerika-

ner. Noch gut erinnert er sich an die schulischen Anfänge in Kalifornien, als er mit spärlichen englischen Sprachkenntnissen seiner neuen Klasse erklären sollte, woher er und seine Familie kamen. „Es hat geklappt – mit Händen und Füßen“, lacht er. Das persönliche Glück hat er obendrein mit Partnerin Hope Seiber ge-

Graner-Mietmobile

Besonders beliebt: die „Banane“

Anders als andere – das gilt auch für die Wohnmobile von Graner: die Fahrzeuge sind von außen nicht als Mietmobile erkennbar, denn sie tragen keine Aufschriften – sie sind quasi „neutral“. Dazu gelernt haben die Anbieter aus Deutschland bei den Basisfahrzeugen: Setzten sie anfangs – wie in Europa üblich – auf Dieselmotoren, so kommen heute ausschließlich Benziner zum Einsatz. „Die sind bei leichten Lkw in den USA viel verbreiteter“, begründet Rudolf Graner den Sinneswandel. Die zwischen 7 und 8,20 Meter langen Mietwohnmobile der Marke Thor können problemlos auch mit dem deutschen Pkw-Führerschein gefahren werden. Die Graner-Mobile rollen auf General-Motors-Chassis mit mehr als 300 PS. „Da kommt man auch lange Steigungen zügig hoch“, lacht der Firmengründer. Beschränkungen für bestimmte Strecken, wie sie bei anderen Vermietern etwa für das Death Valley üblich sind, gibt es bei Graner nicht. Die populärste Route ihrer Mobilmieter nennen die Graners wegen ihrer Form „Banane“: Von San Francisco Bay geht es über Las Vegas und den Zion- und Bryce-Nationalpark zum Grand Canyon und über Los Angeles und den Küsten-Highway 101 zurück.

Weitere Informationen gibt es im Internet unter www.granerfamily.com

Anzeige

first class ★★★★★
camping

Der LeadingCamping
im Niederbayerischen Bäderdreieck



KUREN & GOLFEN • WELLNESS & BEAUTY • IN BAD GRIESBACH IN BAYERN




5-Sterne Thermal-Campingresort

Ideal bei Rheuma- und Gelenkerkrankungen:
unser Thermal-Heilwasser aus der Vital-Therme Reichenberg, direkt am Platz!

✓ Thermal-Hallenbad und Thermal-Whirlpool	✓ Eigenes Therapie- & Wellnesszentrum
✓ Sole-Außenbecken mit Sonnenterrasse	✓ Appartements und Camping-Suiten
✓ Finnische Sauna, Multifunktionssauna	✓ Wirtshaus mit Terrasse, Jagdhäusl und Tenne
✓ Salzsaua und Dampfgrotte	✓ Komfortabler Wohnmobilhafen direkt am Platz!
✓ Fitnessraum	✓ mitten im größten Golfzentrum Europas
✓ Ruheraum mit offenem Kamin	

Für unsere Gäste ist die Benutzung der Thermal-Vitaloase OHNE ZEITLICHE BEGRENZUNG INKLUSIVE!
W. Hartl's Kur- & Feriencamping Dreiquellenbad e.K. • Singham 40 • D - 94086 Bad Griesbach
tel: +49 85 32 / 96 130 • fax: +49 85 32 / 96 13 50 • www.camping-bad-griesbach.de



Rudolf Graner erfüllte sich einen amerikanischen Traum: eine Harley Davidson.



Mit diesem Mobil fuhren Rudolf und Gerda Graner nach Alaska.



Ein Graner-Reisemobil im Yosemite-Nationalpark.



Acht Meter lang und mit über 300 PS hinreichend motorisiert: ein Mietmobil von Graner.

funden, deren frühe familiäre Wurzeln auch nach Deutschland reichen.

Auch Rudolf Graner ist froh, die Auswanderung an die Pazifikküste gewagt zu haben. Lediglich dem besseren Gesundheitssystem in Deutsch-

land trauert er etwas nach.

Eines wurmt den rührigen 64-Jährigen dann aber doch ein bisschen: „Wir hätten den Schritt eigentlich schon zehn Jahre früher machen sollen.“

Joachim Sterz

Anzeige



AL-KO
QUALITY FOR LIFE



Erfahren Sie mit dem **AL-KO Comfort Suspension (ACS)** Vorderachsfederbein einen spürbar verbesserten Fahrkomfort. Der **AL-KO Level Controller (ALC)** bietet optimales Fahrniveau an der Hinterachse. Für Fahrkomfort der Extraklasse sorgen die **Air Premium X2 und X4** Vollluftfederungen.

Preisverleihung auf der CMT in Stuttgart: Vier neue EMHC-Wohlfühlplätze

Strahlende Gesichter bei den Gewinnern



Eingerahmt von den EMHC-Vorständlern Gerhard Reisch (links) und Rüdiger Zipper (rechts) stellten sich die Preisträger des Wohlfühlplatz-Awards 2015 dem Fotografen: Olav Neset von Neset Camping in Setesdal/Norwegen, Dieter Lübberding vom Königlichen Campingpark Sanssouci Potsdam, Werner Wilhelm vom Camping Resort Zugspitze in Grainau und Wolfgang Westphal vom Phoenix-Reisemobilhafen Bad Windsheim (von links).



Barbara Schell bedankte sich bei Gerhard Reisch für dessen Engagement für den Phoenix-Reisemobilhafen Bad Windsheim.

Aller guten Dinge sind – vier. Unter diesem Motto vergrößerte der Euro Motorhome Club (EMHC) das Portfolio der von ihm ausgezeichneten „Wohlfühlplätze“. Auf der CMT in Stuttgart zeichnete der bundesweit aufgestellte Reisemobilclub vier neue Anlagen mit dem Wohlfühlplatz-Award aus. Dabei gab es auch eine Premiere zu feiern, denn mit Neset Camping am Byglandsfjord in Setesdal darf sich nun zum ersten Mal eine Anlage in Norwegen EMHC-Wohlfühlplatz nennen. Die drei anderen Auszeichnungen kommen 2015 aus Deutsch-

land: Preisträger sind der Phoenix-Reisemobilhafen im fränkischen Bad Windsheim, das Camping Resort Zugspitze in Grainau und der Königliche Campingpark Sanssouci in Potsdam am Templiner See.

„Dieser Preis ist wirklich etwas Besonderes“, betonte EMHC-Präsident Rüdiger Zipper bei der Preisverleihung im Stuttgarter Kongresszentrum. Er hob auch die Einmaligkeit des Wohlfühlplatz-Awards hervor: Dass ausschließlich subjektive Eindrücke bei der Preisvergabe eine Rolle spielen. Wichtig sei, dass sich die EMHC-Mitglie-



der auf den Reisemobilstellplätzen oder Campingplätzen rundum wohl fühlten. Bei den Preisträgern des Jahrgangs ist dies auf jeden Fall gegeben. Herzlichkeit können die Reisemobilfahrer auf jeder ausgezeichneten Anlage erwarten.

In launigen Worten stellte Präsident Rüdiger Zipper das Camping Resort Zugspitze und den Königlichen Campingpark Sanssouci in Potsdam/Berlin vor. Vorstandsmitglied Gerhard Reisch hielt die Laudatio auf den Phoenix-Reisemobilhafen im fränkischen Bad Windsheim. Und euromotorhome-Chefredakteur Joachim Sterz machte vor den Gästen und Pressevertretern deutlich, warum Neset Camping ein wirklicher Wohlfühlplatz in Norwegen ist. Bei der Preisverleihung freuten sich die Repräsentanten der einzelnen Plätze, dass sie die begehrten Urkunden und Wandtafeln erhielten.

Dass der Wohlfühlplatz-Award für sie etwas Außergewöhnliches und Wertvolles ist, machte Phoenix-Chefin Barbara Schnell in einer spontanen Dankesrede deutlich. Ihr Unternehmen ist Namensgeber des in Stuttgart ausgezeichneten Reisemobilhafens Bad Windsheim. Ganz besonders bedankte sie sich bei Gerhard Reisch, der das Projekt immer unterstützt habe.

Die Wertschätzung des Wohlfühlplatz-Awards wurde auch an der Gästeliste deutlich: Aus Bad Windsheim und Setesdal in Norwegen waren kommunale Delegationen eigens nach Stuttgart gereist, um an der Preisverleihung teilzunehmen. Bürgermeister Tarald Myrum von Valle Kommune, Solveig Landelius Neset und die Tourismus-Spezialisten Signe Sollien Hauga sowie Frode Buen freuten sich mit Olav Neset über den Wohlfühlplatz-Award. Annelie Wittenberg von Visit Norway, der norwegischen Fremdenverkehrsvertretung in



Feierstunde im Kongresszentrum der Messe Stuttgart: Etliche Branchenvertreter waren zur Verleihung der EMHC-Wohlfühlplatz-Awards gekommen.

Deutschland, ließ es sich nicht nehmen, wegen der Auszeichnung von Neset Camping zu der Preisverleihung zu kommen.

Insgesamt 40 Plätze hat der EMHC inzwischen als Wohlfühlplätze ausgezeichnet.

Euromotorhome-Chefredakteur Joachim Sterz (rechts) hielt die Laudatio auf Olav Neset, der zur Feier des Tages die prächtige Setesdal-Tracht angelegt hatte.



Die Delegation aus Norwegen freute sich sichtlich über die Auszeichnung von Neset Camping.

Neset Camping am Byglandsfjord – Es gibt sogar eine Elch-Garantie

Wie einfach es ist, einen Campingplatz zu eröffnen, bewiesen Mikkjel und Torbjørg Neset, die Eltern des heutigen Platzbesitzers Olav Neset, 1965: Sie stellten einfach ein selbstgemachtes Schild mit der Aufschrift „Camping“ an die Reichsstraße 9. Dann die große Überraschung: Am nächsten Morgen standen schon 20 Zelte auf der Wiese des Bauernhofs am 40 Kilometer langen Byglandsfjord. Für Skandinavien-Fahrer ist der Platz eine optimale Basis, denn er ist nur 75 Kilometer vom Fährhafen Kristiansand entfernt. Der Vier-Sterne-Campingplatz ist auf acht Hektar angewachsen. Typisch norwegisch: Es gibt keine Parzellen. Viele Stellplätze liegen direkt am Wasser. Wer will, kann auch in einer der 31 Hütten unterkommen. Der Platz hat drei separate Sanitäranlagen. Kanus, Kajaks, Ruder-



Der erste EMHC-Wohlfühlplatz in Norwegen: Neset Camping am Byglandsfjord. Rüdiger Zipper und Gerhard Reisch gratulierten Olav Neset (Mitte) zum Wohlfühlplatz-Award (kleines Bild).

boote und Tretboote können am Platz angemietet werden. Das Wasser ist kristallklar und im Sommer bis zu 25 Grad warm. Viele Spielmöglichkeiten und zahlreiche Kleintiere sorgen dafür, dass sich auch die kleinen Gäste wohlfühlen. Mehrmals wöchentlich lädt Hausherr die Gäste zu einer Elchsafari ein und gibt sogar eine Garantie, dass man die imposanten Tiere in freier

Wildbahn sehen wird. Im Byglandsfjord und den nahe gelegenen Bergseen können die Gäste ihr Angelglück versuchen oder in den umliegenden Wäldern Früchte, Beeren und Pilze sammeln. Rings um Neset Camping gibt es ein Netz gut markierter Wanderwege. 1014 wurde ein neuer Wohnmobil-Park mit Stellplätzen direkt am Ufer angelegt.

Der Wohlfühlplatz-Award des EMHC ist nicht nur hoch verdient – er ist auch das erste Geburtstagsgeschenk für Neset-Camping, der in diesem Jahr das 50-Jahr-Jubiläum feiern kann.

Kontakt: Neset Camping, N-4741 Byglandsfjord, Telefon +47/37/ 93 40 50, www.neset.no

Camping Resort Zugspitze in Grainau – Fünf Sterne am Fuß der Zugspitze

Luxus pur mitten in der Natur – das bietet das ganzjährig geöffnete Fünf-Sterne-Camping Resort Zugspitze in Grainau bei Garmisch-Partenkirchen mit Stellplätzen, Berg-hütten und Schlaffässern. Direkt am Stellplatz gibt es auf Wunsch ein Privatbad und einen festen Gasanschluss. WLAN-Anschluss, Keyless-Card-System, moderne Sanitärgebäude, eine Spa-Landschaft mit Saunen, Infrarotkabine, das Wellness- und Fitnessangebot, ein Alpenspielplatz und der platzeigene Schmelzer-Wirt machen den Camping-Komfort perfekt. Das Rezeptionsgebäude mit Bistro, Lounge und Infothek lädt zum Verweilen ein.

Freizeitspaß für alle Generationen garantiert das umfang-



Unter Deutschlands höchstem Berg, der Zugspitze, liegt der ausgezeichnete Fünf-Sterne-Platz. Geschäftsführer Werner Wilhelm mit Urkunden, flankiert von Gerhard Reisch und Rüdiger Zipper (kleines Bild).

reiche touristische Angebot rund um die Zugspitze. Die Gäste profitieren von einer Busanbindung vom Platz zur Talstation der Zugspitzbahn, die in der GrainauCard ebenso wie viele weitere Extras und Ermäßigungen eingeschlossen ist. Aktivurlauber können

nach Herzenslust wandern, walken, bootswandern, Rad fahren, biken, golfen, surfen, paragliden und im Winter Ski fahren, eislaufen und vieles mehr. Viele Einrichtungen sind zudem auch auf Menschen mit Behinderung zugeschnitten. Ein Supermarkt,

Werkstätten, Tankstellen und Restaurants befinden sich in der Nähe.

Weitere Informationen und Reservierung: Camping Resort Zugspitze GmbH, Griesener Straße 9, 82491 Grainau, Telefon 088 21/79 43 91 15 www.perfect-camping.de

PhoeniX-Reisemobilhafen Bad Windsheim – Rasten am Rand des Kurparks

Dort, wo sich die beiden Naturparks Steigerwald und Frankenhöhe treffen, liegt Bad Windsheim. Die fränkische Reichsstadt schmückt sich heute noch mit einer attraktiven historischen Altstadt, die mit ihren Straßen und Plätzen, Cafés und Restaurants zum Verweilen oder Bummeln einlädt. Die Fachgeschäfte in der Innenstadt bieten ein reichhaltiges Angebot mit individueller Beratung. Am Rand des ausgedehnten Bad Windsheimer Kurparks befindet sich in unmittelbarer Nähe zur Franken-Therme der PhoeniX-Reisemobilhafen, dessen Stellplätze auf terrassenförmigen Ebenen angelegt sind. Die Franken-Therme Bad Windsheim bietet das ganze Jahr hindurch ein abwechslungsreiches Veranstaltungsprogramm und



Terrassenförmig sind die Stellplätze in Bad Windsheim angelegt. Eine große Delegation reiste aus Bad Windsheim nach Stuttgart, um den EMHC-Wohlfühlplatz-Award entgegenzunehmen (kleines Bild).

zahlreiche Sonderaktionen. Schon mit Baubeginn der Franken-Therme stand fest, dass Bad Windsheim in direkter Anbindung einen komfortablen, großzügigen Stellplatz für Reisemobile anlegen wird. In Zeiten knapper kommunaler Kassen war die Umsetzung nur mit finanzieller Unterstützung Bad Windsheimer Bürger

und Firmen möglich. Auch die Firma Schell Fahrzeugbau KG aus Aschbach stieg mit in das Finanzierungsboot ein und gab so dem Reisemobilhafen auch den Namen. Der PhoeniX-Reisemobilhafen bietet Platz für über 100 Fahrzeuge. Alle Buchten sind 5 x 10 Meter groß und befestigt. Von der terrassenförmigen Anlage

bietet sich ein herrlicher Panoramablick auf den Steigerwald. Alle Plätze auf dem Hauptplatz verfügen über Stromanschluss. Die Fahrwege sind asphaltiert.

Kontakt: PhoeniX-Reisemobilhafen, Bad Windsheimer Str. 7, 91438 Bad Windsheim, www.phoenix-reisemobilhafen.de

Königlicher Campingpark Sanssouci zu Potsdam/Berlin – Kurze Wege zu den Metropolen

Direkt am Wasser gelegen, ruhig und trotzdem nahe an den Metropolen Potsdam mit 15 Schlössern und Berlin ist der königliche Campingpark Sanssouci in Potsdam die ideale Basis für Städte-Touren oder einfach ein paar schöne Tage inmitten des Landschaftsgebiets Pirschheide am Templiner See. Das nur etwa fünf Kilometer entfernte Potsdam können die Platzgäste bequem mit dem Fahrrad erreichen. Fahrräder, auf Wunsch mit Elektro-Antrieb, können am Platz auch gemietet werden. Die berühmten Schlösser, allen voran das berühmte Schloss Sanssouci, lassen sich ebenfalls bequem erkunden. Zum Sightseeing oder zum Shoppen ist Berlin auf jeden Fall ein lohnendes Ziel – in gut 45 Minuten sind die Gäste vom Campingpark aus in der



Direkt am Templiner See bei Potsdam liegt der königliche Campingpark Sanssouci. Dieter Lübberding (Mitte) freut sich über die Auszeichnung seiner Anlage als EMHC-Wohlfühlplatz (kleines Bild).

deutschen Hauptstadt. Der Campingpark Sanssouci ist übrigens auch ohne „Umweltplakette“ zu erreichen und damit für alle Reisemobilisten ein interessanter Anlaufpunkt. Beim Einchecken erhalten die Gäste den Hausprospekt mit vielen Informationen rund um den Platz sowie zu Potsdam und zu Berlin. Zum Service gehört ein kostenloser Transferbus zum nahegelegenen Bahnhof; Ti-

ckets für die öffentlichen Verkehrsmittel gibt es an der Rezeption. Kostenfreies Wifi ist selbstverständlich.

Stadtpläne, Rad- und Wanderkarten werden am Platz angeboten. Im kleinen Lebensmittelladen gibt es regionale Produkte und Produkte des täglichen Bedarfs. Auf Wunsch gibt es Brötchenservice und Souvenirs. Das Restaurant Anna Amalia mit Seeterrasse

bietet hausgemachte, regionale und saisonale Küche. Die Speisen werden auch außer Haus verkauft. Zum Platz-Programm gehören Gruppenveranstaltungen, Seminare und Themenabende.

Kontakt: Königlicher Campingpark Sanssouci zu Potsdam/Berlin, An der Pirschheide 41, 14471 Potsdam
Telefon 0331/ 95 109 188
www.camping-potsdam.de

Reisemobile von Niesmann + Bischoff mit neuen Varianten:

Stärker, agiler, schneller und komfortabler

Die Neuheit konnte man auf der CMT 2015 in Stuttgart bestaunen: Das bewährte Fahrgestell Iveco Daily verfügt nun über eine moderne 8-Gang-Automatik, die das bisherige Agile-Schaltgetriebe ablöst. Das neue Wandlergetriebe kommt mit dem maximalen Drehmoment von bis zu 470 Nm bestens zurecht. Dank der elektronischen Steuerung der Gangschaltung ist das neue 8-Gang-Automatikgetriebe prädestiniert für Oberklasse-Mobile wie den Flair von Niesmann+Bischoff, der jetzt neben der 170-PS-Serienausstattung optional auch mit 205 PS angeboten wird – die Nachfrage ist bereits groß. Mit dem bisherigen Agile-Getriebe gab es keine Möglichkeit auf diese Motorleistung hochzurüsten.

„Niesmann+Bischoff bietet mit dem ersten 8-Gang-Automatikgetriebe nun das wohl beste Automatikgetriebe im Reisemobilbereich. Der Fahrkomfort im Flair steigt und sein Kraftstoffverbrauch sinkt bei bestmöglicher Leistung“, sagt Hubert Brandl, Geschäftsführer von Niesmann+Bischoff, und fügt hinzu: „Gegenüber der Kupplungsvariante wird das Anfahren und Rangieren



Komfortables Fahrgefühl mit neuer Wandlerautomatik im Flair

nun erheblich einfacher und komfortabler, die Schaltvorgänge sind noch weicher und flüssiger als bisher – und das ohne Unterbrechung der Zugkraft.“ Ist eine schnellere Beschleunigung gefragt, werden zum Schalten weniger als 200 Millisekunden benötigt. Durch die Wahl des richtigen Gangs für die verschiedenen Drehzahlen läuft der Motor stets im optimalen Betriebsbereich. Mit „Eco“ und „Power“

ermöglicht die elektronische Steuerung je nach Strecken Anforderung zwei verschiedene Betriebsmodi.

Niesmann+Bischoff wächst übrigens. Die Produktion der Lilien-Liner wurde aktuell um gut zehn Prozent gesteigert. Und auch die Präsenz der Polcher in der Stuttgarter Messehalle 3 war eindrucksvoller denn je. Der Flair fuhr auf der CMT in dreifacher Ausführung vor – als 840 B, 880 BE

und 920 LE. Vom Arto waren sechs Modelle zu sehen: 74 E, 76 L, 76 E, 79 R, 83 B und der 88 E, mit 8,76 Metern neben dem 88 F das längste Modell der Serie in einer exklusiven mattgrauen Komplettlackierung. Es war ein echter Publikumsfavorite, der durch folierte Dekor-Akzente beispielsweise in Orange-Chrome kräftig Farbe bekennt und mit seinem extravaganten Außen- design zum Hingucker auf



Wohlfühlatmosphäre im Flair 920 LF



Wohlfühl-Ambiente – mit der Beleuchtung Akzente setzen

Europas Straßen avanciert. „Der neue Arto setzt mit seinem Interieur neue Maßstäbe im Reisemobil-Design“

Im exklusiven Rahmen wurde Niesmann+Bischoff in Paris für den neuen Arto ausgezeichnet, der damit weiterhin höchst begehrte Preise einfährt. Nach der „Honourable Mention“ im Red Dot Award 2014, die besonders gelungene Aspekte gestalterischer Arbeit im Außendesign würdigt, erhielt das innovative Komfort-Reisemobil von Niesmann+Bischoff nun beim Automotive Brand Contest 2014 eine „Special Mention“ für seine überzeugenden inneren Werte. In der französischen Hauptstadt nahm Geschäftsführer Hubert Brandl die Auszeichnung entgegen – umgeben von den ebenfalls ausgezeichneten Vertretern automobiler Premiummarken wie Audi und BMW. Bei dem internationalen Design-Wettbewerb für Automobilmarken, initiiert und durchgeführt vom Rat für Formgebung, wird herausragendes Produkt- und Kommunikationsdesign prämiert.

Niesmann+Bischoff in einem Atemzug mit den Top-Herstellern der Autowelt? Die unabhängige internationale Expertenjury würdigte die Arbeit des Polcher Reisemobilspezialisten. „Die Einreichung des Arto-Wohnmobils ist ein Beispiel für den Mut, sich



Den Fang mit nach Hause nehmen – und umgekehrt

dem Wettbewerb mit den Automobilmarken zu stellen, wohl wissend, dass man im Automobilbereich weitaus mehr Mittel zur Verfügung hat, die Marke sowohl mit dem perfekt gestalteten Produkt als auch dem präzise darauf abgestimmten Umfeld zu inszenieren“, so Professorin Andrea Lipp, Studiendekanin Transportation Interior Design an der Hochschule Reutlingen und Mitglied der Jury. Zur Auszeichnung des Arto in der Kategorie „Interior Premium Brand“ sagte sie ergänzend: „Der neue Arto setzt mit seinem ansprechenden und designästhetisch hochwertigen Interieur neue Maßstäbe im Reisemobil-Design.“

Für Hubert Brandl ist das Urteil mehr als nur Anerkennung



Überzeugte die britische Jury – der Flair

Anzeige

VOTRONIC
Electronic-Systeme GmbH & Co. KG
Ladewandler
Wechselrichter
Batterieladegeräte
www.votronic.de
Innovative Elektronik für den mobilen Einsatz

Anzeige

CAMPING RESORT ZUGSPITZE
★★★★★
Camping Resort Zugspitze GmbH
Griesener Str. 9 | 82491 Grainau
Telefon +49 (0)8821 94 39 115
info@perfect-camping.de
www.perfect-camping.de

Camping vom Feinsten!
Spüren. Staunen. Leben.

Starten Sie in die Camping-Saison 2015!

- ★ Panoramaplätze
- ★ Auf Wunsch Privatbad und fester Gasanschluss!
- ★ Hochmodernes Sanitärgebäude
- ★ Bistro
- ★ WLAN
- ★ KeylessCard
- ★ Schmolzer Wirt
- ★ Berghütten mit Freisitz
- ★ Schlaffässer
- ★ Spa-Landschaft
- ★ Bushaltestelle direkt am Platz

Besuchen Sie auch unseren frisch renovierten Drei-Sterne-Platz Camping Erlebnis Zugspitze und den Wohnmobillhafen „Zugspitzblick“!
www.pure-camping.de



Die Küche lässt keine Wünsche offen.



Moderne und hochwertige Armatur - mit Black Stone



Komfortables Queensbett im Flair 920 LF



Sicher konstruierte Schrankwände - auch im Kochbereich

für die geleistete Arbeit: „Wir sind der erste Reisemobilhersteller, der diesen Preis bekommt. Das ist herausragend. Unsere Freude über diese Auszeichnung ist natürlich groß und zugleich Ansporn, um weitere Akzente im Markt zu setzen. Der Automotive Brand Contest hat einen sehr hohen Stellenwert, da kompetente Fachleute aus den unterschiedlichsten Bereichen ihr Urteil abgegeben haben“.

Beim Innendesign der Fahrzeuge ist der Kunde König, kann aus mehr als 500 Designs, Farbwelten und Oberflächen – beispielsweise für Sitzgruppen oder Schrankklappen – sein persönliches Traummobil zusammenstellen. Ein Alleinstellungsmerkmal, mit dem sich Niesmann+Bischoff von anderen Angeboten abhebt. Beim Blick von außen wirkt der Arto mit seiner ungewöhnlichen Formensprache wie ein moderner Sportwagen und wird damit zum Symbol einer völlig neuen Fahrzeuggeneration. Durch die Einflüsse der Auto-

mobilstaltung von heute, die etwa im sportlich-markanten wie präzise geschliffenen Frontdesign zum Ausdruck kommen, spricht er insbesondere designaffine Zielgruppen an.

Auch beim Tempo können die Mobile aus Polch überzeugen: Bei den „24 Stunden von Le Mans“ drehte ein Arto von Niesmann+Bischoff während der Testfahrten richtig auf. Auf der fast 14 Kilometer langen Strecke im Nordwesten Frankreichs spielte der Arto all seine Stärken aus – wie seine sehr gute Straßenlage und seine hohe Kurvengeschwindigkeit. Die Gesamt-Performance stimmte. Die Spitzengeschwindigkeit des Arto lag in Le Mans bei 156 Stundenkilometer.

Auch viele Rennfahrer sind von den Qualitäten des Arto überzeugt. In der DTM sind sowohl der amtierende Champion Mike Rockenfeller wie auch der ehemalige Formel-1-Fahrer Timo Glock mit einem „Niesmann+Bischoff“ unterwegs.

Großes EMHC-Jahrestreffen in Unterfranken

Wir sehen uns in Niederwerrn

Herzlich willkommen in Niederwerrn in Unterfranken. Vom 21. bis zum 25. Mai 2015 findet wieder ein Reisemobiltreffen statt. Der EMHC ist mit seinem Jahrestreffen 2015 zu Gast in Niederwerrn beim Dramatischen Verein, bei den Wohnmobilfreunden Schweinfurt und bei Vorstandsmitglied Gerhard Reisch. Der EMHC ist damit bereits zum dritten Mal Gast im Schweinfurter Raum. Alle bisherigen Treffen kamen bei den Teilnehmern sehr gut an. So kann man auch für das Jahrestreffen 2015 wieder Großes erwarten.

Alle Organisatoren geben sich große Mühe, um den mobilen Gästen ein erlebnisreiches Pfingstwochenende zu bieten. Es steht eine besonders wichtige Jahreshauptversammlung an, weil 2015 drei Vorstandsposten neu besetzt werden müssen. Wegen des erwarteten großen Andrangs bittet Chef-organisator Gerhard Reisch um rechtzeitige Anmeldung.

Hier ist das bisher geplante Programm:

Donnerstag, 21. Mai

Anreise zum Stellplatz in Niederwerrn, Jahnstraße. Abendveranstaltung im Gemeindezentrum mit Big Band aus Bad Kissingen und traditionellem fränkischem Schäufele-Essen.

Freitag, 22. Mai

Stadtbesuch in Schweinfurt.

Es geht in die bekannte Stadtgalerie und in diverse Museen und mehr. Abends gibt es im Gemeindezentrum einen Theaterabend mit dem Dramatischen Verein. Dazu wird ein Abendessen serviert.

Samstag, 23. Mai

Im Mittelpunkt steht die EMHC-Jahreshauptversammlung mit den Neuwahlen. Spätnachmittags ist eine Weinprobe im Höllenkeller in Obereisenheim mit Hääkerbrotzeit vorgesehen.

Sonntag, 24. Mai

Für sportlich ambitionierte Teilnehmer gibt es eine Radtour entlang der Werrn. Später folgt der Gala-Abend im Gemeindezentrum mit Live-musik und Buffet.

Montag, 25. Mai

Am Morgen sind die Teilnehmer zum Frühstücksbuffet in das Gemeindezentrum eingeladen, bevor die Heimreise erfolgt.

Selbstverständlich gibt es bei dem Treffen wieder täglich Brötchen und Zeitungen für die Teilnehmer.

Die **Teilnahmegebühr** am Treffen beträgt 140 Euro pro Person.

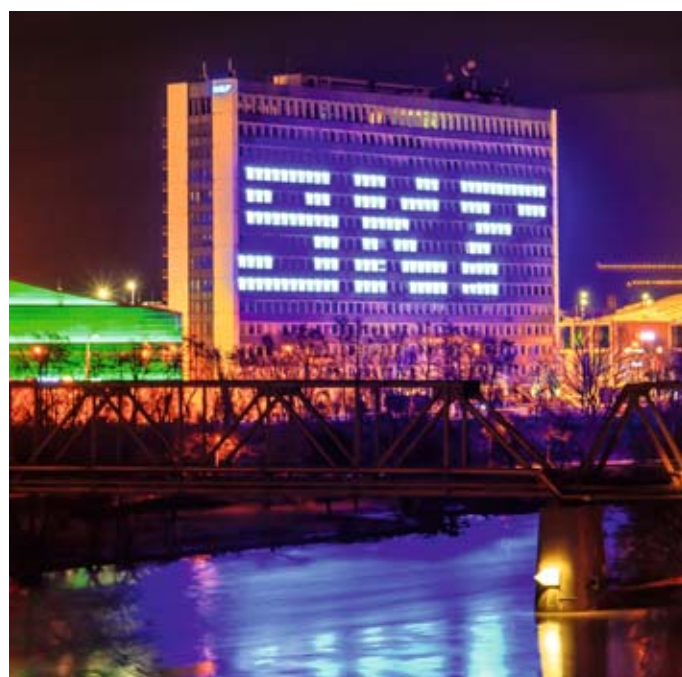
Anmeldungen an Gerhard H. Reisch
Fax 09723/ 911659
oder per E-Mail an info@freizeit-reisch.de



Auch ein Auftritt des Dramatischen Vereins Niederwerrn steht auf dem Programm des EMHC-Jahrestreffens.



Bei einem Ausflug geht es auch nach Schweinfurt zum Marktplatz mit dem Rückert-Denkmal.



Auch bei Nacht in Schweinfurt sehenswert: das SKF-Hochhaus.



Sehenswert innen und außen: das Museum Georg Schäfer in Schweinfurt.

Dopfer 501 TI auf VW-T5-Basis

Sechs Räder und höchst individuell

In Neuburg an der Kammel in Bayerisch-Schwaben fertigt Rainer Dopfer mit seinem Team Reisemobile nach Kundenwunsch mit Ausbauten in hochwertiger Schreinerqualität. Sein neuestes Produkt ist der sechsrädrige Individual 501 TI auf Basis des Volkswagens T5. Er rollt auf einem verzinkten Dreiachs-Chassis von Al-Ko mit zwei Torsionslenker-Hinterachsen, einer Neuentwicklung des Fahrwerks-Spezialisten.

Damit taugt der Volkswagen T5 für ein zulässiges Gesamtgewicht bis 4,6 Tonnen und – ohne Wohnaufbau – satte zweieinhalb Tonnen Zuladung. Dopfer realisiert auf dieser Basis ein familientaugliches Reisemobil, das mit einem großen Heckbett und einem Hubbett über der Bar-

Sitzgruppe für vier Reisende geeignet ist.

Die zulässige Achslast beträgt für jede der beiden Hinterachsen 1600 Kilogramm. Die Hinterachsen sind mit Scheibenbremsen ausgestattet. Auf Wunsch ist eine Vollluft-Federung statt der serienmäßigen Schraubenfedern lieferbar. Die Bremsanlage verfügt über ABS, ESP und ASR. Der Triebkopf des Volkswagen T5 bleibt bei Fahrwerk, Bremsen und Rädern unverändert. Al-Ko steckt auf die beiden Hinterachsen Stahlfelgen mit Reifen in der Dimension 195/50 R13C. Obendrein lassen sich auf Basis des Al-Ko-Dreiachsers relativ geringe Gesamthöhen für ein Reisemobil realisieren. Im Falle des gut siebeneinhalb Meter langen Individual 501 TI sind es 3,15 Meter. Das sollte



Ungewöhnliche Erscheinung: der Dopfer 501 TI mit sechs Rädern.



Typisch für das neue Dopfer-Mobil ist der solide Möbelbau.

Anzeige

SOG
seit 1994





Technik ersetzt Chemie!

Besuchen Sie uns:
Messe Essen
Halle: 3 TA6

Gesteandweg, es golt auch
ohne Chemie.
Ob klein od groß sitzen muss
sein, gönnen sie sich etwas
Umweltfreundliches.
SOG Entlüftungssysteme

Einbau-Aktionstage
im April

SOG® saugt mit System - für saubere Luft und saubere Umwelt!

www.sog.info



SOG®-Tür
• unser Klassiker
• einfache Montage
• geräuscharm



SOG®-up
für Zertacker
Marktreueit
wartungsfrei



SOG® II-Boden
flexible Installation
optimierte Filtration
• geräuscharm



SOG®-Dach
• elegante Lösung
• gut in der Erstausrüstung einsetzbar

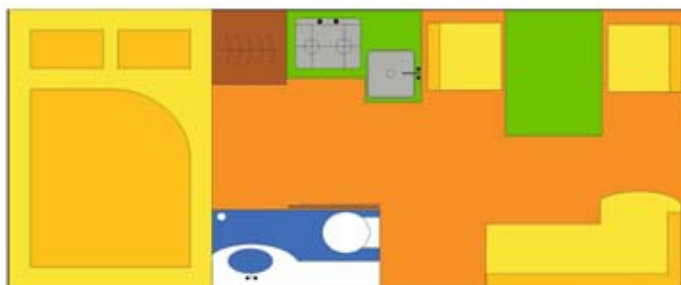
SOG®-Entlüftungssysteme Dahmann • In der Mark 2 • 56332 Löff / Mosel (bei Koblenz)
EP Nr. 067.9771 Tel. 02605-952762

für die meisten Tunnel- oder Brücken-Durchfahrten auf Urlaubsreisen langen.

Den Vollkunststoff-Aufbau realisiert Dopfer mit Sandwichplatten mit einer Wandstärke von 40 Millimetern. Vom Fahrerhaus ist der Wohnbereich mit seinen fünf Metern Bodenlänge durch eine Schiebetür abtrennbar. Über den Sitzen des Fahrerhauses

hat Dopfer zusätzlichen Stauraum in Form eines Oberschranks installiert. Der Möbelbau ist in Erle Echtholz furnier auf Leichtbauplatte gehalten, die Möbel des Individual 501 TI sind fest mit dem Wohnaufbau verschraubt.

Auf der Fahrerseite schließen sich hinter dem Platz des Fahrzeuglenkers zwei drehbare Einzelsitze mit Armlehnen



Ein klassischer Grundriss mit bester Dopfer-Qualität.

und integrierten Drei-Punkt-Gurten sowie der Tisch an. Eine L-förmige Sitzbank längs auf der Beifahrerseite komplettiert die Sitzgruppe. Links der 190 x 55 cm großen Einstiegstür mit der elektrischen Einstiegsstufe liegt der Sanitärbereich mit integrierter Duschwanne, fest eingebautem WC (Porta Potti Cassette C400 mit SOG-Toilettenentlüftung) und Waschbecken. Zugänglich ist die Nasszelle durch eine Schiebetür.

Je 200 Liter fassen Frisch- und Abwassertank, sie sind beide frostsicher im Innenraum untergebracht. Den Brennstoff für Heizung, Kocher und Kühlschrank liefern zwei Elf-Kilo-Gasflaschen, untergebracht in einem über den Heckstauraum zugänglichen Gas-Schrank. Zwei AGM-Batterien mit je 120 Ah sorgen für den elektrischen „Saft“.

Wer den familientauglichen Dreiachser erwerben möchte, kann ab einem Grundpreis von 148 220 Euro stolzer Besitzer eines höchst individuellen Reisemobils werden.

**Gerhard Prien/ampnet/
Fotos: Auto-Medienportal.
Net/Dopfer**

Gewinnspiel und musikalischer Frühschoppen zur Eröffnung

ML Mobile expandiert kräftig in Rheinfelden

Nach nur fünf erfolgreichen Jahren wurde für die Firma ML Mobile das bestehende Gelände bereits zu klein ... Aus einer Fahrschule für alle Klassen und der Liebe zum mobilen Reisen entstand im Jahr 2010 der Profi-Partner für mobiles Reisen rund um Wohnwagen und Wohnmobile in Rheinfelden, nahe der Schweizer Grenze, die Firma ML Mobile.

In der Kombination eines professionellen Handelsbetriebes und einer Fahrschule ist die Firma ML Mobile einzigartig in der gesamten Branche in Deutschland. Hier können die Kunden in der hauseigenen Fahrschule Linsin in freundlicher Atmosphäre sowohl Gespann fahren lernen, den Reisemobilführerschein erwerben, sowie auf einen Handelsbetrieb zählen, der von einer qualifizierten Fachwerkstatt für Wohnwagen, Wohnmobile und Anhänger, einen Zubehörshop, der Mietstation von Mc Rent bis zum eigenen Reisemobilhafen alles bietet.

Am 28. März wird der neue, 8000 Quadratmeter große Betrieb auf dem Areal einer ehemaligen Bettfedernfabrik in Maulburg eröffnet. Hier stellt sich die Firma ML Mobile nun im neuen Glanz dar. Es gibt Produkte von Alko, Movera, Dekalin, Belsol, der Santander Bank, vom Outdoorchef bis zur Reisemobilversicherung. Der eigene Bachlauf auf dem Gelände und die Vielfältigkeit der Räumlichkeiten mit alten Gewölben und Parkettböden bieten den Kunden ein attraktives Ambiente. Firmeninhaber Thomas freut sich, dass sich im Industriepark bald auch eine Tanzschule und die Firma Pasta per bene ansiedeln.

Ein eigener Reisemobilhafen mit 20 stromversorgten Stellplätzen, Dusche und WC, runden das Angebot neben der 400 Quadratmeter großen Werkstatt und einem 250 Quadratmeter großen Shop ab. Für Reisemobil- und Camperclubs bietet sich ein 2000 Quadratmeter großes Gelände für Clubtreffen an, auf dem

neben der Übernachtung auch Catering, Ausflüge, ein Tanzkurs oder ein organisiertes Fahrsicherheitstraining auf dem Programm stehen können. Darüber hinaus stehen

Anzeige



ELGENA
Heißes Wasser an Bord
für 230 V / 24 V / 12 V
oder kostenlos heißes Wasser mit Wärmetauscher über das Kühlwasser des Motors. Verschiedene Größen. Prospekt kostenlos von
ELGENA - 81305 München - Fax 700540
Tel. 0 89-77 47 17 - Fax 0 89-7 25 10 92
www.elgena.de

40 moderne Mietmobile aus der Mc-Rent-Flotte zur Verfügung. Der Premium-Reisemobilhersteller Carthago bietet die Möglichkeit zu Testfahrten in Begleitung eines kompetenten Testbegleiters. Im Rahmen der Eröffnungsfeierlichkeiten gibt es ein Gewinnspiel. Erster Preis ist ein Satz Alufelgen von Goldschmitt. Zur Eröffnung gibt es am Sonntag, 29. März, ab 11 Uhr einen musikalischen Frühschoppen.

Die Top 5-Sterne Ferienanlage am Reintalersee



- großzügig parzelliere Komfortstellplätze
- günstige Wochenpauschalen
- Akzeptanz aller Camping Cards
- gemütliche Appartements
- kostenlose Alpbachtal Seenland Card

Camping & Appartements Seehof

A-6233 Kramsach, Moosen 42
Tel. 00 43 (0) 53 37/6 35 41
info@camping-seehof.com
www.camping-seehof.com
E 11°54'25,7" N 47°27'42,7"



Rühl Leder veredelt Fahrzeuge aller Art

Wie aus dem Mobil ein Unikat wird

Auf den großen Messen wie dem Caravan Salon in Düsseldorf ist Rühl Leder immer wieder präsent und damit auch vielen Reisemobilisten ein Begriff geworden. Die Reise zu dem Unternehmen nach Mülheim an der Ruhr bietet sich an, wenn ein Mobil aufgewertet werden soll oder wenn die Sanierung eines in die Jahre gekommenen Fahrzeugs ansteht. Die Spezialisten von Rühl Leder beledern alle möglichen Teile im Innern: Armaturen, Lenkräder, Türinnenseiten, Dachhimmel, Schalthebel, Fahrer- und Beifahrersitze, Kopfstützen, Sitzgruppen (mehrteilige Sitzkissen), Garderoben, Verkleidungen, Bettverkleidungen oder Fußraumverkleidungen.

Möbelleder oder Automobilleder – das bleibt den Kunden überlassen. Auch die Farbe des Leders bestimmen die Käufer. Zweifarbige Lederkombinationen, Keder oder Ziernahte (Doppelnah, Klappnah) gibt es bei dem Unternehmen ohne Aufpreis. Rühl Leder polstert Sitze und Polstersitzgruppen mit selbst hergestellten und entwickelten Lederbezügen. Es sind freilich keine Schonbezüge zum Überstreifen. Den Wünschen sind keine Grenzen gesetzt. So ausgestattet, wird jedes Reisemobil zu einem Unikat. Besonders Besitzer von Oberklasse-Fahrzeugen schätzen die Dienstleistungen von Rühl Leder.

Für Rühl ist Leder nicht nur ein Business. Seit über 120



So schick kann ein mit Lederelementen ausgestattetes Mobil aussehen.



Ein von Rühl Leder optimierter Phoenix-Liner.

Anzeige

Qualität verbindet.




- ◆ Made in Germany
- ◆ 5 Jahre Garantie
- ◆ wertbeständig
- ◆ einfachste Bedienung
- ◆ zukunftssicher

CRYSTOP
Telefon 0721/611071
WWW.CRYSTOP.DE

Jahren beschäftigt sich die Familie Rühl nunmehr in der fünften Generation mit Leder aus aller Welt. Leder bedarf in der Weiterverarbeitung großer Erfahrung und der Liebe zum

Detail, um eine perfekte Grundlage für die Produktion von Autoleder und anderen Lederarten herstellen zu können. Die Firma Rühl Leder GmbH in Mülheim an der

Anzeige

Für alle Blei-Akkus
Steigerung von Leistung und Lebensdauer

70,- €

Einzelprospekte per Post oder im Internet unter www.novitec.de

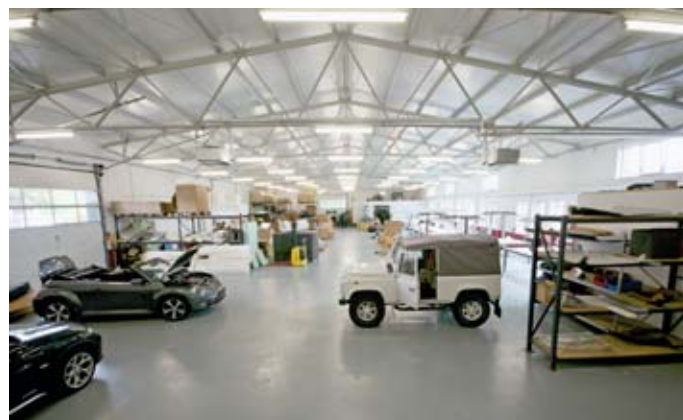


THE BATTERY MANAGERS
NOVITEC

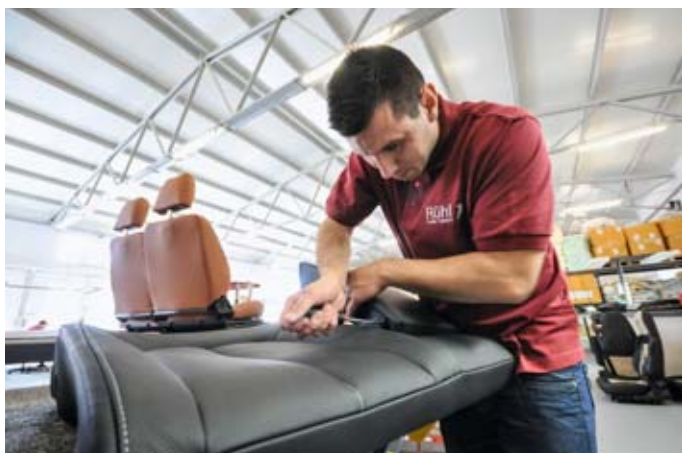
Alsbachstr. 15 · D-66115 Saarbrücken
Tel. 06 81 / 81 40 81 · Fax 06 81 / 81 78 77
info@novitec.de · www.novitec.de



Rühl-Entwicklungsleiter Ali Karpuz und Stephan Rühl.



Seit 2014 hat Rühl Leder eine neue Produktionshalle in Mülheim an der Ruhr.



Mit großem handwerklichem Geschick wird ein Autositz gepolstert.

Einzelteile. Leder ist optimal für den Einsatz in Reisemobilen: Es ist einer der strapazierfähigsten Stoffe, noch dazu ist es robust, pflegeleicht und ermöglicht einen stabileren Sitz während des Fahrens. Was Lederformen und -farbe angeht, hat jeder Interessent die Qual der Wahl. Es muss gewählt werden aus verschiedenen Farben, Perforierungen, Härtegra-

den, Nahtfarben, Nahtmustern und mehr. Doch gerade diese breit gefächerte Auswahl an Leder und seiner Verarbeitung ermöglicht jedem Lederfan eine ganz individuelle Gestaltung seines Autos.
Kontakt: Rühl Leder GmbH, Mainstraße 42, 45478 Mülheim an der Ruhr, Telefon 02 08 / 9 40 94 90 www.ruehl-leder.de

Anzeige

Ruhr hat sich darauf spezialisiert, Fahrzeuge aller Art mit Leder auszustatten. Zu den Kunden zählen Niederlassungen und Händler verschiedener Autofabrikate bundesweit – beispielsweise: Audi, BMW, Kia, Land Rover, Mazda, Mercedes-Benz, Subaru, Toyota,

VW und viele Marken mehr. Für immer mehr Reisemobilisten ist nicht nur das Äußere des Fahrzeugs wichtig, sondern auch seine exklusive Innenausstattung. Dazu zählt für viele, die etwas auf sich und ihr Mobil halten, eine Belederung der Sitze und einiger

Anzeige

DAS HYGIENE-TRIO FÜR IHR FRISCHWASSERSYSTEM

Silververtex - System
zur Trinkwasserkonservierung

DILIXIN® XPRESS
zur jährlichen Tank- u. Leitungsdeseinfektion

KXpress
zur effektiven Entkalkung

FÜR EINE GANZE SAISON

HYGIENE-TRIO

REISE + CAMPING Halle 2 Stand: 2E15
25.02.-01.03.2015

www.wm-aquatec.de
Tel: +49 (0) 7158-98 38 844

Kurtaxe frei

VITAL Camping Bayerbach
IHR WELLNESS- UND FERIEN-RESORT BEI BAD BIRNBACH

Mit 5 Sternen zertifiziert!

Auf VITAL Plus Stellplatz alles inclusive für nur ungleubliche 29,90 €* / Tag für 2 Personen

Wellness-Camping mit fünf Sternen!

330 Panorama-Stellplätze * Terrassenförmige Anlage mit Panoramablick ins Rottal * Thermalhallenbad, Sauna, Kosmetik, Physiotherapie * Aktivprogramm * Ideal für Kuren (anerkannt von deutschen Krankenkassen) * Camperstüberl * Naturbadeseen * Kinderspielplatz * Panorama-Feriendorf „Rottal Höhe“ * Appartements mit Zugang zum Wellnessbereich

ADAC Empfohlen 2012

UWS WELT PART

VITAL Camping Bayerbach • Huckenham 11 • 94137 Bayerbach
Reservierung & Info: Tel +49 (0)8532 927 80 70 • www.vitalcamping-bayerbach.de

* zzgl. Strom 0,60 €/kWh

Willkommen zum ersten Opern-Treffen des EMHC auf dem „Gitz“

Turandot und noch viel mehr Attraktionen

Jetzt heißt es schnell zu sein, denn das kulturelle EMHC-Highlight des Jahres ist auf nur 40 Teilnehmer oder 20 Reisemobile limitiert: Zum ersten Mal lädt der Campingpark Gitzenweiler Hof in Lindau-Oberreitnau, einer der Wohlfühlplätze des EMHC, anlässlich der Bregenzer Festspiele vom 23. bis zum 27. Juli 2015 zu einem exklusiven Reisemobiltreffen mit einem tollen Programm ein. Im Mittelpunkt steht der gemeinsame Besuch der Oper „Turandot“ von Giacomo Puccini auf der Seebühne im benachbarten Bregenz in Österreich. Für die EMHC-Reisenden sind bereits 40 Karten in der ersten Kategorie gebucht. Die Idee für das Opern-Treffen hatte euromotorhome-Chefredakteur Joachim Sterz; das abwechslungsreiche Programm hat das engagierte Team des „Gitz“ zusammen mit Gerhard Reisch ausgearbeitet.

Am **Donnerstag, 23. Juli**, ist Anreisetag. Abends gibt es um 18.30 Uhr im platzeigenen Restaurant „Pinocchio“ ein Begrüßungsabendessen (die Getränke gehen auf eigene Rechnung).

Am **Freitag, 24. Juli**, geht es morgens mit dem Stadtbus in die Altstadt auf der Lindauer Insel, wo um 11 Uhr eine Stadtführung ansteht. Der klassische Rundgang zeigt den

Besuchern die Vielfältigkeit der Inselstadt am Bodensee mit der berühmten Hafeneinfahrt mit dem bayerischen Löwe und dem Leuchtturm, dem alten Rathaus, dem Münster, dem Diebsturm und der Peterskirche. Nach der individuellen Rückreise steht der Nachmittag zur freien Verfügung. Um 19 Uhr startet der Omnibus zur Fahrt zum Lindauer Hafen. Mit dem Ausflugsdampfer geht es auf dem Bodensee stilvoll direkt zum Anleger der Bregenzer Seebühne. Um 21 Uhr beginnt dort vor der einmaligen Seekulisse die Aufführung von Puccinis Oper „Turandot“. Gegen 0.30 Uhr ist die Rückkehr auf dem „Gitz“ geplant.

Am **Samstag, 25. Juli**, geht es mit dem Ausflugsbus zum sehenswerten Bierkrug-Museum im oberschwäbischen Bad Schussenried. Hier wird auch das Mittagessen serviert. Nächste Station ist das Erwin Hymer Museum in Bad Waldsee mit seinen vielen Caravan- und Reisemobil-Raritäten. Damit immer noch nicht genug: Abends gibt es Livemusik und die Gelegenheit zum Abendessen auf dem „Gitz“.

Am **Sonntag, 26. Juli**, wird im Wirtshaus auf dem „Gitz“ ein Frühstücksbuffet für die Teilnehmer des EMHC-Treffens aufgebaut. Der Rest des Tages steht zur freien Verfügung.



Am **Montag, 28. Juli**, erfolgt die Abreise.

Nur insgesamt 40 Personen können an dem exklusiven Treffen teilnehmen. Es gilt: Wer zuerst kommt, mahlt zuerst. Soll heißen: Die ersten 40 Personen, die sich anmelden, sind dabei. Wer zu spät kommt, hat leider das Nachsehen, weil das Kartenkontingent für die Bregenzer Festspiele streng limitiert ist. 2014 waren alle Vorstellungen von Mozarts Zauberflöte zu 100 Prozent ausgebucht (einen Bericht gab es in euromotorhome 135). Wer sich anmeldet, geht freilich auch das Risiko ein, dass die Opernaufführung wetterbedingt abgesagt wird, und die bezahlte Eintrittskarte verfällt. Das kommt erfahrungsgemäß in Bregenz aber äußerst selten vor. Die anderen Programmpunkte gibt es in jedem Fall unabhängig vom Wetter.

Attraktiv wie das Programm ist auch der Preis: die Teilnahmegebühr am ersten Gitz-EMHC-Operntreffen beträgt 299 Euro pro Person bei zwei Personen im Reisemobil – inklusive des Tickets für die Oper „Turandot“ und des Stellplatzes. Für Einzelreisende werden 326 Euro berechnet. Pro Hund werden während des Treffens 14 Euro fällig. Um dabei zu sein, sollten Sie sich schnellstmöglich unter dem Stichwort EMHC-Operntreffen hier anmelden:

Campingpark Gitzenweiler Hof, Telefon 083 82/949 40, Fax 083 82/949 415, E-Mail info@gitzenweiler-hof.de.

Die Anmeldebestätigungen erfolgen in der Reihenfolge des Eingangs.



- 2.4. – 6.4.15 „Frühling im Hunsrück“ – Ostertreffen in Kastellaun**
Anmeldung und Ausrichter: Brigitte und Waldemar Stemmler - Buchenweg 3, D-56288 Kastellaun
 Telefon 0151 / 18204501 – email: brigitte@stemmler-bus.de
- 12.4. – 19.4.15 Südtiroler Köstlichkeiten**
Anmeldung und Ausrichter: 8-tägige kulinarische Campingreise für Mitglieder des EMHC
 Genussreise, Wennerstorfer Kirchweg 68, D-21279 Wenzendorf
 Telefon: 04165 / 22 10 57, Mobil 0173 – 96 96 222
 email: info@genussreise.info
- 21.5. – 25.5.15 EMHC-Jahreshaupttreffen in Schweinfurt-Niederwehrrn**
Erholung und Schlemmen in Franken
Anmeldungen bei unserem zuständigen Vorstandsmitglied:
 Gerhard H. Reisch, Gottlieb Daimler Str. 3, D-97525 Schwebheim – EMHC 417
 Telefon: 09723 / 91160, Telefax: 09723 / 911659, Handy: 0171 / 3849801
 email: www.freizeit-reisch.de / g.reisch@emhc.eu
23.05.2015 10 Uhr EMHC-Mitgliederversammlung (Teilnahme ist kostenlos)
- 31.5 – 7.6.15 3. Grenzlandtreffen in Überherrn (Saarland)**
Anmeldung und Ausrichter: Astrid und Walter Demuth, Nauwies 11, 66802 Überherrn– EMHC 654
 Telefon: 06836 / 2448 – email: demuthwalter@yahoo.de
Limitierung auf 15 Einheiten
- 20.6. – 28.6.15 Raderlebniswoche in Kastellaun**
Anmeldung und Ausrichter: Wir radeln auf dem Hunsrück, am Rhein und an der Mosel (Dank unseres Radelbusses)
 Brigitte und Waldemar Stemmler, Buchenweg 3, D-56288 Kastellaun
 Telefon 0151 / 18204501 – email: brigitte@stemmler-bus.de
- 23.7. – 27.7.15 Erstes Opern-Treffen des EMHC**
Anmeldung und Ausrichter: auf dem Campingpark Gitzenweiler Hof in Lindau-Oberreitnau
 Campingpark Gitzenweiler Hof, Lindau Oberreitnau – EMHC 533
 Telefon 08382 / 949415 – email: info@gitzenweiler-hof.de
Limitierung auf 20 Einheiten
- 30.8. – 7.9.15 Präsenz des EMHC auf dem Caravan Salon Düsseldorf mit eigenem Messestand**
- 3.9. – 20.9.15 „Einmal im Leben“ – jeder wünscht es sich, wir machen's**
Anmeldung und Ausrichter: Mir Tours & Service GmbH
 Hauptstraße 10, D 56291 Birkheim
 Telefon 06746 / 80280, Telefax 03746 / 802814
 email: info@mir-tours.de – www. mir-tours.de
- In Vorbereitung Oktoberfest im Festzelt bei Ute Brase in Loccum**
Anmeldung und Ausrichter: Teilnehmerbegrenzung 20 Fahrzeuge:
 Ute Brase, Buchweizenkamp 17, D-32469 Petershagen
 Telefon 05705 / 433, Telefax: 05705 / 1917, Handy: 0170 / 588 1496
 Email: ute.brased@brase-zelte.de
- In Vorbereitung Nikolaustreffen**
Anmeldung und Ausrichter: Ute Brase, Buchweizenkamp 17, D-32469 Petershagen
 Telefon 05705 / 433, Telefax: 05705 / 1917, Handy: 0170 / 588 1496
 Email: ute.brased@brase-zelte.de

Änderungen sind in Rot gehalten Neue Treffen sind in Blau dargestellt

Veranstaltungsrichtlinien

Grundsätzliche Bedingung ist, dass jeder Ausrichter beziehungsweise Veranstalter eines „EMHC-Treffens“ Mitglied im EMHC ist. Zur Teilnahme an diesen Veranstaltungen sind ausschließlich EMHC Mitglieder berechtigt. Ausnahmen hiervon hat der Veranstalter mit dem Vorstand abzustimmen. Dies gilt sowohl für Gäste eines Mitgliedes als auch interessierte Neubewerber um eine Mitgliedschaft im Club. Veranstaltungen gewerblicher Organisatoren sind, auch wenn diese Mitglieder im EMHC sind, durch kursive Schrift gekennzeichnet. Die Teilnahme an EMHC - Veranstaltungen ist schriftlich oder per E-Mail anzumelden. Notwendige Vorauszahlungen sind vom jeweiligen Veranstalter mit dem Programm bekanntzugeben und anzufordern. In Ausnahmefällen kann die Anmeldung auch bei dem Vorstandsmitglied des EMHC, Herrn Gerhard Reisch oder bei der Geschäftsstelle des EMHC vorgenommen werden. Die so eingereichten Anmeldungen werden an den Ausrichter weitergeleitet.

Der Veranstalter/Ausrichter gibt das detaillierte Programm seiner Veranstaltung der Redaktion des EMHC Magazins "euromotorhome" zur Veröffentlichung weiter. Als ordnungsgemäß angemeldet gilt nur, wer bis 3 (drei) Monate vor Beginn der Veranstaltung eine Anzahlung auf die Veranstaltungskosten i.H. von mindestens 30 % des Veranstaltungspreises auf das vom Veranstalter benannte Konto überwiesen hat. Nach erfolgter Anmeldung ist der Teilnehmer gehalten, einen absehbaren Verhinderungsfall so rechtzeitig bekannt zu geben, dass der Veranstalter noch disponieren kann. Bei diesem angefallene Kosten sind vom auch unverschuldet verhinderten Teilnehmer zu erstatten. Auch ohne Nachweis betragen diese Kosten bei Rücktritt des Anmelders ab 30 Tage vor Veranstaltungsbeginn 30 %, ab 10 Tage vor Veranstaltungsbeginn 40 % des von ihm zu erbringenden Veranstaltungspreises. Es ist ihm unbenommen, den Nachweis zu führen, dass Kosten in geringerer Höhe bis dahin angefallen sind.

Anmeldungen werden in der Regel nicht bestätigt. Wir empfehlen eine Jahres- Reiserücktrittsversicherung.

Bei limitierten Veranstaltungen erfolgt die Annahme der Anmeldungen nach Eingang. Ist die begrenzte Zahl der Teilnehmer erreicht, informiert der Ausrichter die angemeldeten Teilnehmer, die nicht berücksichtigt werden konnten und nimmt diese in eine Warteliste. Im Übrigen gelten die Teilnahmebedingungen des EMHC (siehe Rückseite des Melde - Vordrucks oder Bordbuch).
 Der Vorstand

Wir sind wie ein Baum, der Halt gibt!

Eine Mitgliedschaft im EMHC sichert Ihnen als Reisemobilisten jeden Tag viele Vorteile und noch mehr Freude am schönsten Hobby der Welt.



Der EMHC vertritt nicht nur Ihre Interessen als Wohnmobilsten gegenüber Politik und Industrie national und europaweit, er hilft Ihnen auch mit viel Insider-Tipps, das Leben mit dem Wohnmobil zu genießen. Als EMHC-Mitglied werden Sie auf Europas Stellplätzen geschätzt. Und Sie wissen, wo es sich besonders lohnt, hinzufahren. Ihr jährlicher Mitgliedsbeitrag ist gut angelegt. Zusätzlich bietet Ihnen die Mitgliedschaft in einem der angesehensten Clubs Deutschlands auch direkte Vergünstigungen.

EMHC-Präsident Rüdiger Zipper:

„Der Euro Motorhome Club führt als Untertitel die Bezeichnung Freizeit Club für **niveauvolles Reisen**, Vereinigung der Haltergruppe SoKfz in Europa. Damit sind unsere Ziele nach innen und außen umrissen:

- Wir bemühen uns, gemeinsame Reisen und Treffen zu veranstalten, für deren Ablauf und Gestaltung wir hohe Standards und damit hohe Ansprüche an uns selbst stellen.
- Wir lieben das gemütliche Beisammensein bei einem guten Glas Wein, einem kühlen Bier und gutem Essen in **gepflegter Atmosphäre** ebenso wie das Durchstreifen von Landschaften und Städten in Deutschland und Europa.
- Darüber hinaus sind wir in **engem Kontakt zu Politik und Gemeinden** ständig bemüht, Einschränkung für die Nutzung von Wohnmobilen im öffentlichen Straßenraum zu beseitigen oder wenigstens zu mindern. Mit dieser Zielrichtung sind wir selbstverständlich für alle Wohnmobilsten – und damit auch für Sie – tätig.

In unserem Club gilt das Motto: Es kommt nicht auf die Größe des Fahrzeugs an, entscheidend ist, welcher Mensch aus dem Fahrzeug aussteigt.

Sie passen zu uns, wenn Sie, wie wir, an gemeinsamen Unternehmungen mit gehobenen Ansprüchen auf gesellschaftlicher und kultureller Ebene interessiert sind. Wenn Sie sich angesprochen fühlen,

„schnuppern“ Sie doch einmal bei einem unserer nächsten Treffen; so können Sie uns und unser Clubleben wirklich kennenlernen.

Darauf freue ich mich.

Mit freundlichen Grüßen
Rüdiger Zipper

Foto: MEV

Ausgezeichnet: Die Wohlfühl-Pätze des EMHC



Alpencamp am Wank
Garmisch-Partenkirchen (D)
www.alpencamp-gap.de

Alpen-Caravanpark Tennsee
Krün (D)
www.camping-tennsee.de

Arterhof
Kur-Gutshof-Camping,
Bad Birnbach (D)
www.arterhof.de

Burgstadt Campingpark
Kastellaun (D)
www.burgstadt.de

Camping Campofelice
Tenero (CH)
www.campofelice.ch

Camping Mauterndorf
Mauterndorf (A)
www.camping-mauterndorf.at

Camping Marina di Venezia
Punta Sabbioni (I)
www.marinadivenezia.it

Camping Resort Zugspitze
Grainau (D)
www.perfect-camping.de

Camping Seehof
Kramsach (A)
www.camping-seehof.com

Camping Seiser Alm
Völs am Schlern (I)
www.camping-seiseralm.com

Campingpark Kühlungsborn
Kühlungsborn (D)
www.topcamping.de

Campingplatz Holmernhof
Bad Füssing (D)
www.holmernhof.de

Caravan Park Sexten (I)
www.carvanparksexten.it

Eifel-Camp Freilinger See
Blankenheim-Freilingen (D)
www.eifel-camp.de

Europa-Park Camping
Europa-Park, Rust (D)
www.europapark.de/camping

Familienweingut Oster-Franzen
Bremm an der Mosel (D)
www.oster-franzen.de

Frankenthaltherme
Bad Königshofen (D)
www.frankenthaltherme.de

Gitzenweiler Hof
Lindau-Oberreitnau (D)
www.gitzenweiler-hof.de

Kaiser Camping Outdoor Resort
Sanssouci, Potsdam/Berlin (D)
www.camping-potsdam.de

Königlicher Campingpark
Bad Feilnbach (D)
www.kaiser-camping.com

Königlicher Campingpark
Sanssouci zu Potsdam/Berlin (D)
www.camping-potsdam.de

Kur & Feriencamping Dreiquellenbad
Bad Griesbach (D)
www.camping-bad-griesbach.de

Messe Düsseldorf GmbH
Düsseldorf (D)
www.messe-duesseldorf.de

Neset Camping
Byglandsfjord (NOR)
www.neset.no

PhoeniX Reisemobilhafen
Bad Windsheim (D)
www.phoenix.reisemobilhafen.de

Playa Montroig
Montroig (E)
www.playamontroig.com

Reisemobilhafen Bad Dürreheim
Bad Dürreheim (D)
www.womo-badduerreheim.de

Reisemobilhafen Köln
Köln (D)
www.reisemobilhafen-koeln.de

Reisemobilhafen Sankt Peter-Ording
Sankt Peter-Ording (D)
www.reisemobilhafen-spo.de

Reisemobilpark „Sonnenplatz“ Klüsserath
Klüsserath (D)
www.kluesserath.net

Reisemobil-Stellplatz am Kurpark Treuchtlingen
Treuchtlingen (D)
www.treuchtlingen.de

Reisemobilstellplatz Camper's Stop
Füssen (D)
www.wohnmobilplatz-fuessen.de

Reisemobil-Stellplatz NOK
Schachtholm (D)
www.stellplatz-nok.de

Schluga Camping Hermagor
Hermagor (A)
www.schluga.com

Reisemobilhafen Braunlage
Braunlage (D)
www.stellplatz-braunlage.com

VITAL Camping Bayerbach
Bayerbach (D)
www.vitalcamping-bayerbach.de

WellMobilPark Bad Schönborn
Bad Schönborn (D)
www.wellmobilpark.de

Wohnmobil-Hafen
mit Café Eiderblick
Rendsburg (D)
www.wohnmobil-hafen.de

Wohnmobilpark Flachsheide
Bad Salzuflen (D)
www.stadt-bad-salzuflen.de

Wohnmobilstellplatz Nedwiganger
Wittenberge (D)
www.prignitz.de
www-freizeit-park-wittenberge.de

Der EURO MOTORHOME CLUB e.V. (EMHC)

– Freizeitclub für niveauvolles Reisen – Vereinigung der Haltergruppe SoKfz Wohnmobil in Europa –



Foto: CVD

bietet Ihnen die Mitgliedschaft an

Hiermit beantrage/n ich/wir die Mitgliedschaft beim EMHC – Euro Motorhome Club e.V.

Herr Frau Firma

Firmenname

Vorname/Nachname

Straße/Hausnummer

Land PLZ Ort

Telefonnummer tagsüber Faxnummer Mobil

Email-Adresse Internet

Beruf Geburtsdatum

Partner (B-Mitglied, beitragsfrei) Vorname/Nachname Geburtsdatum

Weitere Person (C-Mitglied, bis 18 Jahre beitragsfrei) Vorname/Nachname Geburtsdatum

Weitere Person Vorname/Nachname Geburtsdatum

Empfohlen durch

Privatpersonen:

Aktiv-Mitgliedschaft 130,- € Förder-Mitgliedschaft 30,- €

Nur für Aktivmitgliedschaft:

Ich beantrage die Camping Card International (CCI) Ja / Nein
Für die Ausstellung der CCI erforderl. Angaben d. Antragstellers – Angaben nach Personalausweis:

Geburtsort: _____

Personalausweis-Nummer: _____

Ausstellungsort: _____

Die Ausgabe der CCI erfolgt für Mitglieder kostenlos. Die Folgekarte wird mit gesondertem Antrag für weitere 3 Jahre ausgestellt. Bei Erneuerung des Ausweises und bei Neuausstellung der CCI Karte bitte unbedingt die Ausweis-Daten mitteilen! Datenschutz: Die im Antrag enthaltenen Daten werden gespeichert und den Clubmitgliedern im Bordbuch teilweise (Name, Anschrift, Telefon-/Faxnummer, Mobil-Nr.) bekannt gegeben.

Gewerbliche Mitglieder und Personen des öffentlichen Rechts:

Gewerbe (Firmen und Tourismusverbände) 130,- €
 Gemeinden (Kommunen, Städte) 60,- €

Eintrag des gewerblichen Mitgliedes in folgende Rubrik:

- Fahrzeughersteller – Importeure
- Fahrzeughandel/Service/Vermietung/Zulieferer
- Camping- und Stellplätze
- Dienstleistungen: Fahrschulen/Gutachter/Veranstalter/Verleger/
Versicherungen
- Wohnmobilfreundliche Gemeinden

Für die Beantragung der Mitgliedschaft und Einzugsermächtigung

Hiermit wird der EMHC widerruflich zum Einzug der jährlichen Beiträge ermächtigt:

IBAN BIC

Kontoinhaber Name und Ort des Geldinstituts

Datum Unterschrift

► **Antrag ausfüllen und einsenden an: EURO MOTORHOME CLUB e.V.**
Geschäftsstelle des EMHC, Schloßhof 2–6, D-85283 Wolnzach oder per Fax: 08442/2289



Die gewerblichen und gemeindlichen Mitglieder im EMHC – EURO MOTORHOME CLUB E.V.

Sie beraten und helfen gerne „rund ums Wohnmobil“

Fahrzeug-Hersteller und -Importeure

- Adria – Deutschland** 1021
Importeur Reimo GmbH
Boschring 10, D-63329 Egelsbach
Tel. 061 03/40 05 31, Fax 061 03/40 05 88
Mobil 01 79/1 09 80 23
E-Mail: kmanowski@reimo.com
www.adria-deutschland.de
- AL-KO Kober SE** 687
Ichenhauser Straße 14, D-89359 Kötz
Tel. 082 21/97-0, Fax 082 21/97-4 59
E-Mail: info@al-ko.de
www.al-ko.de
- Beissenhirtz** 408
Sicherheitstechnik
Eigerstraße 9 b, D-81825 München
Tel. 089/42 49 71, Fax 089/42 39 07
- bimobil-von Liebe GmbH** 792
Aich 15, D-85667 Oberpfammern
E-Mail: info@bimobil.com
Tel. 081 06/99 69 -0, Fax 081 06/99 69 69
www.bimobil.de
- Bürstner GmbH** 756
Weststraße 33, D-77694 Kehl
Tel. 078 51/85 -0, Fax 078 51/8 55 -6 82
E-Mail: info@buerstner.com
www.buerstner.de
- carthago** 620
Reisemobilbau GmbH
Gewerbegebiet Okatreute
D-88213 Ravensburg-Schmalegg
Tel. 07 51/7 91 21-0, Fax 07 51/9 45 43
E-Mail: carthago@t-online.de
www.carthago.de
- Concorde Reisemobile GmbH** 574
Concorde-Straße 2-4
D-96132 Schlüsselfeld-Aschbach
Tel. 095 55/92 25 -0, Fax 095 55/92 25 44
E-Mail: info@concorde.eu
www.concorde.eu
- Der Reisemobilprofi.de** 1038
Oststraße 28, D-33415 Verl
Tel. 052 07/99 31 10
Mobil 01 51/40 44 15 13
E-Mail: info@der-reisemobilprofi.de
www.der-reisemobilprofi.de
- Dethleffs GmbH & Co. KG** 752
Arist-Dethleffs-Straße 12
D-88316 Isny im Allgäu
Tel. 075 62/987 -2 10
Fax 075 62/987 -2 15
E-Mail: helge.vester@dethleffs.de
www.dethleffs.de
- Dopfer Reisemobilbau** 736
Sudetenstraße 7, D-86476 Neuburg
Tel. 082 83/26 10, Fax 082 83/26 63
E-Mail: info@dopfer-reisemobile.de
www.dopfer-reisemobile.de
- EURA MOBIL GmbH** 618
Kreuznacher Straße 78
D-55576 Sprendlingen
Tel. 067 01/2 03 30, Fax 067 01/20 32 10
E-Mail: info@euramobil.de
www.euramobil.de
- FIAT Group** 857
Automobiles Germany AG
Hanauer Landstraße 176
D-60314 Frankfurt am Main
Tel. 069/66 98 83 48
Fax 069/66 98 89 09
E-Mail: hans-peter.linder@fiat.com
www.fiatcamper.com
- Goldschmitt** 726
techmobil AG
Dornberger Straße 8-10
D-74746 Höpfigen
Tel. 062 83/22 29 -1 00
Fax 062 83/22 29 -1 99
E-Mail: info@goldschmitt.de
www.goldschmitt.de
- Hobby-Wohnwagenwerk
Ing. Harald Striewski GmbH** 830
Harald-Striewski-Straße 15
D-24787 Fockbek/Rendsburg
Tel. 0 43 31/6 06 -0, Fax 0 43 31/6 06 -4 00
E-Mail: service@hobby-caravan.de
www.hobby-caravan.de
- Hymer AG** 284
Holzstraße 19, D-88339 Bad Waldsee
Tel. 0 75 24/9 99 -0, Fax 0 75 24/9 99 20
E-Mail: info@hymer.com
www.hymer.com
- InnoMobil GmbH** 1085
Kupfergasse 2, D-30823 Garbsen
Tel. 0 51 31/7 05 99 56,
Mobil 01 76/53 39 11 90
E-Mail: info@innomobil.de
www.innomobil.de
- LAIKA CARAVANS S.p.A.** 633
Via L. da Vinci 120
I-50028 Tavarnelle Val di Pesa FI
E-Mail: laika@laika.it
Tel. +39/55/805 81, Fax +39/55/805 85 00
www.laika.it
- Morelo GmbH** 1065
Helmut-Reimann-Straße 2
D-96132 Schlüsselfeld
Tel. 095 52/92 96 00
E-Mail: info@morelo.eu
www.morelo-reisemobile.de
- LMC Caravan GmbH & Co. KG** 727
Rudolf-Diesel-Straße 4,
D-48336 Sassenberg
Tel. 0 25 83/2 70, Fax 0 25 83/27-1 38
E-Mail: info@lmc-caravan.de
www.lmc-caravan.de
- Müller's Motorhomes
u. Camping World GmbH** 614
Frankfurter Straße 58
D-64331 Weiterstadt
Tel. 061 50/13 47 -60, Fax 061 50/13 47 -619
E-Mail: info@mwom.com
www.mwom.com
- Niesmann + Bischoff GmbH** 499
Cloustraße 1, D-56751 Polch
Tel. 0 26 54/93 30, Fax 0 26 54/93 31 00
E-Mail: info@niesmann-bischoff.com
www.niesmann-bischoff.com
- Pössl Sport u. Freizeit GmbH** 851
Dorfstraße 7, D-83404 Ainring
Tel. 086 54/46 94 -21, Fax 086 54/46 94 -29
E-Mail: info@poessl-mobile.de
www.poessl-mobile.de www.globecar.de
- proLiner GmbH** 946
Lehrenweg 15, D-88045 Friedrichshafen
Tel. 075 41/3 61 99 00, Fax 075 41/3 61 99 03
E-Mail: office@proliner.cc
www.proliner.cc
- Rapido Camping Car** 894
Route de Bretagne B.P.19
F-53101 Mayenne Cedex
Tel. 00 33/2 43 30 10 70
Fax 00 33/2 43 30 10 71
E-Mail: info@rapido.fr
www.rapido.fr
- Schell-Fahrzeugbau KG
(Phoenix)** 617
Sandweg 1, D-96132 Aschbach
Tel. 095 55/9 22 90, Fax 095 55/9 22 29
E-Mail: info@phoenix-reisemobile.de
www.phoenix-reisemobile.de
- Stauber Motorhomes GmbH** 735
Hauptstraße 31, D-56244 Goddert
Tel. 0 26 26/73 51, Fax 0 26 26/54 98
E-Mail: service@stauber-motorhomes.com
www.stauber-motorhomes.com
- Tischer Freizeitfahrzeuge
GmbH** 794
Frankenstraße 3
D-97892 Kreuzwertheim
Tel. 093 42/81 59 od. 9 18 60
Fax 093 42/50 89
E-Mail: tischer.trail@t-online.de
www.tischer.trail.de
- VARIOmobil
Fahrzeugbau GmbH** 310/447
Am Teckners Tannen 1
D-49163 Bohmte
Tel. 0 54 71/95 11 0, Fax 0 54 71/95 11 59
E-Mail: info@vario-mobil.com
www.vario-mobil.com
- Volkner Mobil GmbH** 637
Simonshöfchen 41, D-42327 Wuppertal
Tel. 02 02/27 33 50, Fax 02 02/2 73 35 20
Mobil: 01 71/7 13 14 76
E-Mail: info@volkner-mobil.de
www.volkner-mobil.com
- Fahrzeug-Handel /
Service / Vermietung /
Zulieferer**
- Alde Deutschland GmbH** 914
Mühlackerstraße 11, D-97520 Röttlein
Tel. 097 23/91 16 60, Fax 097 23/91 16 66
E-Mail: info@alde-deutschland.de
www.alde-deutschland.de
- Bernhard Glück GmbH** 765
– DER FREIESTAAT
Ohmstraße 8-22, D-85254 Sulzemoos
Tel. 081 35/93 71 00, Fax 081 35/93 71 01
E-Mail: info@glueck-freizeitmarkt.de
www.glueck-freizeitmarkt.de
- Brase-Zelte** 817
Buchweizenkamp 17, D-32469 Petershagen
Tel. 0 57 05/4 33, Fax 0 57 05/79 17
Mobil 01 71/3 15 31 71
E-Mail: brase-zelte@t-online.de
www.brase-zelte.de
- Caratec GmbH** 963
Buschurweg 4, D-76870 Kandel
Tel. 0 72 75/91 32 40, Fax 0 72 75/91 32 74
E-Mail: info@caratec.de
www.caratec.de
- Carsten Stäbler GmbH** 1069
Franz-Kirrmeier-Straße 21
D-67346 Speyer am Rhein
Tel. 062 32/6 79 79-10, Fax 062 32/6 79 79-11
Mobil 01 72/7 58 74 24
E-Mail: staebler@carsten-staebler.de
www.carsten.staebler.de
- CRYSTOP GmbH** 876
Durlacher Allee 47, D-76131 Karlsruhe
Tel. 07 21/61 10 71, Fax 07 21/62 27 57
E-Mail: info@crystop.de
www.crystop.de
- Deutsche Reisemobil
Vermietungs GmbH** 806
Adalbert-Stifter-Weg 41
D-85570 Markt Schwaben
Tel. 081 21/9 95 -0, Fax 081 21/9 95 -19
E-Mail: info@drm.de
www.drm.de
- DEKA Kleben & Dichten** 1066
GmbH DEKALIN®
Gartenstraße 4, D-63691 Ranstadt
Tel. 0800/3 35 25 46, Fax 060 41/82 12 20
E-Mail: info@dekalin.de
www.dekalin.de
- Dometic WAECO
International GmbH** 776
Hollefeldstraße 63, D-48282 Emsdetten
Tel. 025 72/8 79 -0, Fax 025 72/8 79 -3 90
E-Mail: buescher@dometic-waeco.de
www.waeco.com
- DR. KEDDO GmbH** 525
Biochemische Produkte
Innungstraße 45, D-50354 Hürth
Tel. 022 33/93 23 70, Fax 022 33/9 32 37 12
E-Mail: info@drkeddo.de
www.drkeddo.de
- EXIDE Technologies GmbH** 965
Im Thiergarten, D-63654 Büdingen
Tel. 060 42/81(-0) -149
Fax 060 42/8 13 73
E-Mail: martin.hummel@eu.exide.de
www.exide.com
- fullSol Solar** 1089
Grosser Steinweg 4, D-35390 Giessen
Tel. 06 41/35 09 98 99-0
Fax 06 41/35 09 98 99-9
E-Mail: info@fullsol.de
www.fullsol.de
- Frankana Caravan,
Camping u. Freizeit** 895
Spitzwasen 2, D-97340 Markbreit
Tel. 093 32/50 77 0, Fax 093 32/50 77 55
E-Mail: k.neumann@frankana.de
www.frankana.de
- Freizeit Reisch** 417
Mühlackerstraße 11, D-97520 Röttlein
Tel. 097 23/91 16-14, Fax 097 23/91 16 66
E-Mail: info@freizeit-reisch.de
www.freizeit-reisch.de
- Green Power LED KG** 1040
Böhmsholzer Weg 5A
D-21391 Reppenstedt
Tel. 041 31/67 12 60, Fax 041 31/67 10 82
Mobil 01 70/3 24 61 67
E-Mail: info@green-power-led.de
www.green-power-led.de
- HEOSOLUTION
Diebstahlschutz u. Zubehör** 961
Dürrlauinger Straße 35
D-89356 Hafenhöfen
Tel. 082 22/41 22 16, Fax 082 22/41 22 17
E-Mail: info@heosolution.de
www.heosolution.de
- Ib-rec GmbH** 1080
Röntgenstr. 24, D-21493 Schwarzenbek
Mobil 01 71/8 66 21 55,
E-Mail: p.gutzeit@ib-rec.de
www.ib-rec.de
- Inter Caravanning
GmbH & Co. KG** 686
Europas größte Caravanning
Fachhandelskette
Im Metternicher Feld 5-7, D-56072 Koblenz
Tel. 02 61/1 00 54 54, Fax 02 61/1 00 54 55
E-Mail: info@intercaravanning.de
www.intercaravanning.de
- Katadyn Deutschland GmbH** 878
Trekking-Mahlzeiten
Hessening 23
D-64546 Mörfelden-Walldorf
Tel. 061 05/45 67 89, Fax 061 05/4 58 77
E-Mail: info@katadyn.de
www.katadyn.de
- Kfz-Optimierung-HERMES** 570
Industriestraße 7, D-56357 Miehlen
Tel. 067 72/61 91, Fax 067 72/64 24
E-Mail: info@kfz-optimierung-hermes.de
www.kfz-optimierung-hermes.de
- Kuhn Autotechnik GmbH** 660
Gewerbegebiet Ürziger Mühle
D-54492 Zeltingen-Rachtig
Tel. 065 32/95 30 -0, Fax 065 32/95 30 23
E-Mail: Kuhn.Auto.Technik@t-online.de
www.kuhn-autotechnik.de

- ML Reisemobile** 1077
Ochsenmattstr. 7-9, D-79618 Rheinfelden
Tel. 076 23/796 35 90,
Fax 076 23/796 36 00,
Mobil 01 71/365 14 01
E-Mail: linsin@ml-reisemobile.de
www.ml-reisemobile.de
- MultiMan Hygiene- und Pflegeprodukte** 580
Peter Gelzhäuser GmbH
Boschstraße 12, D-82178 Puchheim
Tel. 089/8007 18 35, Fax 089/8007 18 36
E-Mail: info@multiman.de
www.multiman.de
- Niesmann Caravaning GmbH & Co. KG** 4
Kehrstraße 51, D-56751 Polch
Tel. 026 54/94 09 0, Fax 026 54/94 09 40
E-Mail: info@niesmann.de
www.niesmann.de
- PRO CAR GmbH & Co. KG** 1063
Hälverstraße 43, D-58579 Schalksmühle
Tel. 023 55/893-200, Fax 023 55/893-290
E-Mail: pro-car@pro-car.de
www.pro-car.de
- Profilex-newtec GmbH** 1039
Industriestraße 2
D-66440 Blieskastel-Niederwürzbach
Tel. 068 42/96 06 0, Fax 068 42/96 06 20
E-Mail: info@profilex-newtec.de
www.profilex-newtec.de
- Reimers Reisemobil GmbH** 981
Schafskoppel 5, D-23845 Itzstedt
Tel. 04535/29980, Fax 04535/299829
Mobil 0172/7525122
E-Mail: frank.reimers@reimers-reisemobil-gmbh.de
www.reimersgmbh.de
- REIMO Reisemobil-Center GmbH** 694
Boschring 10, D-63329 Egelsbach
Tel. 061 03/40 05-75, Fax 061 03/40 05 77
E-Mail: gholona@reimo.com
www.reimo.com
- REMIS GmbH** 852
Mathias-Brüggen-Straße 69
D-50829 Köln
Tel. 02 21/78 88 00, Fax 02 21/78 88 02 49
E-Mail: k.clever@remis.de
www.remis.de
- REINERT-Tuning** 924
Bühlweg 7, D-73278 Schlierbach
Tel. 070 21/73 40 41, Fax 070 21/73 40 42
E-Mail: info@reinert-tuning.info
www.reinert-tuning.de
- Riepert Fahrzeugbau GmbH** 320
August-Horch-Straße 57, D-56751 Polch
Tel. 026 54/88 11 20, Fax 026 54/88 11 229
E-Mail: info@riepert.de
www.riepert.de
- RSF GmbH** 835
Gronauer Straße 110, D-48607 Ochtrup
Tel. 025 53/97 73 33, Fax 025 53/97 73 22
E-Mail: info@rsf.de
www.rsf.de
- Rühl Leder GmbH** 1019
Mainstraße 42
45478 Mühlheim a.d. Ruhr
Tel. 0208/99 40 94 90, Fax 0208/99 40 94 99
Mobil 01 70/9 07 77 74
E-Mail: info@ruehl-leder.de
www.ruehl-leder.de
- SOG-Entlüftungssysteme** 529
Gewerbegebiet In der Mark 2
D-56332 Löff (Mosel)
Tel. 026 05/95 27 62, Fax 026 05/95 27 63
E-Mail: info@sog-dahmann.de
www.sog.info
- Tec-Power** 834
Sinziger Straße 34, D-53424 Remagen
Tel. 026 42/90 38 72, Fax 026 42/90 38 73
E-Mail: info@tec-power.de
www.tec-power.de
- tegos GmbH + Co. KG** 1061
Heiligenberger Straße 44
D-88356 Ostrach
Tel. 075 85/1998, Fax 075 85/18 99
E-Mail: m.mueller@tegos-systeme.de
www.tegos.de
- TELECO GmbH** 732
Franz-Josef-Strauß-Straße 41
D-82041 Deisenhofen
Tel. 080 31/989 39, Fax 080 31/989 49
E-Mail: telecogmbh@telecogroup.com
www.telecogroup.com
- ten Haaft GmbH** 667
Innovative Technik
Oberer Strietweg 8
D-75245 Neulingen-Göbrichen
Tel. 072 37/48 55-18, Fax 072 37/48 55 50
E-Mail: mduarte@ten-haafa.de
www.ten-haafa.de
- Thetford GmbH** 621
Schallbruch 14, D-42781 Haan
Tel. 021 29/94 25-0, Fax 021 29/94 25 25
E-Mail: info@thetford.eu
www.thetford.eu
- tpm-systems AG** 997
Romanshornerstraße 117
CH-8280 Kreuzlingen
Tel. 00 41/71/698 64 30
Fax 00 41/71/698 64 81
E-Mail: info@tpm-systems.com
www.tpm-systems.com
- Truma-Gerätetechnik GmbH & Co. KG** 675
Wernher-von-Braun-Straße 12
D-85640 Putzbrunn
Tel. 089/46 17-0, Fax 089/46 17-21 16
E-Mail: m.prandl@truma.com
www.truma.com
- Telma SA Zweigniederlassung Deutschland** 537
Gottlieb-Daimler-Straße 15/3
D-74385 Pleidelsheim
Tel. 071 44/886 71-83
Fax 071 44/886 71-88
Mobil 01 76/3000 29 70
E-Mail: horst.kloepfer@telma.com
www.telma.com
- Votronic Electronic-Systeme GmbH & Co. KG** 1064
Johann-Friedrich-Diehm-Straße 10
D-36341 Lauterbach
Tel. 066 41/91 17 30, Fax 066 41/91 17 30 20
E-Mail: info@votronic.de
www.votronic.de
- Womo-World** 996
Handelsagentur Schwinn
Reutenerstraße 19, D-88326 Aulendorf
Tel. 075 25/52 94 29, Fax 075 25/92 34 41
E-Mail: welcome@womo-world.de
www.womo-world.de
- Zentrale Autoglas GmbH** 1086
Herrenteich 96-98, D-49324 Melle
Mobil 01 62/2 52 03 68
E-Mail: h.riesen@zentrale-autoglas.de
www.zentrale-autoglas.de
- GB Privilege Ltd.** 524
406 Falmer road, GB-Brighton BN2 6LG
Tel. +44/1273/30 19 30
Fax +44/1273/30 70 66
E-Mail: info@gbprivilege.com
www.gbprivilege.com
- Genussreise – mobil erleben** 1096
Wennerstorfer Kirchweg 68
D-21279 Wenzendorf
Mobil: 01 73/969 6222, Fax 040/7001 55 55
E-Mail: lars@genussreise.info
www.genussreise.info
- I.N. Touristik** 680
Münsters Gässchen 38
D-51375 Leverkusen
Tel. 02 14/50 69 90 44
Fax 02 14/50 69 90 46
E-Mail: info@intouristik.com
www.intouristik.com
- Jahn und Partner** 420
Vers.- und Finanzdienstleistungen
Lechstraße 2, D-86415 Mering
Tel. 082 33/38 09-0, Fax 082 33/38 09 18
E-Mail: jup@jahnpartner.de
www.jahnpartner.de
- KUGA GmbH** 545
Pörbitscher Hang 21
D-95326 Kulmbach
Tel. 092 21/8 41 10, Fax 092 21/8 41 30
E-Mail: info@kuga-tours.de
www.kuga-tours.de
- Messe Düsseldorf GmbH** 1106
Stockumer Kirchstraße 61
D-40474 Düsseldorf
Tel. +49/211/456001,
Fax +49/211/4560-668
E-Mail: info@messe-duesseldorf.de
www.messe-duesseldorf.de
- Mir Tours & Services GmbH** 612
D-56291 Birkheim
Tel. 06 47/8 02 80, Fax 06 47/8 02 81 14
Mobil 01 72/885 46 78
E-Mail: info@mir-tours.de
www.mir-tours.de
- Der Reisemobilprofi.de** 1038
Oststraße 28, D-33415 Verl
Tel. 05207/99 31 10
Mobil 01 51/40 44 15 13
E-Mail: info@der-reisemobilprofi.de
www.der-reisemobilprofi.de
- RID-Verlag** 405
Mühlköppelstraße 18
D-63674 Altenstadt
Tel. 060 47/16 96, Fax 060 47/16 97
E-Mail: ridverlag@aol.com
www.ridverlag.de
- Rodelbahn Oberoderwitz Heinrich + Partner Freizeitanlagen Betriebsges.** 928
Spitzbergstraße 4a, D-02791 Oderwitz
Tel. 035842/26273, Fax 035842/25628
Mobil 01 72/3 55 42 26
E-Mail: info@rodelbahn-oderwitz.de
www.rodelbahn-sachsen.de
- SanPietroburgo.it S.R.L.** 998
Via San Senatore n. 2
I-20122 Mailand
Tel. +39/40/28 57 68 61
Fax +39/40/28 57 68 62
E-Mail: Reisemobil@sanpietroburgo.it
www.saintpetersbourg.net
- Sea Bridge for Motorhomes Reisemobilservice** 532
Tulpenweg 36, D-40231 Düsseldorf
Tel. 0211/2108083, Fax 0211/2108097
E-Mail: seabridge@t-online.de
www.seabridge-tours.de
- Sterz-Media Pressebüro** 1072
Sudetenstr. 11, D-74736 Hardheim
Tel. +06283-2272594
E-Mail: info@sterz-media.de
www.sterz-media.de
- Weser Assekuranz Kontor** 1001
Am Wall 149/150, D-28195 Bremen
Tel. 04 21/36 91 10, Fax 04 21/36 91 11 19
E-Mail: info@weser-assekuranz.de
www.weser-assekuranz.de
- Wohnmobilstfreundliche Gemeinden – Camping- und Stellplätze**
- Alpen Caravanpark Tensee** 642
Am Tensee 1, D-82493 Klais-Krüin
Tel. 088 25/17-0, Fax 088 25/17 32 36
E-Mail: info@camping-tensee.de
www.camping-tensee.de
- Arterhof Sigi OHG Kur-Gutshof-Camping** 922
Hauptstr. 3, D-84364 Bad Birnbach
Tel. 085 63/96 13 30, Fax 085 63/96 13 43
E-Mail: info@arterhof.de
www.arterhof.de
- Bavaria Kur-Sport-Camping Park** 796
Grafenauer Straße 31, D-94535 Eging
Tel. 085 44/80 89, Fax 085 44/79 64
E-Mail: info@bavaria-camping.de
www.bavaria-camping.de
- Burgstadt-Campingpark** 362
Südr. 34, D-56288 Kastellaun
Tel. 067 62/40 80-0, Fax 067 62/40 80-100
E-Mail: sandra@stemmler-bus.de
- Camp-Alpin-Seefeld** 984
Leutascher Str. 810, A-6100 Seefeld in Tirol
Tel. 00 43/52 12/48 48
Fax 00 43/52 12/48 68
E-Mail: info@camp-alpin.at
www.camp-alpin.at
- Camping Center Klein** 343
An der A 61, D-56637 Plaidt
Tel. 026 32/93 88 14, Fax 026 32/93 88 12
E-Mail: info@campingcenter.de
www.campingcenter.de
- Camping Clausensee GmbH** 1044
Clausensee, D-67714 Waldfischbach
Tel. 063 33/57 44, Fax 063 33/57 47
E-Mail: info@campingclausensee.de
www.campingclausensee.de
- Camping Eichenwald** 808
Schießstandweg 10, A-6422 Stams
Tel. +43/52 63/61 59, Fax +43/52 63/61 59
E-Mail: info@camping-eichenwald.at
www.tirol-camping.at
- Camping Gitzenweiler Hof GmbH** 533
Gitzenweiler 88, D-88131 Lindau-Oberreitnau
Tel. 083 82/9 49 40, Fax 083 82/94 94 15
Mobil 01 51/14 50 05 50
E-Mail: info@gitzenweiler-hof.de
www.gitzenweiler-hof.de
- Camping Grubhof** 1050
St. Martin Nr. 39, A-5092 St. Martin bei Lofer
Tel. +43/65 88/8 23 70
Fax +43/65 88/8 23 77
E-Mail: rs@grubhof.com
www.grubhof.com
- Camping Holmernhof** 793
Am Tennispark 10, D-94072 Bad Füssing
Tel. 085 31/2 47 40, Fax 085 31/2 47 43 60
E-Mail: campingholmernhof@t-online.de
www.holmernhof.com
- Camping Ötztal** 994
Unterlängenfeld 220, A-6444 Längenfeld
Tel. +43/52 53/53 48-4
Fax +43/52 53/53 48-4
E-Mail: info@camping-oetztal.com
www.camping-oetztal.com
- Camping Resort Zugspitze GmbH** 1104
Griesener Straße 9, D-82491 Grainau
Tel. 088 21/9 43 91 15
Fax 088 21/9 43 91 16
E-Mail: info@perfect-camping.de
www.perfect-camping.de
- Camping Seehof am Reintalersee** 783
Moosen 42, A-6233 Kramsach
Tel. +43/53 37/6 35 41
Fax +43/53 37/6 35 41-20
E-Mail: info@camping-seehof.com
www.camping-seehof.com

Dienstleistungen: Fahrschulen und -training/ Touristik / Veranstalter / Verleger / Versicherungen

21st century coating Krüger 1079
Sternstraße 6, D-47445 Moers
Mobil: 01 72/202 21 10
E-Mail: ralph.krueger@gmx.de
www.aps-21cc.de

Dolde Medien Verlag GmbH 799
Postwiesenstraße 5 a, D-70327 Stuttgart
Tel. 07 11/1 34 66-52
Fax 07 11/1 34 66-39
E-Mail: info@dolde.de
www.doldemedien.de

Fahrschule Zeilmann AVUS 1075
Herr Matthias Zeilmann
Christanz 21, D-95491 Ahorntal
Tel. 092 02/8 24, Fax 092 02/97 26 24
E-Mail: info@zeilmann.com
www.reisemobile-fahren.de

- Camping-Park Lüneburger Heide** 1093
Badeweg 3
D-29640 Schneverdingen
Tel. 0 51 99/2 75, Fax 0 51 99/5 14
E-Mail: info@camping-lh.de
www.camping-lh.de
- Campingplatz Seehof GmbH Ferienpark Seehof** 1101
Zum Zeltplatz 1, D-19069 Seehof
Tel. 03 85/51 25 40, Fax 03 85/5 81 41 70
Mobil: 01 60/3 69 52 49
E-Mail: info@ferienparkseehof.de
www.ferienparkseehof.de
- Campingplatz Stover Strand International Kloodt oHG** 1081
Stover Strand 10, D-21423 Drage
Tel. 0 41 77-4 30, Fax 0 41 77-5 30
E-Mail: info@stover-strand.de
www.camping-stover-strand.de
- Caravan Park Sexten** 695
St. Josef-Straße 54, I-39030 Sexten / Moos
Tel. +39/04 74/71 04 44
Fax +39/04 74/71 00 53
E-Mail: info@caravanparksexten.it
www.caravanparksexten.it
- Freizeitcenter Oberrhein GmbH** 282
Am Campingpark 1
D-77836 Rheinmünster
Tel. 0 72 27/25 00, Fax 0 72 27/24 00
E-Mail: info@freizeitcenter-oberrhein.de
www.freizeitcenter-oberrhein.de
- Freizeit – recra GmbH** 1100
An der Pirschheide 41
D-14471 Potsdam
Tel. 03 31/9 51 09 88
Mobil 01 79/6 77 99 98
E-Mail: info@camping-potsdam.de
www.camping-potsdam.de
- Hartl's Kur- u. Feriencamping Dreiquellenbad e.K.** 945
Singham 40, D-94086 Bad Griesbach
Tel. 085 32/96 13-0, Fax 085 32/96 13-50
E-Mail: info@camping-bad-griesbach.de
www.camping-bad-griesbach.de
- Wohnmobilplatz Füssen Camper's Stop** 1045
Abt-Hafner-Str. 9, D-87629 Füssen
Tel. 083 62/94 01 04, Fax 083 62/92 58 29
E-Mail: info@wohnmobilplatz.de
www.wohnmobilplatz.de
- Hotel Heinrich's Gästehof** 822
Am Hülsebrink 10+11, D-31702 Lüdersfeld
Tel. 057 25/9 41 90, Fax 0 57 25/42 48
E-Mail: dickerheinrich@gmx.de
www.zum-dicken-heinrich.de
- Kur-Betriebs-GmbH Bad Königshofen** 429
Am Kurzentrum 1, D-97631 Bad Königshofen
Tel. 097 61/91 20-0, Fax 097 61/91 20 40
E-Mail: tourismus@bad-koenigshofen.de
www.frankenthalthermie.de
- Kurverwaltung Bad Endbach** 586
Herborner Straße 1, D-35080 Bad Endbach
E-Mail: info@bad-endbach.de
Tel. 027 76/8 01-13, Fax 027 76/10 42
www.bad-endbach.de
- Marienhof** 1087
Kronwerker Moor 4
D-24768 Rendsburg/Schleswig-Holstein
Tel. 043 31/46 78-0, Fax 043 31/46 78-60
E-Mail: hans.strichan@ful.marienhof.de
- Markt Thierstein** 767
Marktplatz 1
D-95199 Thierstein/Oberfranken
Tel. 092 35/2 32, Fax 092 35/9 68 71 94
E-Mail: markt@thierstein.de
www.thierstein.de
- Öztalner Naturcamping** 995
Huben 241, A-6444 Längenfeld
Tel. +43/52 53/58 55, Fax +43/52 53/55 38
E-Mail: info@oetzalernaturcamping.com
www.oetzalernaturcamping.com
- Otium GmbH & Co. KG Eifel-Camp** 1020
Am Freilinger See 1
D-53945 Blankenheim-Freilinger
Tel. 0 26 97/2 82, Fax 02 697/292
Mobil 0170/9996373
E-Mail: luett.e@t-online.de
www.eifel-camp.de
- Ordnungsamt Hünfeld** 740
Konrad-Adenauer-Platz 1
D-36088 Hünfeld
Tel. 0 66 52/1 80-131, Fax 0 66 52/1 80-188
E-Mail: thomas.henkel@huenfeld.de
www.huenfeld.de
- Panorama Camp Zell am See** 1047
Seeuferstraße 196, A-5700 Zell am See
E-Mail: info@panoramacamp.at
Tel. 00 43/65 42/5 62 28
Fax 00 43/65 42/56 22 84
E-Mail: info@panoramacamp.at
www.panoramacamp.at
- PhoeniX-Reisemobilhafen** 1007
Bad Windsheimer Str. 7
D-91438 Bad Windsheim
Tel. 0 98 41/68 50 87, Fax 0 98 41/68 50 91
E-Mail: info@phoenix-reisemobilhafen.de
www.phoenix-reisemobilhafen.de
- Reisemobilhafen St. Peter-Ording** 1094
Gandeweg 1, D-25826 St. Peter-Ording
Tel. 0 48 63/81 71, Fax 0 48 63/12 01
E-Mail: campingsass@t-online.de
www.reisemobilhafen-spo.de
- Reisemobil-Stellplatz NOK in Schachtholm** 1090
Kurze Straße 14, D-24784 Westerrönfeld
Mobil 01 73/9 33 76 99
E-Mail: flieger44@gmx.de
www.stellplatz-nok.de
- Reiseveranstalter Around.ru** 1004
Suojarvskaja Str. 8
185002 Karelien Petrosavods, Russland
Tel. 007/81 42/56 50 46
Fax 007/81 42/56 50 46
E-Mail: around@karelia.ru
www.around.karelia.ru
- Reisemobilvermietung** 1102
Am Ring 8, D-56288 Hasselbach
Tel. 0 67 62/87 15,
Mobil 01 72/6 54 28 44
E-Mail: info@reisemobile-schmidt.de
www.reisemobile-schmidt.de
- Rothenburg Tourismus Service** 446
Marktplatz 1
D-91541 Rothenburg ob der Tauber
Tel. 098 61/40 48 00, Fax 098 61/40 45 29
sven-olaf.brueggemann@rothenburg.de
www.rothenburg.de
- Schluga Camping Hermagor Mobilhomes, Apartments** 1025
Vellach 15, A-9620 Hermagor/Österreich
Tel. 00 43/42 82/20 51
Fax 00 43/42 82/28 81-20
E-Mail: camping@schluga.com
www.schluga.com
- SEECAMPING APPESBACH** 930
Au 99, A-5360 St. Wolfgang
Tel. 00 43 (0) 61 38/22 06
Fax 00 43 (0) 61 38/22 06 33
E-Mail: camping@appesbach.at
www.appesbach.at
- Seen-Camping Stadlerhof** 718
Seebühel 14, A-6233 Kramsach/Tirol
Tel. +43/53 37/6 33 71
Fax +43/53 37/6 53 11
E-Mail: camping.stadlerhof@chello.at
www.camping-stadlerhof.at
- Staatsbad u. Touristik Bad Bocklet GmbH** 959
Fankenstr. 1, D-97708 Bad Bocklet
Tel. 097 08/91 22-15
Fax 097 08/91 22-22
E-Mail: thomas.beck@badbocklet.de
www.badbocklet.de
- Stadtinformation Calw** 923
Sparkassenplatz 2, D-75365 Calw
Tel. 0 70 51/16 73 99, Fax 0 70 51/16 73 98
E-Mail: Stadtinfo@calw.de
www.calw.de
- Stadt Kirchheimbolanden** 759
Neue Allee 2, D-67292 Kirchheimbolanden
Tel. 0 63 52/40 04-115
Fax 0 63 52/40 04-600
sandra.werner@kirchheimbolanden.de
www.kirchheimbolanden.de
- Stadt Plattling** 754
Preysingplatz 1, D-94447 Plattling
Tel. 099 31/89 00 13-0
Fax 099 31/89 00 13 19
E-Mail: josef.grimm@plattling.bayern.de
www.plattling.de
- Stadt Schloß Holte-Stukenbrock** 941
Rathausstr. 2
D-33758 Schloß Holte-Stukenbrock
Tel. 0 52 07/89 05-0
Fax 0 52 07/8 79 05-5 41
E-Mail: schlossholte-stukenbrock@gt-net.de
www.schloss-holte-stukenbrock.de
- Stadtinformation Schwetzingen** 990
Dreikönigstr. 3, D-68723 Schwetzingen
Tel. 0 62 02/94 58 75, Fax 0 62 02/94 58 77
E-Mail: stadtinfo@schwetzingen.de
www.schwetzingen.de
- The Leading Camping + Caravanning Parks of Europe e.V.** 947
Kettelerstr. 26, D-40593 Düsseldorf
Tel. 02 11/87 96 49 95, Fax 02 11/87 96 49 96
E-Mail: info@leading-campings.com
www.leading-campings.com
- Top Platz** 1067
Irma GmbH
Passauer Straße 15, D-90480 Nürnberg
Tel. 09 11/9 40 46 44
Fax 09 11/ 9 40 46 50
E-Mail: info@top-platz.de
www.top-platz.de
- Tourismus GmbH Bad Säckingen** 1068
Reisemobilstellplatz am Rheinufer
Waldshuter Straße 20
D-79713 Bad Säckingen
Tel. 0 77 61/5 68 30
Fax 0 77 61/5 68 31 7
E-Mail: tourismus@badsaeckingen.de
- Touristik Naturpark Münden e.V.** 604
Lotzestraße 2, D-34346 Hann. Münden
Tel. 0 55 41/75-3 13-3 15
Fax 0 55 41/7 54 04
E-Mail: Tourist-Info@hann.muenden.de
www.hann.muenden.de
- Verbandsgemeindeverwaltung** 700
Kirchstraße 1 – Rathaus
D-56288 Kastellaun
Tel. 0 67 62/4 03 13, Fax 0 67 62/4 03 60
E-Mail: info@kastellaun.de
- Verkehrsamt-Stadtverw. Trochtelfingen** 582
Rathausplatz 9, D-72818 Trochtelfingen
Tel. 0 71 24/4 80, Fax 0 71 24/48 48
E-Mail: info@trochtelfingen.de
www.trochtelfingen.de
- Verkehrsbüro Hotellerie GmbH Camping Wien** 906
Lassallestr. 3, A-1020 Wien
Tel. 00 43/1/9 14 23 14
Fax 00 43/1/9 14 35 94
E-Mail: west@campingwien.at
www.verkehrsbuero.com
- VITAL Camping Bayerbach** 1054
ABC Vermögensverwaltungs GmbH
Huckenheim 11, D-94137 Bayerbach
Tel. 085 32/9 27 80 70
Fax. 085 32/99 97 25
E-Mail: info@vitalcamping-bayerbach.de
www.vitalcamping-bayerbach.de
- Weingut Gebrüder Simon** 819
Hauptstraße 6, D-54492 Lösnich
Tel. 0 65 32/21 30, Fax 0 65 32/9 43 69
E-Mail: weingut@gebrueder-simon.de
www.gebrueder-simon.de
- WinDor GmbH** 606
Bismarckstr. 24, D-46284 Dorsten
Tel. 0 23 62/66 34 61, Fax 0 23 62/66 57 23
E-Mail: klahn@win-dor.de
www.win-dor.de
- Wohnmobilstellplatz Lösnich** 1091
Gemeinde Lösnich
Touristeninformation
Untergasse 2/Ecke Gestade
D-54492 Lösnich
Tel. 0 65 32/95 38 67, Fax 0 65 32/95 38 68
E-Mail: info@loesnich.de
www.loesnich.de
- Wohnmobilstellplatz Mainz** 1108
Werner und Ulrike Bradatsch
Dr.-Martin-Luther-King-Weg 21
D-55122 Mainz
Tel. 01573/1949711
E-Mail:
info@wohnmobil-stellplatz-mainz.de
www.wohnmobil-stellplatz-mainz.de
- Wohnmobilstellplatz Tunau** 1022
Tunau 4, D-88079 Kressbronn
Tel. 07543/9800
E-Mail: info@dorfkrug.de
www.dorfkrug.de
- WoMoLand Nordstrand** 1062
Norderquerweg 2
D-25845 Nordstrand
Tel. 0 48 42/4 73, Fax 0 48 42/90 02 59
Mobil 01 70/2 39 47 33
E-Mail: info@womoland-nordstrand.com
www.womoland-nordstrand.com
- WSP-Wirtschaft u. Stadtmarketing Pforzheim** 942
Geschäftsbereich Tourismusmarketing
Marktplatz 1, D-75175 Pforzheim
Tel. 0 72 31/39 37 00, Fax 0 72 31/39 37 07
E-Mail: tourist-info@ws-pforzheim.de
www.pforzheim.de

März 2015

01.03. – 09.04.15	Neuseeland (40 Tage)	SeaBridge
04.03. – 29.03.15	Marokko I	KUGA
07.03. – 30.03.15	Tunisien	KUGA
20.03. – 22.03.15	6. Frühjahrstreffen in Wörmitz	KUGA
29.03. – 09.05.15	Marokko – Der Sonne entgegen	MIR TOURS

April 2015

03.04. – 14.04.15	Emilia-Romagna (Ostern)	KUGA
05.04. – 14.06.15	Von der Donau zur Wolga	MIR TOURS
06.04. – 26.04.15	USA: Florida (Ostern)	KUGA
10.04. – 13.05.15	Zentralspanien	MIR TOURS
17.04. – 12.05.15	Rom – Sizilien	KUGA
19.04. – 29.04.15	London mit dem Insider	MIR TOURS
19.04. – 11.05.15	Griechenland Rundfahrt	MIR TOURS
19.04. – 26.04.15	Südtiroler Köstlichkeiten	Genussreise
21.04. – 12.09.15	Ins Reich der Mitte	MIR TOURS
21.04. – 12.06.15	Kaukasus Anatolien	MIR TOURS
22.04. – 29.04.15	Städtetour Amsterdam	KUGA
25.04. – 31.05.15	Auf dem Jakobsweg	MIR TOURS
26.04. – 02.05.15	Erlebnisreiches Italien	Genussreis
29.04. – 22.07.15	USA: Coast to Coast	KUGA

Mai 2015

01.05. – 28.05.15	Griechenland mit Korfu	KUGA
02.05. – 02.06.15	Südosteuropa (32 Tage)	SeaBridge
02.05. – 24.05.15	Canadas Westen (23 Tage)	SeaBridge
02.05. – 05.05.15	Kochen mit Sterneköchin Donatella Zampoli	Genussreise
04.05. – 22.05.15	Provence	KUGA
07.05. – 05.06.15	Mare Adriatico	KUGA
07.05. – 06.06.15	Belarus-Karelien	KUGA
09.05. – 16.05.15	Städtetour Paris	KUGA
10.05. – 28.05.15	Feuriges Andalusien	Genussreise
12.05. – 09.06.15	Moskau – St. Petersburg	MIR TOURS
13.05. – 02.07.15	Russische Seele, Ural/Transsib	MIR TOURS
15.05. – 01.11.15	Seidenstraße (170 Tage)	SeaBridge
14.05. – 27.05.15	Albanien – Berge und Mehr	MIR TOURS
16.05. – 06.06.15	Toskana – Rom	KUGA
18.05. – 12.06.15	Frankreich (26 Tage)	SeaBridge
19.05. – 18.06.15	England & Schottische Highlands	MIR TOURS
21.05. – 13.06.15	Alaska (24 Tage)	SeaBridge
24.05. – 20.06.15	Frankreich	KUGA
24.05. – 17.06.15	Russland Nord (25 Tage)	SeaBridge
27.05. – 26.06.15	Norwegen – Schweden	KUGA
28.05. – 24.06.15	Durch das Land der Skipetaren	MIR TOURS
31.05. – 29.08.15	Südasiens Retour (90 Tage)	SeaBridge

Juni 2015

03.06. – 27.06.15	Polen – Masuren – Königsberg	KUGA
03.06. – 26.06.15	Klassisches Schweden	MIR TOURS
07.06. – 08.07.15	London – Schottland – Irland	KUGA
07.06. – 24.06.15	Masuren – Ostpreußen	MIR TOURS
09.06. – 28.06.15	Sardinien	KUGA
11.06. – 27.06.15	Weißer Nächte in St Petersburg	MIR TOURS
13.06. – 16.07.15	Baltikum mit St. Petersburg	KUGA
13.06. – 05.07.15	Mystisches Irland	Genussreise
14.06. – 06.09.15	Sibirien – Mongolei	KUGA
14.06. – 07.07.15	Schottland (24 Tage)	SeaBridge
21.06. – 21.07.15	Weißrussland & Masuren (31 Tage)	SeaBridge
25.06. – 22.07.15	Baltikum (28 Tage)	SeaBridge
27.06. – 08.07.15	Eine Woche Königsberg	MIR TOURS
29.06. – 07.07.15	Danzig – Masuren	KUGA

Juli 2015

04.07. – 26.07.15	Schottland für Genießer	Genussreise
04.07. – 29.07.15	Im Schein der Mitternachtssonne	MIR TOURS
05.07. – 24.07.15	Böhmen – Mähren – Slowakei	KUGA
06.07. – 27.07.15	Karpaten – Rundfahrt	MIR TOURS
13.07. – 24.07.15	St. Malo – Jersey	KUGA
17.07. – 22.08.15	Inseln & Färöer (37 Tage)	SeaBridge
22.07. – 31.07.15	Tschechien (Quelle der Elbe)	KUGA
25.07. – 16.08.15	Schottland für Genießer	Genussreise

August 2015

01.08. – 02.10.15	Zwischen Orient & Okzident (63 Tage)	SeaBridge
04.08. – 27.09.15	Eurasien – Ural & Kaukasus (55 Tage)	SeaBridge

07.08. – 17.08.15	Pommern & Westpreußen	MIR TOURS
10.08. – 27.08.15	Birken & Bernstein	MIR TOURS
19.08. – 09.09.15	Altweibersommer im Baltikum	MIR TOURS
29.08. – 29.09.15	Südosteuropa (32 Tage)	SeaBridge

September 2015

01.09. – 08.10.15	Böhmen – Mähren – Slowakei	KUGA
03.09. – 20.09.15	Einmal im Leben	MIR TOURS
06.09. – 15.09.15	Schlösser der Loire	MIR TOURS
07.09. – 01.10.15	Kalabrien & Sizilien	MIR TOURS
09.09. – 20.09.15	Schnuppertour	MIR TOURS
09.09. – 01.10.15	Eine Woche in Moldawien	MIR TOURS
10.09. – 14.09.15	18. KUGA-Kundentreffen	KUGA
11.09. – 07.10.15	Südengland - Cornwall	MIR TOURS
13.09. – 10.10.15	Namibia (28 Tage)	SeaBridge
13.09. – 19.10.15	USA – der Westen (37 Tage)	SeaBridge
14.09. – 24.09.15	Relaxtes Koratien	Genussreise
16.09. – 27.09.15	Elsass	KUGA
18.09. – 17.10.15	„Die Donau“ – Rumänien	KUGA
18.09. – 21.10.15	Das Herz Spaniens	KUGA
19.09. – 20.10.15	Griechenland – Türkei	KUGA
27.09. – 04.10.15	Südtiroler Köstlichkeiten	Genussreise
29.09. – 08.10.15	Franken und seine Küche	KUGA
29.09. – 27.10.15	Türkei (29 Tage)	SeaBridge

Oktober 2015

01.10.15 – 01.05.16	Südasiens bis Singapur (210 Tage)	SeaBridge
04.10. – 10.10.15	Erlebnisreiches Italien	Genussreise
09.10. – 20.10.15	Berlin – Dresden	KUGA
10.10. – 06.12.15	Südliches Afrika	SeaBridge
10.10. – 23.11.15	Südliches Afrika	SeaBridge
10.10. – 30.10.15	Johannesburg – Windhoek (21 Tage)	SeaBridge
10.10. – 13.10.15	Kochen mit Sterneköchin Donatella Zampoli	Genussreise
15.10. – 24.10.15	Erlebnisreiches Italien	Genussreise
26.10. – 23.11.15	Windhoek – Kapstadt (29 Tage)	SeaBridge
26.10. – 20.11.15	Marokko II	KUGA
31.10. – 30.11.15	Marokko (31 Tage)	SeaBridge
31.10.15 – 27.04.16	Panamericana (180 Tage)	SeaBridge

November 2015

01.11. – 15.12.15	Hong Kong – Neuseeland – Fidschi	KUGA
15.11. – 03.12.15	Feuriges Andalusien	Genussreise
18.11.15 – 26.03.16	Südamerika (130 Tage)	SeaBridge

Dezember 2015

01.12.15 – 31.03.16	Überwintern im Orient (121 Tage)	SeaBridge
---------------------	----------------------------------	-----------



Veranstaltungen von Partnerclubs und gewerblichen Veranstaltern*) im EMHC

*) Exklusivveranstaltungen für Markenfahrer sind kursiv gedruckt

digitec

Stand 31. November 2014 – Ohne Garantie der Vollständigkeit

Tolles Frühlingsziel:
Die Deutsche Weinstraße zur Mandelblüte

Hier braucht man keine rosa Brille

Kaum irgendwo in Deutschland ist der Frühling schöner als in der südlichen Pfalz. Herzlich willkommen an der Weinstraße zur Mandelblüte 2015. Reisemobilstellplätze gibt es in fast jedem Dorf und bei etlichen Winzern.



Wenn sich bald der Winter verabschiedet und die Temperaturen allmählich steigen, erstrahlt die Deutsche Weinstraße in wunderschönem Rosa – dem Farbrausch der Mandelblüte. Denn in der Pfalz beginnt der Frühling früher als anderswo in Deutschland: Oft schon ab März erstrahlen hier die üppigen Blüten der Mandelbäume in zarten Rosatönen. Vom 1. März bis 26. April 2015 wird dieses jährliche Naturschauspiel mit den „Pfälzer Mandelwochen“ und zahlreichen Veranstaltungen rund um die Mandel gefeiert. Die gesamte Region stimmt sich mit fröhlichen Festen, kulinarischen Gaumenfreuden und tollen Arrangements auf die

Mandelblütensaison ein. Und die Winzer öffnen ihre Pforten und laden Gäste ein, den neuen Jahrgang zu kosten. Auch kulinarisch hat die Region einiges zu bieten, denn die Köche in den Restaurants, Weinstuben und Gasthöfen zaubern viele Spezialitäten rund um die Mandel. Prima: die südliche Pfalz ist eine der reisemobilfreundlichsten Regionen Deutschlands: Stellplätze gibt es in fast allen Orten und bei zahlreichen Winzerbetrieben.

Eine märchenhafte Inszenierung erwartet Besucher vom 1. März bis 26. April 2015 beim „Rosa Leuchten“. Dann erstrahlen zahlreiche Burgen, Schlösser, Kirchen und Stadttore entlang der Deutschen Weinstraße in einer Lichtsinfonie

aus rosa und pink – weithin sichtbar und jedes Jahr wieder eine Attraktion für Gäste aus Nah und Fern. Angeleuchtet sind unter anderem das Deutsche Weintor in Schweigen-Rechtenbach, die Madenburg in Eschbach, das Schloss Villa Ludwigshöhe bei Edenkoben, das historische Rathaus in Deidesheim, die Wachtenburg bei Wachenheim und die Michaelskapelle in Bad Dürkheim. Eine Liste der illuminierten Sehenswürdigkeiten finden Interessierte unter www.mandelbluete-pfalz.de. Den neuen Mandelblütenkalender gibt es bei allen Büros für Tourismus an der Deutschen Weinstraße.

Wer das beeindruckende Farbspiel auf komfortable Weise genießen möchte, ist



Mandelblüte soweit das Auge reicht. Die Südpfalz ist eine Reise wert.



Blick von den Weinbergen auf Deidesheim.

bei der Oldtimer-Bustour genau richtig. Das Gefährt aus dem Jahr 1960 lässt die Herzen von Oldtimer-Fans höher schlagen und nimmt seine Gäste mit auf eine bequeme Tour durch die Deutsche Weinstraße – vorbei an rosa Mandelbäumen und durch idyllische Winzerdörfer. Gäste haben hier die Wahl zwischen romantischen Tagestouren entlang der rosa Mandelblütenmeilen oder spektakulären Abendtouren mit Blick auf illuminierte Schlösser und Burgen entlang des Pfälzer Mandelpfades. Insgesamt drei Touren (ab 59 Euro pro Person) stehen zur Wahl und beinhalten Erlebnisstopps und Leckereien rund um die Mandel, sowie ein „mandeliges“ Mittag- oder Abendessen. Mehr



Von der Villa Ludwigshöhe hat man einen weiten Ausblick in die Rheinebene.



Darf auf keiner Südpfalz-Tour fehlen: der Dom von Speyer – ein Weltkulturerbe.



Die Wiege der deutschen Demokratie: das Hambacher Schloss.



Feines Ensemble: das historische Rathaus und die Kirche Sankt Ulrich in Deidesheim.

Informationen über die einzelnen Routen gibt es unter www.mandelbluete-pfalz.de.

Mandelblüte einmal anders: Das erwartet die Teilnehmer einer Planwagenfahrt durch die Region. Unterwegs mit dem von Pferden gezogenen Planwagen geht es durch die rosafarbene Landschaft, begleitet von einer erfahrenen Wein- und Kulturbotschafterin. Nach einer gemütlichen Tour entspannen die Gäste bei einem köstlichen Picknick und für einen gelungenen Abschluss dürfen die ausgezeichneten Tropfen der Pfalz bei einer Weinprobe nicht fehlen. Die Termine: 7., 14., 21. und 28. März 2015, jeweils um 14 Uhr. Tickets können telefonisch unter 06321/926895 für 79 Euro pro Person bei der Tourist-Information Neustadt gebucht werden.

Klassisch mit dem Schoppenbähnel geht es am 29. März 2015 (14 bis 18 Uhr) von Herxheim entlang der Deutschen Weinstraße zum Geilweilerhof in Siebelingen, wo die Fahrgäste durch das Anwesen geführt werden und einige Weine probieren dürfen. Weiter geht es vorbei an schönen Mandelhainen, wo die Teilnehmer einen Fotostopp einlegen und die Aussicht inklusive Mandellikör genießen. Im weiteren Tour-Verlauf werden diese zudem mit köstlichem Mandelkuchen und heißem Kaffee verwöhnt. Weitere Infos unter: www.vg-herxheim.de.

Besonders reich und üppig blühen die Mandelbäume an den Straßen und Wegen entlang des Pfälzer Mandelpfads. Wie ein rosafarbenes Band zieht sich dieser ganz besondere Wanderweg durch das Land der Mandelblüte. Auf seinen 77 Kilometern geht es von Bad Dürkheim durch die pfälzische Weinlandschaft bis nach Schweigen-Rechtenbach an der Grenze zu Frankreich.

Wanderlustige können den Mandelpfad im Rahmen eines dreitägigen Arrangements noch ausgiebiger erkunden. Das umfangreiche Paket beinhaltet unter anderem zwei Übernachtungen mit Frühstück in der gebuchten Unterkunfts-kategorie, Tourenvorschläge für eine Wanderung auf dem Mandelpfad, ein Frühlings-Menü sowie eine Mandelblütenseife als Andenken. Der Termin kann zwischen dem 1. März und dem 26. April gewählt werden. Das Paket kostet 129 Euro pro Person im Doppelzimmer in der Pension und 169 Euro pro Person im Doppelzimmer im Hotel – Einzelzimmerzuschläge zu beachten.

Buchung und weitere Informationen unter www.suedlicheweinstrasse.de.



Der weitläufige Marktplatz ist der Mittelpunkt von Landau.

Genießer kommen beim Arrangement „Rosa Mandelzauber“ auf ihre Kosten. Mit zwei Übernachtungen inklusive Frühstück in einem Komfort-Hotel beinhaltet das Paket zudem noch ein Mandelblüten-Menü im größten Fass der Welt, eine Fahrt mit dem Oldtimer-Panoramabus sowie eine Erlebnisweinprobe mit Weinen prämiierter Spitzenwinzer, Rundgang durch die romantische Klosterruine Limburg und Kloster-Vesper.

Das Arrangement kann für Termine von März bis Ende April 2015 schon ab 223 Euro pro Person im Doppelzimmer gebucht werden. Mehr Informationen unter www.bad-duerkheim.com.

Wer lieber in die Pedale treten und die Deutsche Weinstraße in ihrer rosa Pracht „erfahren“ möchte, nutzt dafür eine der geführten Touren von Genussradeln-Pfalz. Dabei müssen die Radler keine Angst vor steilen Anstiegen haben, denn Gäste können sich auch für die E-Bike Touren entscheiden. Quer durch die Region führt die in rosa getunkte Strecke, die für ein kleines Picknick mit vielen Köstlichkeiten unterbrochen wird. Für Groß und Klein ist genussvoller Spaß bei den geführten Touren garantiert. An folgenden Terminen werden Touren angeboten: 11. 3., 15.3., 22.3., 15.4.2015 (Edenkoben, Gimmeldingen, Deidesheim), 14.3. und 21.3.2015 (Edenkoben, Maikammer). Buchbar sind sie für 58 Euro pro Person unter 06323 6209 oder www.genussradeln-pfalz.de.

Auf die Plätze, fertig – losgefahren! Wenn sich die Knospen der Mandelbäume langsam öffnen, finden auch die Segways wieder ihren Weg an die frische Frühlingsluft. Südpfalz-Safari bietet auch im 2015 wieder die beliebten Touren an, die besonders in den Mandelblütenwo-



Wunderschön: das Gasthaus Engel in Bad Bergzabern.



Dorfidylle in Gleiszellen-Gleishorbach.



Immer gut besucht: der Stellplatz in Edenkoben.



Ruhige Bleibe: der Stellplatz beim La-Ola-Bad in Landau.



Der Stellplatz beim Weingut Hitziger in Bad Bergzabern.



Frühlingsstimmung im Weinberg bei Gleisweiler.



Übernachtungsplätze in Hauenstein.

chen durch traumhafte Kulissen führen. Die Stehroller-Ausflüge werden jeden Samstag- und Sonntagvormittag im März und April angeboten. Die Strecke rund um Leinsweiler wird in 90 Minuten zurückgelegt und ist für 39 Euro pro Person buchbar. Mehr Informationen unter www.suedpfalz-safari.de. Weitere Segway-Touren wie die 1,5-stündige „Weinberg-tour“ rund um Deidesheim (59,90 Euro pro Person bei www.pfalz-safari.de) oder

die Tabaktour bei Herxheim (69 Euro pro Person bei www.city-seg.de) sorgen für ein abwechslungsreiches Tourenangebot.

Einer der Höhepunkte während der Mandelblüte und gleichzeitig das erste Weinfest des Jahres ist das traditionelle Mandelblütenfest in Neustadt-Gimmeldingen, dessen Termin sich nach dem Stand der Blüte richtet und erst kurzfristig festgelegt wird. Genauso gefeiert wird bei der Edenkobener Mandelmeile ent-

lang der von Mandelbäumen gesäumten Villastraße zum Schloss Villa Ludwigshöhe und beim Mandelblütenfest am 28. und 29. März rund um die Dionysius-Kapelle in Gleiszellen-Gleishorbach. Darüber hinaus gibt es unzählige weitere Führungen, Wanderungen sowie kulinarische und weinfröhliche Veranstaltungen, bei denen die Mandeln und ihre Blüten im Mittelpunkt stehen. Eine farbenprächtige Frühlingsnacht bietet die Bad Dürkheimer Weinbergnacht am 14. und 15. März 2015. Bei der großen Open Air Weinprobe mit bunt beleuchteten Weinbergen rund um die Michaelskapelle und die Römervilla Weilberg kredenzen die lokalen Winzer Spitzenweine – ein Erlebnis für Romantiker, Weinkenner und die ganze Familie. Weinpässe sind für 16 Euro pro Person im Vorverkauf und für 20 Euro an der Abendkasse bei der Tourist Info Bad Dürkheim oder telefonisch unter 063 22/93 51 40 erhältlich. Mehr Informationen unter www.weinbergnacht.de.

Die Monate März und April verleihen der Region entlang der Deutschen Weinstraße nicht nur eine traumhafte Optik, sondern inspirieren auch kulinarisch. Besonders die kleinen Urlauber können ihrer Kreativität freien Lauf lassen, denn in Neustadt und Bad Bergzabern werden im April Kinder-Backkurse angeboten. In der Fantasy Pastry heißt es am 10. April „an die Plätzchen, fertig, los!“ – denn dann bereiten die kleinen Hobby-Bäcker zusammen mit Konditormeister Jochen Müller köstliche Hefeteig-Mandelblüten nach Großmutter's Rezept zu. Die Teilnahme an der Plätzchenschlacht kann für 25 Euro pro Kind inklusive Getränke und Gebäck gebucht werden (maximal 10 Kinder im Alter von 6 – 10 Jahren/ Mindestteilnehmerzahl: 5 Kinder). Buchung per E-Mail an info@fantasy-pastry.com oder telefonisch unter 06321/84366. Am 1. April 2015 nimmt Pâtissier Markus Koppenhöfer seine kleinen Gäste mit auf eine kulinarische Reise durch den Frühling, denn in der Schokoladen-Manufaktur Rebmann geht es süß zu. Vormittags (9 Uhr) werden in der Osterback-



Beliebtes Ausflugsziel: die Wachtenburg bei Wachenheim.

stube in Leinsweiler und nachmittags (14.30 Uhr) in der Osterschokowerkstatt in Bad Bergzabern tolle Ostergeschenke gebacken und zubereitet – natürlich darf hier die Mandel nicht fehlen! Die Teilnahmegebühr beträgt 10 Euro und der Wunschtermin kann telefonisch unter der Nummer 063 43/989 3883 gebucht werden.

Mehr Informationen unter www.trueffelshop.com.
Weitere Informationen unter www.deutscheweinstrasse-pfalz.de und www.mandelbluete-pfalz.de.

Fotos: Pfalz-Touristik,
Goosmann, Pappon, Opper, Sterz

Anzeige

- Camping
- 4 NEUE Appartements
- Wohnmobilhafen
- Restaurant
- Saunaose
- Thermenbad

SeenCAMPING Stadlerhof
WOHNMOBILHAFEN

www.camping-stadlerhof.at * 6233 Kramsach, Seebüchel 14 * +43 5337-63371

Wo die Phantasie beflügelt wird

Sollen die deutschen Oberlehrer doch alle in die überlaufene Provence fahren ... Südwestlich davon ist es sowieso schöner und authentischer, findet euromotorhome-Chefredakteur Joachim Sterz. Folgen Sie ihm auf einem Streifzug im Reisemobil durch Languedoc-Roussillon.

Zwischenstopp mit Blick auf die einstige Katharer-Hochburg Minerve.

Eigenartig, dass jedes Mal die Erinnerung an die TV-Serie „Die Leute von Clochemerle“ hochkommt, die vor vielen Jahren über die Bildschirmflimmerte, wenn im Rhonetal Valence erreicht ist. Es sind Erinnerungen an eine südfranzösische Bilderbuch-Kleinstadt, in der das öffentliche Leben zwischen Pissoir und der Kirche abläuft. Erinnerungen an skurrile und ganz normale Typen, die es so wohl nur hier gibt. Herrlich hat Gabriel Chevallier in seiner Filmvorlage das bigotte Treiben in dem Provinznest geschildert, in dem auch der Wein eine große Rolle spielt. Schließlich, so Chevallier, lässt der die eigene Frau netter erscheinen, die Freunde treuer, die Zukunft vielversprechender und die Men-

schen insgesamt erträglicher. Jedenfalls, wenn man genug Wein trinkt.

Und nun sitzen wir hier auf unserer Tour durch Languedoc-Roussillon im Schatten einer mächtigen Platane bei einem Glas Rotwein auf dem Dorfplatz von Bize-Minervois, und sinnieren, ob die Aussagen aus dem 1934 erschienenen Roman noch Gültigkeit haben – wo doch vielerorts die Pissoirs bierdosenförmigen High-tech-WC weichen mussten. Das Urteil ist eindeutig: Alles stimmt. Und schon fangen wir an, die (wenigen) Leute im Dorf in die Chevallier-Klischee-Schublade zu stecken. Ob die nette alte Dame an der Rezeption des örtlichen Camping municipal auch so scheinheilig ist wie die Jungfer Pudet in Clochemerle?

Bei Reisen durch die Region Languedoc-Roussillon wird stets die Phantasie beflügelt. Kein Wunder, wo doch hinter jedem Stein eine spannende Geschichte lauert. Und hier im 900-Seelen-Dorf Bize, wo im Sommer die Kinder in der aufgestauten Cesse baden, scheint zudem die Zeit irgendwie langsamer zu vergehen.

Hektik? Die gibt es eher vorne an den breiten Mittelmeerstränden, in den Retortenorten La Grande-Motte, Gruissan oder Narbonne-Plage. In den Großstädten Montpellier und Perpignan. Und natürlich auf der A 9, „La Languedocienne“, auf der jährlich Millionen Touristen gen Spanien fahren und Frankreichs wilden Süden achtlos links liegen lassen.



Regel Bootsverkehr herrscht an der Schleusentreppe bei Beziers.



Weinstöcke, soweit das Auge blickt – unterwegs in Languedoc-Roussillon.

Doch in den vergangenen Tagen sind wir ohne Hast im Reisemobil durch das Land gestreift und haben oft den Mund nicht zu gekriegt – vor lauter „Ooohs“ und „Aaahs“.

Etwa beim Dampfzug-Ausflug von Anduze nach St.-Jean-du-Gard. Schillernd grün glitzert neben den Gleisen das Wasser des Gard, über den die Römer etwas flussabwärts vor 2000 Jahren die berühmte Brücke mit der Wasserleitung bauten. David Issarte, der Patron des Camping de l'Arche in Anduze, nennt indessen eines der schönsten natürlichen Flussbäder Europas sein Eigen. Und komfortabel ist sein Platz obendrein. Die Qualitätsoffensive ist auf zahlreichen der exakt 817 Campingplätze in der Region



Bei Anduze gibt es eines der schönsten Flussbäder Frankreichs.



Mittelalter pur: 52 Türme rahmen die Altstadt von Carcassonne ein.



In einer riesigen Höhle fließt die Cesse unterirdisch unter Minerve hindurch.

zu spüren. So auch 20 Kilometer flussaufwärts auf dem Camping Mas de la Cam, einem top gepflegten Anwesen, das – natürlich – auch eine exquisite Küche aufzuweisen hat.

Mas de la Cam ist der ideale Startpunkt, um die sagenumwogenen Cevennes zu entdecken. Der Dieselmotor des Reisemobils brummt angestrengt, denn auf der Corniche des Cevennes geht es zwischen 200 und 1000 Höhenmetern auf kurvigem Straßen auf und ab. Und auch bei dieser Passage ist die Phantasie gefragt: etwa bei der Frage, womit die wenigen Menschen ihr Geld verdienen oder was sie tun, wenn sie beim Großeinkauf im 30 Kilometer entfernten Supermarkt eine Packung Salz vergessen sollten ...

Das kann uns nicht passieren. In unserem Mobil ist alles an Bord, und wir genießen es, überall anhalten zu können. So auch bei Florac, wo Raymond Alliot mit seinem Grautier Igor auf den Spuren von Robert Louis Stevenson wandelt.



Platanen spenden kühlenden Schatten am Canal du Midi.



In Bize Minervois lädt die Cesse zum Baden ein.

Längst hat die 1878 erschienene „Reise mit dem Esel durch die Cevennen“ des Autors von „Dr. Jekyll und Mr. Hyde“ Kultcharakter und fasziniert zunehmend stressgeplagte Städter im 21. Jahrhundert.

Natur pur ist auch auf der Etappe von Florac über Sainte-Enimie durch die mächtigen Gorges du Tarn angesagt. Bizarre Felsformationen verleiten auch dort zum oftmaligen Tritt auf die Bremse – wg. „Aaah“ und „Oooh“.

Nahe Meyrueis, wo wir vor einmaliger Felskulisse ein Bad im Pool des Camping Le Capelan genießen, schauen wir auch noch den majestätisch dahingleitenden Geiern zu. Doch das nächste Ziel ist ganz anderer Art und es befindet sich genau genommen schon haarscharf in der Nachbarregion Midi-Pyrenées: Wie überdimensionale Bleistifte strecken sich sieben schlanke Pfeiler des erst Ende 2004 eröffneten Viaduc du Millau bis zu 343 Meter in die Höhe. Sogar der „nur“ 300 Meter mächtige Eiffelturm würde neben der höchsten Autobahnbrücke der Welt niedlich aussehen. Wie wohl jeder staunen wir bei der 25,10 Euro teuren Passage für Reisemobile über 3,5 Tonnen (7,30 Euro für leichtere Fahrzeuge unter 3,5 Tonnen) über dieses Wunderwerk der Neuzeit, das die Languedoc-Départements Lozère und Hérault verbindet.

Zügig geht es nun auf der A 75 ohne weitere Mautgebühren nach Béziers. Und mit jedem Kilometer wird die Vegetation mediterraner; der Duft von Garrigue steigt in die Nase.



Blick auf den alten Teil des Hafendörfchens Gruissan.



Das weitläufige Chateau Peyrepertuse liegt auf einem Bergkamm.



Äußerlich unscheinbar, innen faszinierend: die Kirche von Rieux Minervois.



Ungewöhnlich hoch ist das Kirchenschiff der Kathedrale von Narbonne.



Ein Relikt aus der Römerzeit: der Pont du Gard.

Weithin sichtbar thront die Kathedrale über Béziers. Vom Hügel lassen wir den Blick gen Osten zum Mittelmeer schweifen und folgen dann nach Westen dem Platanenband, das den mäanderhaften Verlauf des Canal du Midi markiert. 12.000 Arbeiter waren 14 Jahre lang im 17. Jahrhundert mit dem Bau der Wasserstraße beschäftigt – ein Projekt, mit dem sich Pierre-Paul Riquet ein Denkmal setzte. Wirtschaftlich ist der Kanal längst bedeutungslos, doch es macht Spaß, den gemächlich dahingleitenden Hausbooten

zuzuschauen. Den optimalen Ausguck haben wir in Trèbes auf dem Reisemobil-Stellplatz direkt am Kanal. Nur fünf Kilometer entfernt ist die besterhaltene Mittelalter-Stadt Europas: Carcassonne. 52 Türme flanieren den doppelten Festungsring der Cité. Im Fünf-Minuten-Takt spucken Busse davor Touristen aus aller Welt aus: Japaner, Chinesen, Amerikaner, Deutsche – sogar Franzosen. Obgleich die Atmosphäre reichlich drosselgassenartig ist, lässt sich mit ein bisschen Phantasie leicht ausmalen, wie es hier war, als sich



Es macht Spaß, die Ruinen von Peyrepertuse zu erwandern.

Ritter, Burgfräuleins und einfaches Volk ein Stelldichein gaben.

Viel ruhiger ist dann aber die Nacht auf der nahen, amphitheatermäßig angelegten Domaine d'Arnauteille, einem Vier-Sterne-Campingplatz bei Montclar. Von hier starten wir die Spurensuche nach dem tragischsten Kapitel der Geschichte Okzitaniens. Schlimme Dramen spielten sich ab, als im 12. und 13. Jahrhundert die Anhänger einer neuen christlichen Lehre die katholische Kirche als Werk des Teufels brandmarkten. Die Rache der Amtskirche war fürchterlich. Die Jünger der neuen Religion wurden gnadenlos abgeschlachtet. Auch die Trutzburgen, auf die sich die Katharer flüchteten, nutzten nur wenig: Aguilar, Quéribus, Peyrepertuse, Lastours und andere wurden geschleift oder ausgehungert. Heute sind nur noch



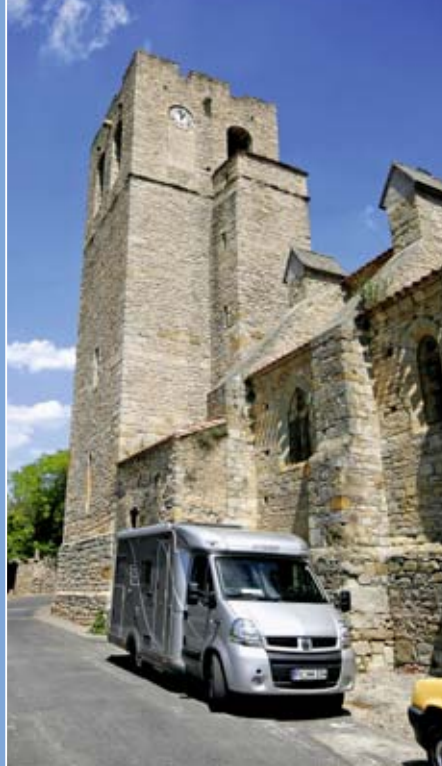
In einem Mobil haben viele Spezialitäten aus der Region Platz.



Rendezvous im Hafen von Meze.



Viele kleine Dörfer, hier Saint Benoit, laden ein.



Das Reisemobil vor der Klosteranlage von Saint Hilaire.



Aigues Mort ist von großen Mauern umgeben.

stille Ruinen übrig, über denen die Vögel kreisen. Dennoch: Obwohl die Obrigkeit versuchte, alle Erinnerungen an die Kartharer zu löschen, ist zwischen Carcassonne, Perpignan, Narbonne und Béziers noch etwas von den Bastionen des Widerstands und des Freigeistes zu spüren. Nicht ohne Grund – und durchaus mit Stolz – heißt etwa die Hauptgasse in Minerve im alten Okzitanisch „Carriera dels martirs“ – Straße der Märtyrer.

Tiefe Gläubigkeit hat das Land auch später geprägt. Kaum eine andere Region, wo es so viele Abteien und faszinierende Kirchenbauten gibt wie in Languedoc-Roussillon. Fontcaude, Fontfroide, Lagrasse, St. Hilaire, Rieux-Minervois oder St. Michel de Cuxa und St. Martin de Canigou in den Pyrenäen sind herausragende Zeugen der Religiosität.

Nach soviel Kultur gönnen wir uns ein paar unbeschwerte Tage am Meer, genießen frische Austern und Meeresfrüchte am Bassin de Thau, staunen über die großzügigen Pool-Anlagen auf den Campingplätzen La Nouvelle Floride in Marseillan sowie La Petite Camargue in Aigues Mortes, testen den herausfordernden Fitnessraum im Mar-i-Sol-Village-Camping-Resort in Torreilles und wundern uns, auf wie viele nackte Landsleute wir auf der FKK-Anlage La Grand Cosse in Saint-Pierre la Mer treffen.

Doch bevor es heim geht, genießen wir in Bize beim Wein die Abendsonne, knabbern an Luques-Oliven und überlegen, welche regionale Spezialität während der Tour am besten gemundet hat: die Flaunes – ein Brotteig mit Schafskäse? Oder die Gardiane – Rindfleisch in Weinsoße?



Ungewöhnlich: das siebeneckige Kirchenschiff in Rieux Minervois.



Stellplatz mit Aussicht: Mobile in Trebes am Canal du Midi.



Der Camping Mas de la Cam bietet sehr gute Infrastruktur.



Stolze Okzitanier haben das Europa-Symbol an ihrem Kennzeichen überklebt.



Die lokalen Spezialitäten sollte man unbedingt probieren.



Straße der Märtyrer heißt die Hauptgasse in Minerve.



Waren es die Tielle Setoise – ein Blätterteiggebäck mit Tintenfisch- und Tomatenfüllung? Oder doch der Pate des Pézenas – Geflügelleber mit Bohnen? Wir sind uns schnell einig: Das sind allesamt tolle kulinarische Entdeckungen.

Froh sind wir auch, dass ein Reisemobil viel mehr Stauraum als ein Pkw bietet und wir jede Menge Wein bunkern können. Ob Corbières, Minervois, La Clape, Fitou, Malepère, Lirac, Picpoul de Pinet, Rivesaltes oder Maury – diese Lagen lassen Kenner mit der Zunge schnalzen. Prima Nebeneffekt: Die Weinpreise sind im Gegensatz zu anderen Gegenden Frankreichs sehr zivil geblieben.

So können wir den wilden Süden Frankreichs auch nach der Heimkehr zu Hause genießen. Und der Selbstversuch bestätigt, was Gabriel Chevallier schon vor langem feststellte: Der Wein aus der Region lässt die ohnehin schon nette eigene Frau wirklich noch viel netter erscheinen ...

Text und Fotos: Joachim Sterz

Prima Infrastruktur für Reisemobilisten

Mehr als 800 Campingplätze

Languedoc-Roussillon: Ideale Reisebedingungen herrschen von Anfang Mai bis Ende Oktober. Von den mehr als 800 Campingplätzen in der Region haben viele von Ostern bzw. Pfingsten geöffnet. Daneben sind viele Reisemobil-Stellplätze ganzjährig nutzbar.

Örtliche Fremdenverkehrsämter:

Comite Departemental du Tourisme de l'Herault
Tel. 00 33 / 8 25 34 00 34 www.herault-en-languedoc.com

Comite Departemental du Tourisme de l'Aude
Tel. 00 33 / 4 68 11 66 08 www.audetourisme.com

Comite Departemental du Tourisme du Gard
Tel. 00 33 / 4 66 36 96 30 www.tourismegard.com

Comite Departemental du Tourisme de la Lozere
Tel. 00 33 / 4 66 65 60 00 www.lozere-tourisme.com

Comite Departemental du Tourisme Pyrenees-Orientales
Tel 00 33 / 4 68 51 52 53 www.sunfrance.com

Empfohlene Campingplätze

Camping de l'Arche, Anduze, Tel. 00 33 / 4 66 61 74 08

Camping Mas de la Cam, Saint- Jean-du-Gard, Tel. 00 33 / 4 66 85 12 02

Camping-Caravanning Le Capelan, Meyrueis, Tel 00 33 / 4 66 45 60 50

Camping La Grand Cosse (FKK), Saint-Pierre-de-la-Mer, Tel. 00 33 / 4 68 33 61 87

Camping-Caravanning Domaine d'Arnauteille, Montclar, Tel. 00 33 / 4 68 26 84 53

Mar i Sol Village, Torreilles, Tel. 00 33 / 4 68 28 04 07

Camping la Nouvelle Floride, Marseillan, Tel. 00 33 / 4 67 21 94 49

Camping La Petite Camargue, Aigues-Mortes, Tel. 08 00 / 88 73 97 39



20 Jahre Campingspaß mit Familie Müller am GITZ

Feiern Sie mit uns vom 10. bis 12. Juli mit einem bunten Geburtstagsprogramm und vielen Überraschungen!

Als Geschenk für unsere Gäste übernachten Sie für € 20,- pro Nacht und Stellplatz!

NEU

- Glamping am GITZ im GITZ VARIAhomePark
- GITZ Stadl für tolle Feste

- 27.03. - 12.04. GITZ-Osterangebot für die ganze Familie
- 12.04. - 25.04. Camper 55+ April-Sparwochen
- 30.04. - 04.05. Maiwochenende-Angebot

23.07.-26.07. EMHC Gruppenreise, siehe Ausschreibung auf Seite 38

Vielfältige Infos und Angebote unter www.gitzenweiler-hof.de



4 x Lifestyle.

Exklusiv. Für anspruchsvolle Reisemobilisten.

VARIO
7 - 9 m *star*



VARIO
7 - 12 m *perfect*



VARIO
11 - 12 m *perfect*
Platinum



VARIO
7,5 - 12 m *alkoven*



Individuell gebaut. Bestechend anders.

Komfortmobil VARIO Star, 7 – 9 m. Integrierte Reisemobile für 2 bis 4 Personen. Nur 2,36 m breit. Auf Fahrgestellen bis 7,5 t. Kompakt und besonders wendig für ein Plus an Fahrkomfort. Einzel- oder Doppelbetten. Dacherhöhung im Heck für viel Kopffreiheit im Schlafbereich.

Luxusmobil VARIO Perfect SH + Platinausstattung, 7,5 – 12 m. Integrierte Reisemobile auf LKW- und Omnibusfahrgestellen von 7,5 – 25 t. Leistungstarke Fahrgestelle von Mercedes Benz und MAN, individuelle Grundrisse mit bis zu drei Erkern und PKW-Garage sowie außergewöhnlicher Luxus sind kennzeichnend.

Familienmobil VARIO Alkoven, 7,5 – 12 m. Alkoven-Reisemobile mit mindestens 4 festen Schlafplätzen. Fahrgestelle von 5 – 25 t. Unterschiedlichste Raumkonzepte garantieren ein Höchstmaß an Wohnkomfort. Das Original-Fahrerhaus des Chassis bleibt erhalten.



An Teckners Tannen 1 - 49163 Bohmte - www.vario-mobil.com

Bitte fordern Sie Informationen an unter Telefon 05471 - 95 11 0 oder per Email: info@vario-mobil.com